



FINANČNÍ SPRÁVA

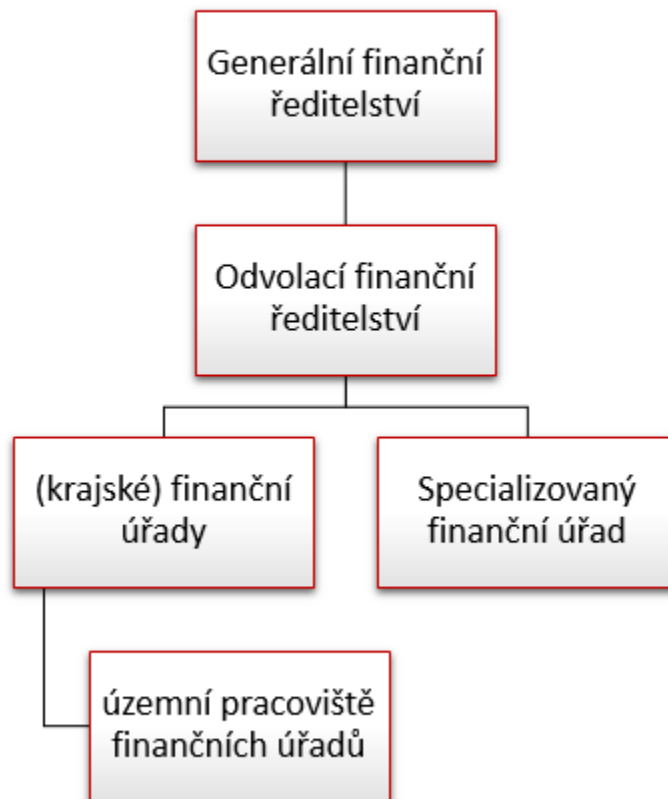
XXIV. celostátní finanční konference

25. 11. 2021

Svaz měst a obcí České republiky

Finanční správa se představuje

FINANČNÍ SPRÁVA ČESKÉ REPUBLIKY



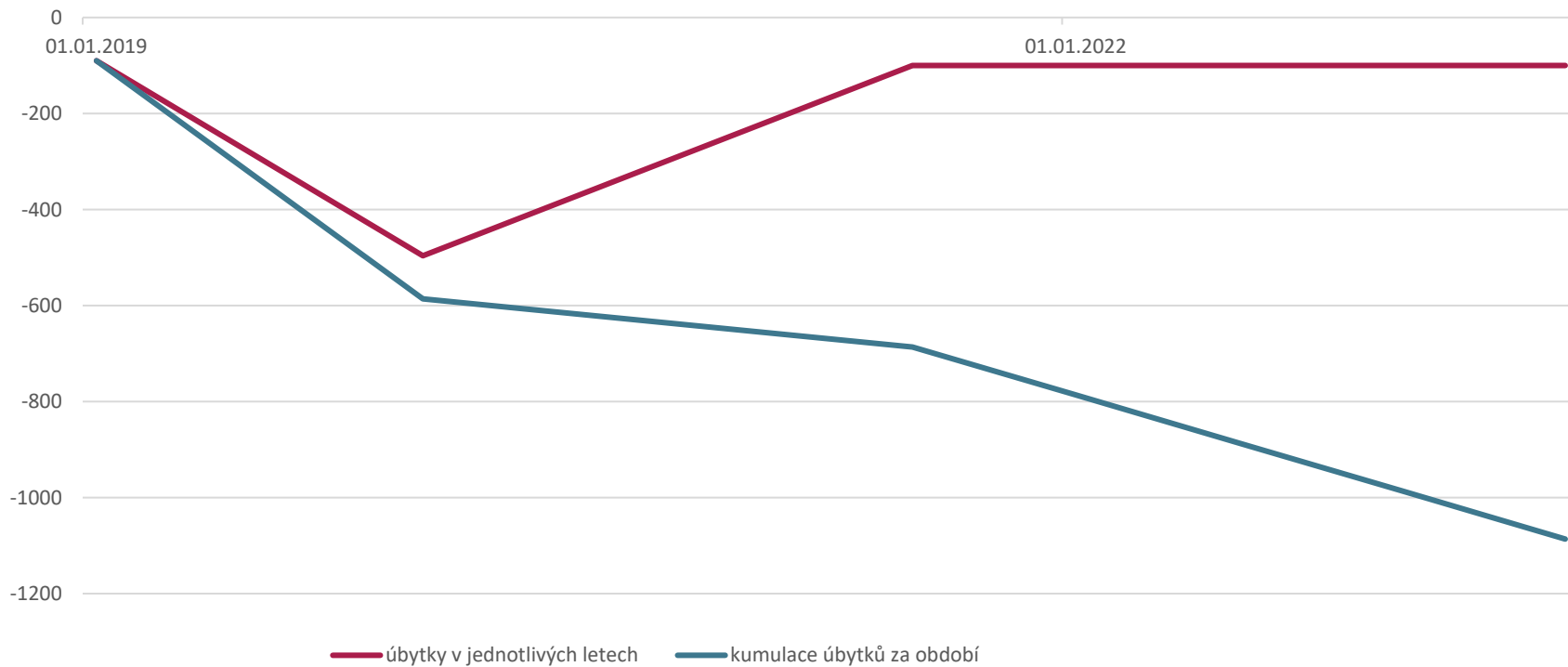
Spolupráce s městy a obcemi

- Finanční správa reaguje na požadavky, které na ni byly a jsou kladeny z hlediska dosažení úspor jak v oblasti počtu pracovníků, tak v oblasti nákladů.
- Vzájemná komunikace s městy a obcemi je pro nás klíčová.
- Nezbytný je vzájemný dialog a intenzivní spolupráce.
- Společné setkání se starosty obcí 2 + 2 proběhlo 10. 11. 2021.



Územní pracoviště převedená do optimalizovaného režimu

Snižování počtu systemizovaných míst ve Finanční správě ČR v období 2019 - 2023



	01.01.2019	01.01.2020	01.07.2021	01.01.2022	01.07.2022	01.01.2023	01.07.2023
úbytky v jednotlivých letech	-90	-496	-100	-100	-100	-100	-100
kumulace úbytků za období	-90	-586	-686	-786	-886	-986	-1086



Finanční správa

Daně

Mezinárodní spolupráce

Kontakty

CZ | EN



Daňové tiskopisy

Veškeré tiskopisy na jednom místě

Dražby

Aktuální dražby pořádané finančními úřady



Online finanční úřad

Podání daňového přiznání na portálu MOJE daně z pohodlí domova.



Paušální daň

Informace k paušální dani, dotazy a odpovědi, formulář Oznámení.



DPH e-commerce

Informace ke zvláštnímu režimu jednoho správního místa.



Volná místa

Informace o vyhlášených výběrových řízeních.



Finanční správa

Daně

Mezinárodní spolupráce

Kontakty

CZ | EN

 > DANĚ > DAŇOVÉ TISKOPISY



Daňové tiskopisy



Webové aplikace

Databáze daňových tiskopisů

Upozornění MF k tiskopisům

Přehled upozornění k daňovým tiskopisům.

Informace k vyplňování tiskopisů daňových přiznání

Návody a postupy



Finanční správa

Daně

Mezinárodní spolupráce

Kontakty

CZ | EN

> KONTAKTY

Kontakty

Zadejte obec, PSČ apod.



Online finanční úřad ⓘ

V Online finančním úřadu najdete daňovou informační schránku a její modernizovanou verzi, která přináší zjednodušení, zrychlení a vyšší komfort elektronické komunikace s Finanční správou. Daňový subjekt může prostřednictvím daňové informační schránky získávat informace shromažďované ve spisu a na osobním daňovém účtu. Může získávat také informace o svých právech a povinnostech a činit podání s využitím vybraných informací, které o něm správce daně zpracovává.



Elektronická podání pro Finanční správu

Vyplnění elektronických formulářů, jejich uložení a odeslání aplikací Elektronická podání pro Finanční správu (EPO) nebo prostřednictvím Daňové informační schránky (DIS+)



Starší verze portálu

[Přejít do starší verze daňového portálu](#)

Aktuality a upozornění

18.11.2021

Posílení bezpečnostních prvků portálu MOJE daně a ukončení provozu starší verze daňového portálu

K 28. 2. 2021 spuštěn modernizovaný Daňový portál, jehož součástí je aplikace Online finanční úřad, tj. modernizovaná Daňová informační schránka Plus.

K 28. 2. 2022 dojde k ukončení původní daňové informační schránky.


DAŇOVÝ PORTÁL > PŘIHLÁŠENÍ DO DIS

Přihlášení do DIS

JAK ZÍSKAT PŘÍSTUP DO DIS+ >


DIS+ DIS Správce daně

Způsob přihlášení k účtu ⓘ [PODMÍNKY DIS+ >](#)




S využitím přístupu se zaručenou identitou, včetně bankovních prostředků.

[PŘIHLÁSIT SE](#)



S ověřenou identitou způsobem, kterým se lze přihlásit do datové schránky.

[PŘIHLÁSIT SE](#)



Přístupové údaje přidělené Finanční správou ČR

Pro držitele přístupových údajů přidělených Finanční správou ČR.

[PŘIHLÁSIT SE](#)



WEBOVÉ APLIKACE

V případě technických problémů s vyplňováním tiskopisů ve webových aplikacích použijte [kontaktní formulář](#).

Žádost o stanovení
záloh jinak



Oznámení o placení
daně
prostřednictvím
SIPO



Oznámení o splnění
podmínek (výskyt
tornáda)



Žádost o povolení
posečkáni



Oznámení o splnění
podmínek (liberační
balíček)



Oznámení o vstupu
do paušálního
režimu



Vrácení přeplatku na dani z nabytí nemovitých věcí





Dražby Finanční správy



Dražby - přehled

Aktuálně pořádané dražby finančních úřadů a jejich podřízených územních pracovišť.



Elektronické dražby ↗

Vstup do aplikace elektronických dražeb.



Nejčastější dotazy

Dotazy a odpovědi k dražbám Finanční správy.



Seznam pracovišť pro ověření identity



Kontaktní formulář



The screenshot shows the website interface for 'Data Finanční správy'. The top navigation bar includes the logo 'F.' and the text 'Data Finanční správy', along with links for 'O stránce' and 'Kontakt'. A sidebar on the left lists various data sets: 'Datové sady', 'Daňová přiznání', 'Registr daňových subjektů', 'Evidence daní', 'Kontrolní činnost', 'Vymáhání', 'Výkonnostní ukazatele', 'Převody oprávněným příjemcům', and 'Informace o FS'. The main content area is titled 'Data, grafy a komentáře Finanční správy České republiky' and features the tagline 'Transparentní. Přehledná. Užitečná.' Below this, there is a paragraph explaining the data's utility for economic predictions and analysis, and another paragraph stating the goal of being a reliable partner. Three data visualization cards are displayed: 1) 'Daň z nemovitých věcí za rok 2019 (v tis. Kč)' with a value of 10 804 607 and a note '100% zpět do rozpočtu obcí'. 2) 'Počet aktivních daňových subjektů za rok 2019' with a value of 5 922 557. 3) 'Analýzy k aktuálním tématům' with a right-pointing arrow.

Data Finanční správy

O stránce Kontakt

Datové sady

- Daňová přiznání
- Registr daňových subjektů
- Evidence daní
- Kontrolní činnost
- Vymáhání
- Výkonnostní ukazatele
- Převody oprávněným příjemcům
- Informace o FS

Data, grafy a komentáře Finanční správy České republiky

Transparentní. Přehledná. Užitečná.

Taková jsou čísla, která generuje Finanční správa.

Můžete je použít pro Vaše ekonomické predikce, pro teoretické i praktické analýzy, pro tvorbu aplikací anebo ke studijním účelům. A také k psaní článků a komentářů. Můžete se inspirovat našimi připravovanými komentáři či analýzami. Anebo nám zasílat vlastní podněty.

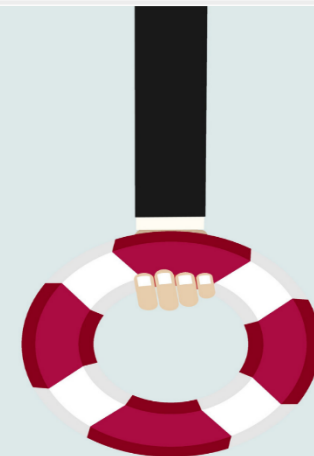
Jak tyto stránky využijete, je jen na Vás. V každém případě věříme, že Vám vizualizace otevřených dat Finanční správy pomohou. Finanční správa je a vždy bude v oblasti daní Vaším spolehlivým partnerem.

10 804 607	Daň z nemovitých věcí za rok 2019 (v tis. Kč) 100% zpět do rozpočtu obcí
5 922 557	Počet aktivních daňových subjektů za rok 2019
→	Analýzy k aktuálním tématům

Otevřená data Finanční správa zveřejňuje prostřednictvím Ministerstva financí na stránce [Portálu otevřených dat Ministerstva financí \(mfcr.cz\)](https://opendata.mfcr.cz): opendata.mfcr.cz



KOMPENZAČNÍ BONUS PRO PODNIKATELE



Od spuštění programu v roce 2020 vyřídila Finanční správa více než **2,7 milionu** žádostí a vyplatila **44 miliard Kč**.



Další služby poskytované Finanční správou

F.

PŘES JAKÁ ZAŘÍZENÍ JSTE VYPLŇOVALI ŽÁDOSTI
O KOMPENZAČNÍ BONUS



F.

infolINKA

225 092 392

daňová přiznání

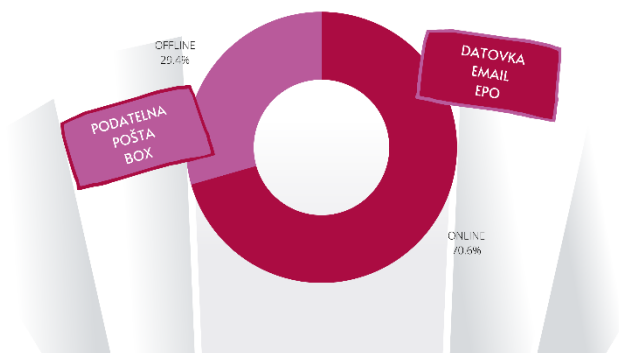
kompensační bonus

MOJE daně

a další...

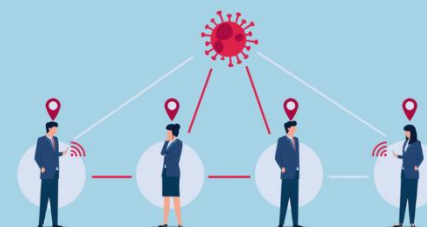
F.

FORMA PODÁNÍ
ŽÁDOSTÍ O KOMPENZAČNÍ BONUS



F.

TRASOVÁNÍ
v plném proudu



F.

Výhled na rok 2022

- 10. 1. 2022 – paušální daň
- 1. pololetí 2022 – daňová přiznání
- průběžná digitalizace vybraných formulářů – webové aplikace, průvodci vyplněním
- informační podpora veřejnosti při plnění daňových povinností
- digitalizace služeb Finanční správy





Děkuji za pozornost