

Důležitá informace pro občany

Přechod na nový systém televizního vysílání DVB-T2



Česká republika přechází na nový standard pozemního televizního digitálního vysílání DVB-T2. Pokud si chcete zachovat bezplatný příjem televize přes individuální nebo společnou anténu, musíte si pořídit nový přijímač DVB-T2/HEVC (set-top box nebo televizor). **Termíny vypínání stávajícího vysílání DVB-T se blíží!**

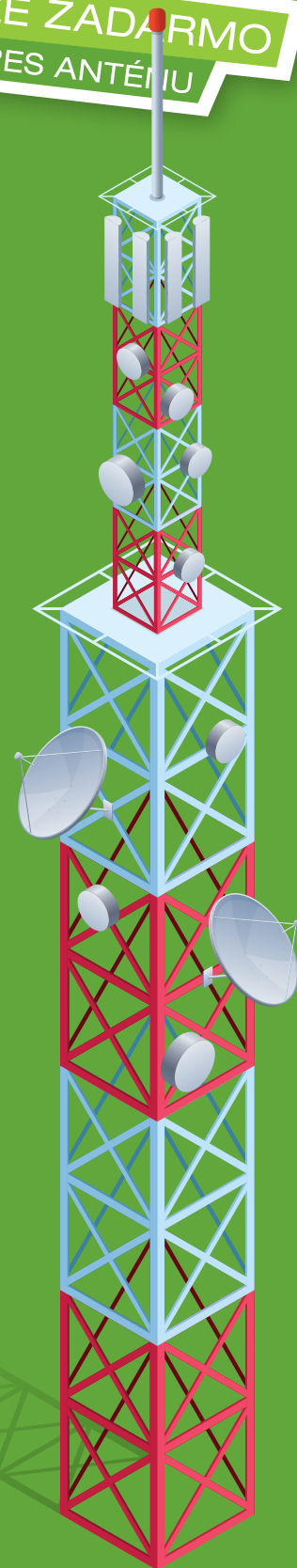
Jak se bude přecházet na DVB-T2 v Praze:

Multiplex 1	DVB-T	DVB-T2	DVB-T2
Vysílač	Vypnutí multiplexu 1	Vypnutí Přechodové sítě 11	Zapnutí multiplexu 21
Praha – Cukrák	27. 11. 2019 / kanál 53	Nevypíná se / kanál 26	V provozu / kanál 26
Praha – Žižkov	27. 11. 2019 / kanál 53	Nevypíná se / kanál 26	V provozu / kanál 26

Multiplex 2	DVB-T	DVB-T2	DVB-T2
Vysílač	Vypnutí multiplexu 2	Vypnutí Přechodové sítě 12	Zapnutí multiplexu 22
Praha – Cukrák	15. 01. 2020 / kanál 41	15.01.2020 / kanál 31	16.01.2020 / kanál 40
Praha – Žižkov	08. 01. 2020 / kanál 41	08.01.2020 / kanál 31	09.01.2020 / kanál 40

Multiplex 3	DVB-T	DVB-T2	DVB-T2
Vysílač	Vypnutí multiplexu 3	Vypnutí Přechodové sítě 12	Zapnutí multiplexu 23
Praha – Cukrák	15. 01. 2020 / kanál 59	15.01.2020 / kanál 31	16.01.2020 / kanál 23
Praha – Žižkov	08. 01. 2020 / kanál 59	08.01.2020 / kanál 31	09.01.2020 / kanál 23

Multiplex 4	DVB-T	DVB-T2	DVB-T2
Vysílač	Vypnutí multiplexu 4	Vypnutí Přechodové sítě 13	Zapnutí multiplexu 24
Praha – Ládví	08. 01. 2020 / kanál 42	08. 01. 2020 / kanál 24	08. 01. 2020 / kanál 42
Praha – Novodvorská	08. 01. 2020 / kanál 42	08. 01. 2020 / kanál 24	08. 01. 2020 / kanál 42
Praha – Olšanská	08. 01. 2020 / kanál 42	08. 01. 2020 / kanál 24	08. 01. 2020 / kanál 42



Přechod na DVB-T2 se netýká diváků satelitní, kabelové a IP televize.
Další informace naleznete na internetové adrese www.televizezadarmo.cz.



MINISTERSTVO
PRŮMYSLU A OBCHODU