

Otázky a odpovědi k přechodu na televizní vysílání DVB-T2



Proč se znovu mění vysílací standard, když se teprve nedávno přecházelo z analogového na digitální televizní vysílání DVB-T?

Nejde o výmysl samotných televizí nebo vlády, ale důsledek rozhodnutí Mezinárodní telekomunikační unie (ITU) a následně i Evropské komise, podle něhož má být třetina vysílacích kanálů, na kterých v současné době probíhá pozemní televizní vysílání, do poloviny roku 2020 uvolněna pro potřeby mobilních sítí nové generace 5G.

Aby bylo zachováno televizní vysílání v současném rozsahu a se všemi programy, na které jste zvyklí, musí se přejít na novější a efektivnější vysílací standard DVB-T2. Ten umožňuje pokrýt Českou republiku z menšího počtu vysílacích kanálů a zároveň zvyšuje kapacitu vysílacích sítí, takže se v éteru může objevit více televizních programů než doposud, včetně stanic ve vysokém rozlišení obrazu (HDTV).

Co musím udělat, abych si zachoval bezplatný pozemní příjem televizního vysílání?

Pro diváky tato změna znamená nutnost pořídit si nový televizní přijímač, a to buď rovnou nový televizor nebo set-top box DVB-T2/HEVC, který připojí ke stávajícímu televizoru. Domácnosti, které přijímají televizní signál prostřednictvím společné televizní antény, si ještě musí prostřednictvím majitele nebo správce domu zajistit odbornou úpravu této antény pro příjem nových vysílacích sítí DVB-T2.

Kolik stojí nový přijímač pro sledování televizního vysílání ve standardu DVB-T2?

Pokud zvolíte set-top box, který připojíte ke stávajícímu televizoru, vyjde vás nejlevnější přijímač na necelých 600 korun. Ceny televizorů s DVB-T2 tunerem začínají na 3 000 Kč.

Jak poznám, že kupuji správný přijímač pro sledování DVB-T2?

Česká republika využívá pro vysílání DVB-T2 video kodek H.265/HEVC. Set-top boxy a televizory pro příjem DVB-T2 by tedy měly být vybaveny tímto kodekem. Na trhu jsou i přijímače s kodekem H.264/MPEG-4, které dokáží přijímat pouze zvuk, ale nezpracují obraz nového vysílání. Pokud si chcete být stoprocentně jisti, že kupujete správný přijímač, zvolte set-top box nebo televizor se zlatou pečetí „DVB-T2 ověřeno“. Jde o přijímače certifikované Českými Radiokomunikacemi. Jejich seznam naleznete na webu www.dvbt2overeno.cz.



Musím kvůli přechodu na nové vysílání DVB-T2 měnit anténu?

Pokud máte individuální pokojovou nebo venkovní anténu, nemusíte nic měnit. Pokud však přijímáte televizní vysílání přes společnou televizní anténu (STA), musíte si u majitele nebo správce domu zajistit úpravu STA. Společné antény totiž používají tzv. kanálové vložky, které jsou naladěné na konkrétní vysílací kanály přijímaných sítí. Vzhledem k tomu, že nové vysílání bude často probíhat na jiných kanálech než vypínané vysílání DVB-T, je třeba tyto kanálové vložky vyměnit nebo přeladit.

Úprava STA je čistě odbornou záležitostí, na kterou je třeba najmout profesionální servisní firmu. S blížícím se termínem vypínání starého vysílání DVB-T se zájem o servisní společnosti bude zvyšovat, takže vám doporučujeme s úpravami STA neotálet. Pokud se rozhodnete upravit STA na poslední chvíli, může se stát, že všechny servisní firmy ve vašem okolí již budou mít nasmlouvané zakázky na několik týdnů dopředu a do vypnutí vysílání DVB-T vám společnou anténu upravit nestihnou. Riskovali byste tak, že po vypnutí DVB-T zůstanete na několik dní nebo dokonce týdnů bez televizního signálu.

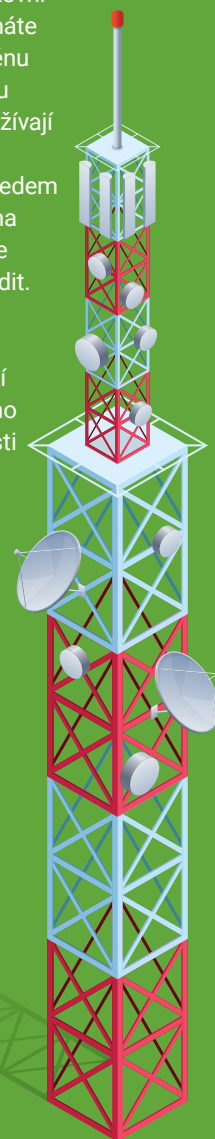
Seznam servisních firem, které se zabývají úpravami společných antén, naleznete například na webu www.dvbt2overeno.cz.

Jak připojím set-top box DVB-T2 k televizoru?

Je to jednoduché. Set-top box nejprve propojíte s televizorem HDMI kabelem nebo SCART kabelem. Poté odpojte televizor od antény a zapojte ji do set-top boxu. Nakonec zapojte set-top box do elektrické sítě. Dálkovým ovladačem od televizoru zapněte televizor a dálkovým ovladačem od set-top boxu zase set-top box. Pro přepínání mezi programy DVB-T2 dále používejte pouze ovladač pro set-top box.

Mám vše zapojené. Jak naladím programy vysílané v DVB-T2?

Pokud máte nový televizor, jděte do hlavního menu a najděte Vyhledávání programů. Spustíte automatické vyhledávání. >>



Přechod na DVB-T2 se netýká diváků satelitní, kabelové a IP televize.
Další informace naleznete na internetové adrese www.televizezadarmo.cz.



MINISTERSTVO
PRŮMYSLU A OBCHODU

Přijímač proskenuje celé vysílací spektrum a načte do svojí nabídky dostupné programy.

Máte-li set-top box DVB-T2 připojený ke starší televizi, proveďte toto ladění na set-top boxu.

Naladil jsem všechny programy dvakrát nebo i vícekrát. Kde se stala chyba?

Nejde o chybu. Do doby, než bude ve vaší lokalitě vypnuté vysílání ve standardu DVB-T, naladíte na vašem přijímači DVB-T2 programy jak ve starém, tak i novém standardu. Pokud jste v dosahu více vysílačů, můžete mít ty samé programy načtené i vícekrát.

Kdy se bude v naší lokalitě vypínat vysílání DVB-T?

V každém regionu se bude vysílání DVB-T vypínat v jiných termínech. Lišit se budou i data vypínání jednotlivých celoplošných sítí DVB-T ze stejného vysílače. Přehled všech potřebných termínů naleznete na webu www.televizezadarmo.cz, kde jsou všechny termíny rozděleny podle jednotlivých krajů i sítí DVB-T.

Vysílání DVB-T2 už přijímám. Dotkne se mě ještě nějak vypínání DVB-T?

Ano. Nové vysílání DVB-T2 nyní probíhá prostřednictvím tzv. přechodových sítí, které se budou vypínat společně se sítími DVB-T a nahradí je nové, finální síť DVB-T2. Pro diváky, kteří již přijímají nové vysílání, to bude znamenat spuštění automatického vyhledávání programů a opětovné načtení programové nabídky do jejich přijímače. Termíny vypínání přechodových sítí DVB-T2 a zapínání finálních sítí DVB-T2 naleznete na webu www.televizezadarmo.cz.

Jaké programy naladím v DVB-T2?

Prostřednictvím nových sítí DVB-T2 budete moci sledovat všechny programy, na které jste byli zvyklí u celoplošných sítí DVB-T. Do doby vypnutí stávajícího vysílání DVB-T vám dokonce váš nový přijímač naladí jak nové síť DVB-T2, tak staré síť DVB-T. Všechny programy tak budete moci dočasně sledovat na dvou různých pozicích (někdy i na více).

Jak poznám, že už přijímám nové vysílání DVB-T2?

Jednoduše. Pusťte si kterýkoli program České televize a pokud jsou za jeho logem písmena „HD“, přijímáte již nové vysílání



DVB-T2. Pokud tato písmena v logu chybí, přijímáte stále vysílání DVB-T, které se bude vypínat.

Přijímám televizi přes satelit, kabelovou televizi nebo IPTV. Týká se mě také přechod na DVB-T2?

Nikoli. Zákazníků placených televizních služeb se přechod na DVB-T2 netýká, jim se nic vypínat nebude. Pouze pokud by chtěli přejít na bezplatný pozemní příjem televizního vysílání, musí si pořídit správný přijímač DVB-T2/HEVC.

Naladím v DVB-T2 i regionální programy?

Ve finálních sítích DVB-T2, které nahradí vypínané přechodové síť DVB-T2, bude možné naladit i regionální televize. Do doby spuštění finálních sítí DVB-T2 bude regionální televizní vysílání možné zachytit pouze prostřednictvím DVB-T.

Využiji pro příjem DVB-T2 i chytré přijímače s připojením k internetu?

Ano. Vedle pozemního příjmu televizních programů ze sítí DVB-T2 můžete prostřednictvím chytrého set-top boxu nebo televizoru připojeného k internetu využít i hybridní vysílání (HbbTV) známé také jako „červené tlačítko“ nebo „ČT bod“. Aktivuje se červeným tlačítkem na dálkovém ovladači a umožňuje přístup k archivu pořadů dané televizní stanice a dalšímu obsahu.

Kam se mohu obrátit s dalšími dotazy k přechodu na DVB-T2?

Můžete využít bezplatnou informační linku Českých Radiokomunikací na čísle **800 929 929**, která je v provozu ve všední dny od 8:00 do 20:00 hod., Divácké centrum České televize na lince **261 136 113**, jež je k dispozici denně od 7:30 do 20:00 hod. a hotline společnosti Digital Broadcasting na čísle **595 694 600** každý všední den od 9:00 do 17:00 hod. E-mailové dotazy můžete směřovat na adresy dvbt2@cra.cz (České Radiokomunikace), info@ceskatelevize.cz (Česká televize) a helpdesk@multiplex4.cz (Digital Broadcasting).

Na kterých webech najdu konkrétní informace k přechodu na DVB-T2?

Česká televize provozuje speciální stránku www.digict.cz, České Radiokomunikace mají web www.dvbt2overeno.cz a společnost Digital Broadcasting stojí za webem www.multiplex4.cz. Ministerstvo průmyslu a obchodu spustilo speciální web o přechodu na DVB-T2 na adrese www.televizezadarmo.cz a o DVB-T2 obšírně informuje také www.televizniweb.cz.

Znamená bezplatný příjem DVB-T2 vysílání, že nemusím platit televizní poplatky?

Nikoli. Koncesionářský poplatek České televizi platí všechny domácnosti, které vlastní televizní přijímač. Tato povinnost se neváže na typ příjmu televizního signálu. U právnických osob se platí za každý jednotlivý přijímač. **Příjem komerčních programů je v DVB-T2 zcela zdarma.**

Přechod na DVB-T2 se netýká diváků satelitní, kabelové a IP televize.
Další informace naleznete na internetové adrese www.televizezadarmo.cz.



MINISTERSTVO
PRŮMYSLU A OBCHODU