

Dostupnost veřejné správy v území

Mgr. Jakub Jaňura

Odbor strategického rozvoje
a koordinace veřejné správy

Ministerstvo vnitra ČR

XXI. Celostátní finanční konference

Praha 6. prosince

Časová dostupnost

- V dnešní době souvisí i s využitím informačních technologií

Prostorová dostupnost

- Souvisí s vedením komunikací a sítí veřejné dopravy

Informační dostupnost

- Informační povinnost, web, elektronická komunikace

Právní dostupnost

- Jasnost a přehlednost kompetencí orgánů VS, místní příslušnost

Ekonomická dostupnost

- Přiměřené správní poplatky, dostupnost pro sociálně slabší



Usnesení vlády ČR č. 429 ze dne 5. června 2017 k podpoře obslužnosti venkova

Ministerstvu vnitra bylo tímto uloženo analyzovat výkon veřejné správy
a dostupnost veřejných služeb ve venkovských oblastech

V návaznosti na výše uvedenou analýzu bylo rozhodnuto o zřízení pracovní skupiny pro dostupnost veřejných služeb, jejímiž členy jsou zástupci vybraných ministerstev, dalších ústředních orgánů státní správy, krajů, obcí a akademické sféry. Cílem PS je standardizace dostupnosti veřejných služeb.



Dostupnost analyzována pro tyto úřady

Matriční úřady

Finanční úřady

ORP

Stavební úřady

Úřady práce

Katastrální ú.

POÚ

ČSSZ

Analýza dostupnosti služeb veřejné správy na venkově

Metodika zpracování

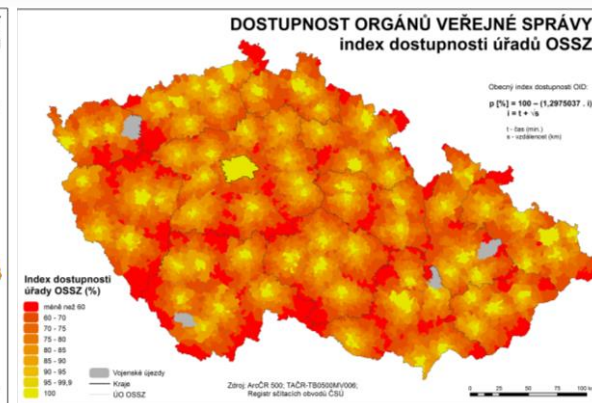
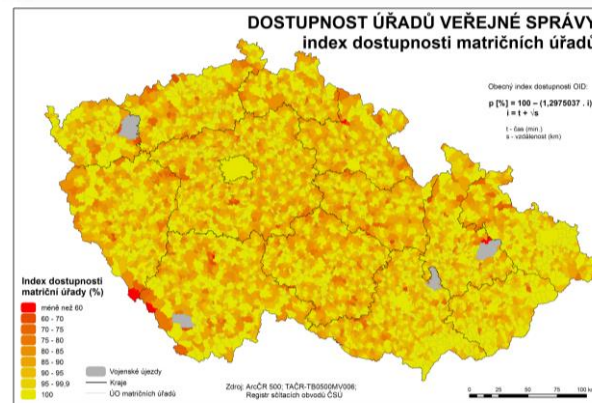
- Centrum vs. Zázemí
- Venkov = správní obvod úřadu, tj. oblast, ze které je nutné na úřad dojíždět
- Hodnocena časová a vzdálenostní dostupnost
- Tvorba dostupnostního modelu
- Výpočet obecného indexu dostupnosti (OID)



Analýza dostupnosti služeb veřejné správy na venkově

Metodika zpracování

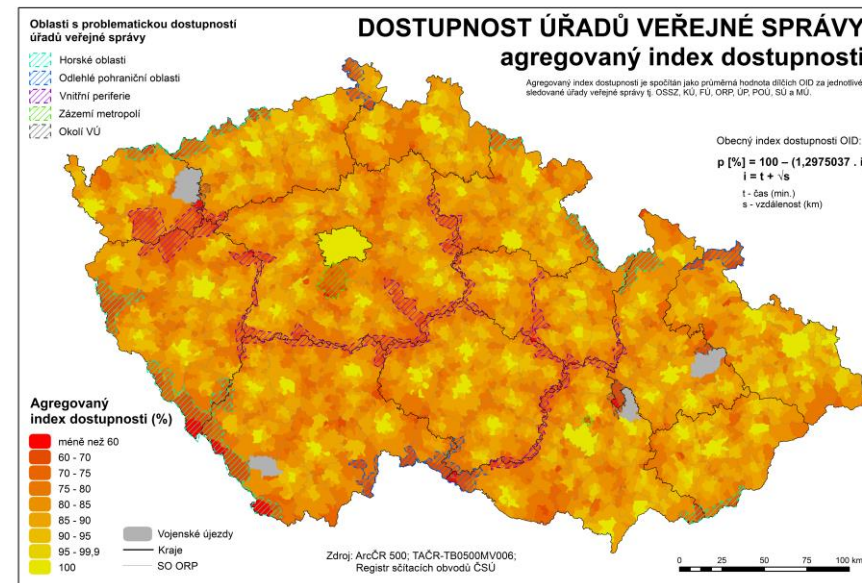
- OID vyjadřuje kombinaci dojezdové časové vzdálenosti k úřadu a prostorové vzdálenosti úřadu od obce
- 0 min + 0 km = OID 100 %
- OID 60 % = cca 25 min a 25 km
- Kombinací všech 8 OID vzniká agregovaný OID, který umožňuje obecně zhodnotit celkovou dostupnost každé obce k úřadům veřejné správy.



Vztah mezi časovou a prostorovou vzdáleností je:

$$i = t + \sqrt{s}$$

s... prostorová vzdálenost v km
t... časová vzdálenost v minutách



Závěry analýzy

Kvalitní dostupnost veřejné správy v rámci dopravní sítě

- do OSSZ (okresní města) průměr okolo 15 min., 90 % obcí do 30 min.
- vyšší hodnoty dostupnosti ve východní části ČR
- nejhůře dostupné: vnější a vnitřní periferie, zázemí velkých měst a okolí VÚ
 - specifické podmínky, specifické typy venkovského prostoru, rozdílný potenciál rozvoje

Pozitivní vliv na zlepšení dostupnosti

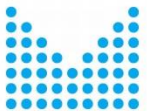
- kromě zvýšení počtu úřadů i zrušení omezení místní příslušností ke konkrétnímu úřadu (OP, ŘP, pas aj.)

Návrhy:

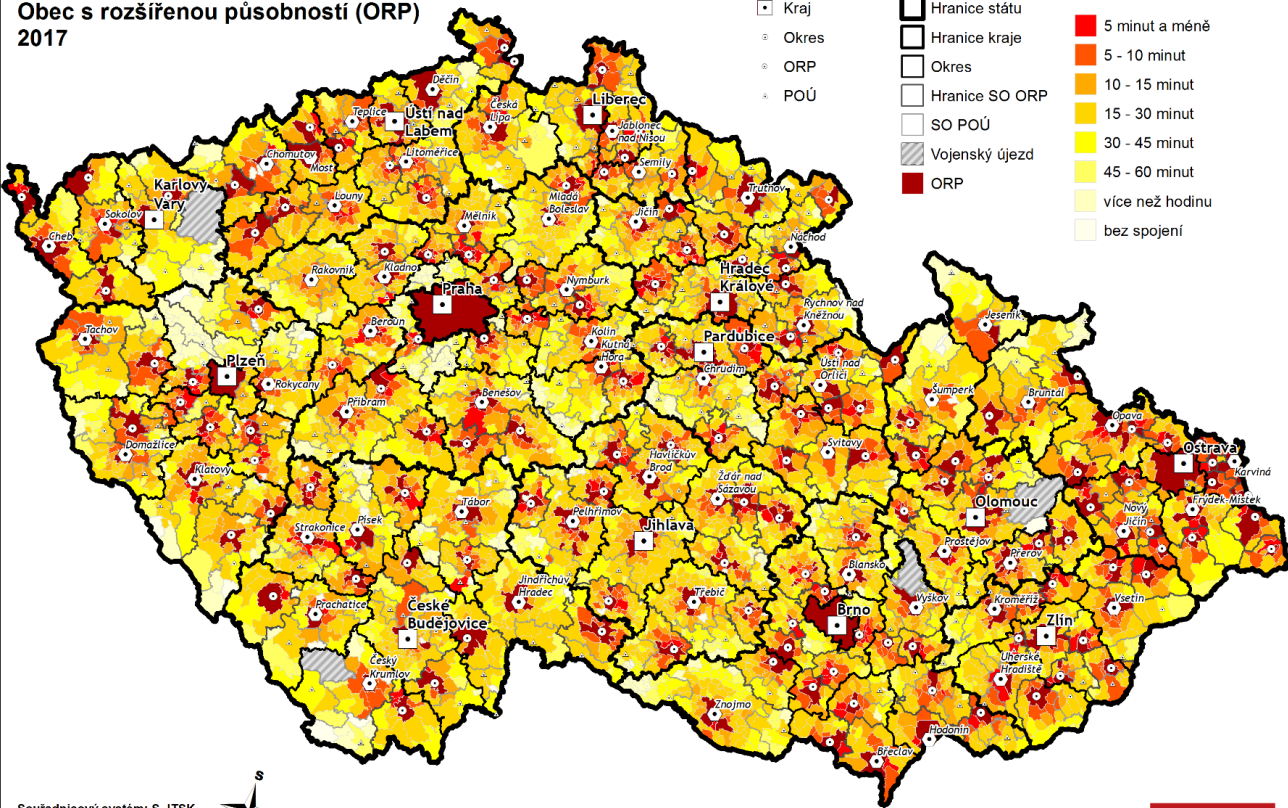
- analýza případných možností úpravy a optimalizace správní struktury (veř. zakázka – implementační plán SRRVS)
 - Specifické analytické postupy = mobilní „big data“
- zřízení pracovní skupiny pro koordinaci činnosti v oblasti optimalizace veřejných služeb a jejich standardizace
- podpora koordinace působení úřadů státní správy i územní samosprávy v oblasti veřejné správy

Analýza vybraných prostorových aspektů veřejné správy a zlepšení dostupnosti jejích služeb

- Realizováno pod strategickým cílem **2.1 Harmonizace administrativního členění státu SRRVS**
- Realizátorem pro Ministerstvo vnitra je společnost **PROCES – Centrum pro rozvoj obcí a regionů**
- Základním cílem je vytvoření návrhů variant zjednodušení, dostupnosti a větší přehlednosti výkonu státní správy v území vytvořením jednotné, stabilní a praxí akceptované správní sítě. Současně je cílem návrh na zajištění skladebnosti územních správních jednotek.
- Data: dotazníkové šetření obyvatel, analýza dojížděky, rozmístění úřadů, data mobilních operátorů, analýza kompetencí a rušení místní příslušnosti
- Nyní: finalizace analýzy, **předání do 31. 12. 2018**



Správní centrum: Obec s rozšířenou působností (ORP) 2017



Správní centra

- Kraj
- Okres
- ORP
- POÚ

Hranice

- Hranice státu
- Hranice kraje
- Okres
- Hranice SO ORP
- SO POÚ
- ▨ Vojenský újezd
- ORP

Doba dojížděky VHD* na 8. hodinu ránní

- 5 minut a méně
- 5 - 10 minut
- 10 - 15 minut
- 15 - 30 minut
- 30 - 45 minut
- 45 - 60 minut
- více než hodinu
- bez spojení

Souřadnicový systém: S-JTSK
Zdroj dat: MVCR, SLDB 2011
*Veřejná hromadná doprava



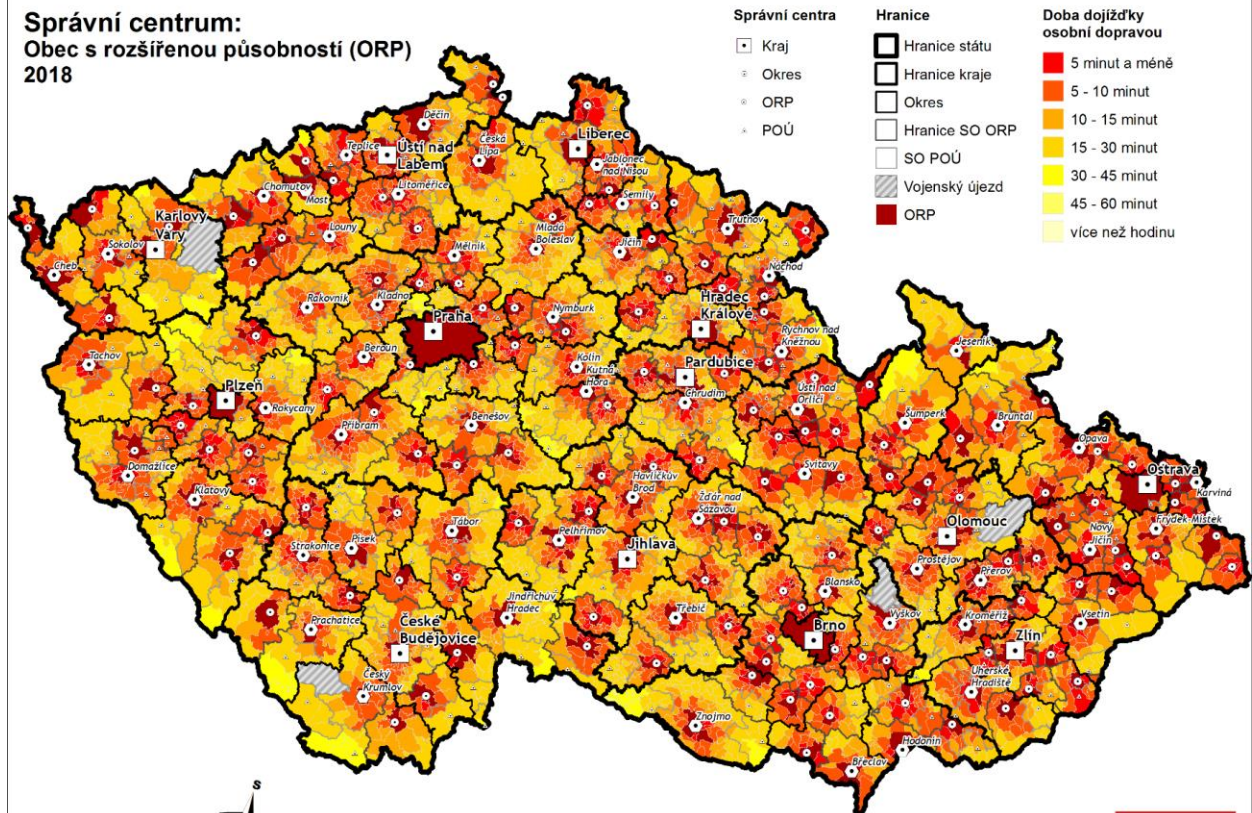
0 10 20 40 60 80 100 km

PROCES - Centrum pro rozvoj obcí a regionů, s.r.o.

PROCES

Analýza vybraných prostorových aspektů veřejné správy a zlepšení dostupnosti jejích služeb

Správní centrum: Obec s rozšířenou působností (ORP) 2018



Správní centra

- Kraj
- Okres
- ORP
- POÚ

Hranice

- Hranice státu
- Hranice kraje
- Okres
- Hranice SO ORP
- SO POÚ
- ▨ Vojenský újezd
- ORP

Doba dojížděky osobní dopravou

- 5 minut a méně
- 5 - 10 minut
- 10 - 15 minut
- 15 - 30 minut
- 30 - 45 minut
- 45 - 60 minut
- více než hodinu

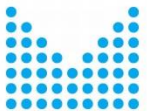
Souřadnicový systém: S-JTSK
Zdroj dat: MVCR, RSD



0 10 20 40 60 80 100 km

PROCES - Centrum pro rozvoj obcí a regionů, s.r.o.

PROCES



Analýza vybraných prostorových aspektů veřejné správy a zlepšení dostupnosti jejích služeb

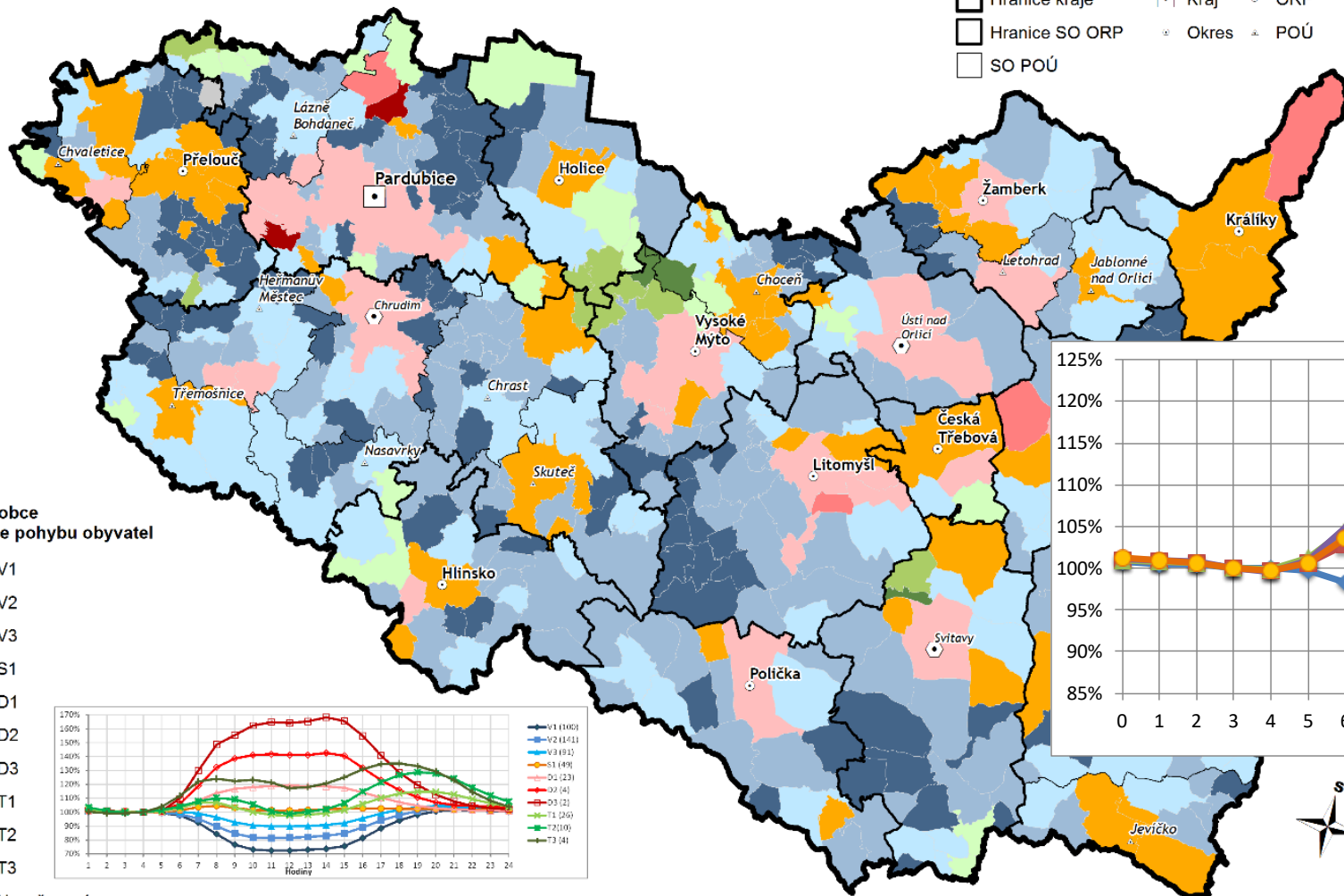
Kategorizace obcí dle dat mobilních operátorů

Hranice

- Hranice kraje
- Hranice SO ORP
- SO POÚ

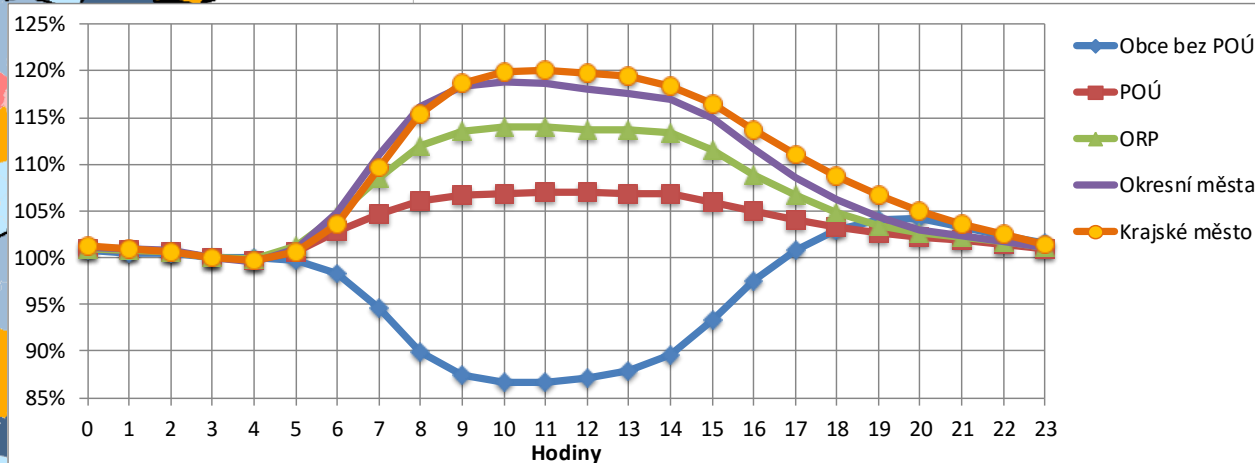
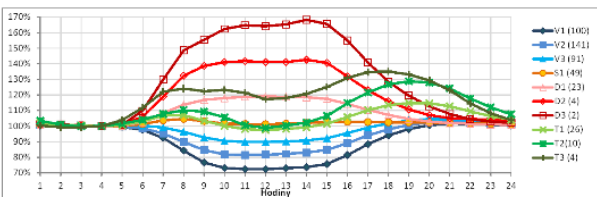
Správní centra

- Kraj
- ORP
- Okres
- POÚ



Typ obce podle pohybu obyvatel

- V1
- V2
- V3
- S1
- D1
- D2
- D3
- T1
- T2
- T3
- Nezařazená

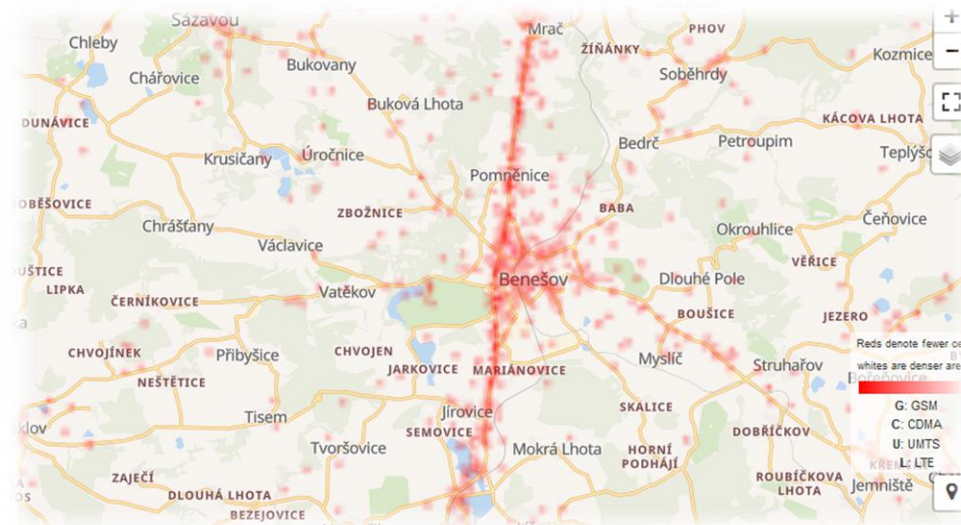


- zásadní krok ke zvýšení uživatelského komfortu klientů VS
- odpadá problematika přesného vymezování správních obvodů, **obyvatelé mohou navštěvovat úřad, který mají nejbliže**
- nutnost přenastavit financování v souvislosti s posílením personálních kapacit ve správních úřadech, u kterých naroste počet úkonů a osobních kontaktů s občanem
- dnes již lze vyřídit **bez místní příslušnosti osobní doklady**, loni byla zrušena místní příslušnost pro agendu **registrace vozidel** a od 1. 7. 2018 byla zrušena místní příslušnost pro **agendu řidičských průkazů**
- v případě agendy živnostenského úřadu rovněž lze vyřídit vše potřebné u kteréhokoliv živnostenského úřadu již řadu let
- na MV vypracován **Analytický podklad pro zhodnocení možností rušení místní příslušnosti** (další agendy a kroky)



Možnosti využití geolokačních signalizačních dat

- Moderní metoda užívající **data mobilních operátorů**
- Objektivní metoda **nezávislá na chování lidí**
- Data jsou zcela anonymizovaná
- Data jsou náhodným reprezentativním vzorkem mobility
- Velikost vzorku je přepočítávána na celou populaci
- Sledování pohybu obyvatel ➔ využití při plánování rozmístění úřadů v území



DOJÍŽDKA / VYJÍŽDKA - SO POÚ STŘEDOČESKÉHO KRAJE A SO PRAHY PRO SO POÚ JESENICE

středa 11. 10. 2017, 6 - 9 h

velikost diagramu definuje
celkové saldo cest mezi obvody

cesty:

- z SO POÚ Jesenice do příslušného obvodu
- z příslušného obvodu do SO POÚ Jesenice

Podíl dojížd'ka / vyjížd'ka v příslušném SO [%]

- 10 - 30
- 30 - 50
- 50 - 70
- 70 - 90
- 90 - 110
- 110 - 200
- 200 - 300
- 300 - 500
- 500 - 1200

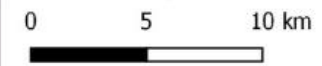
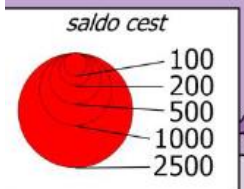
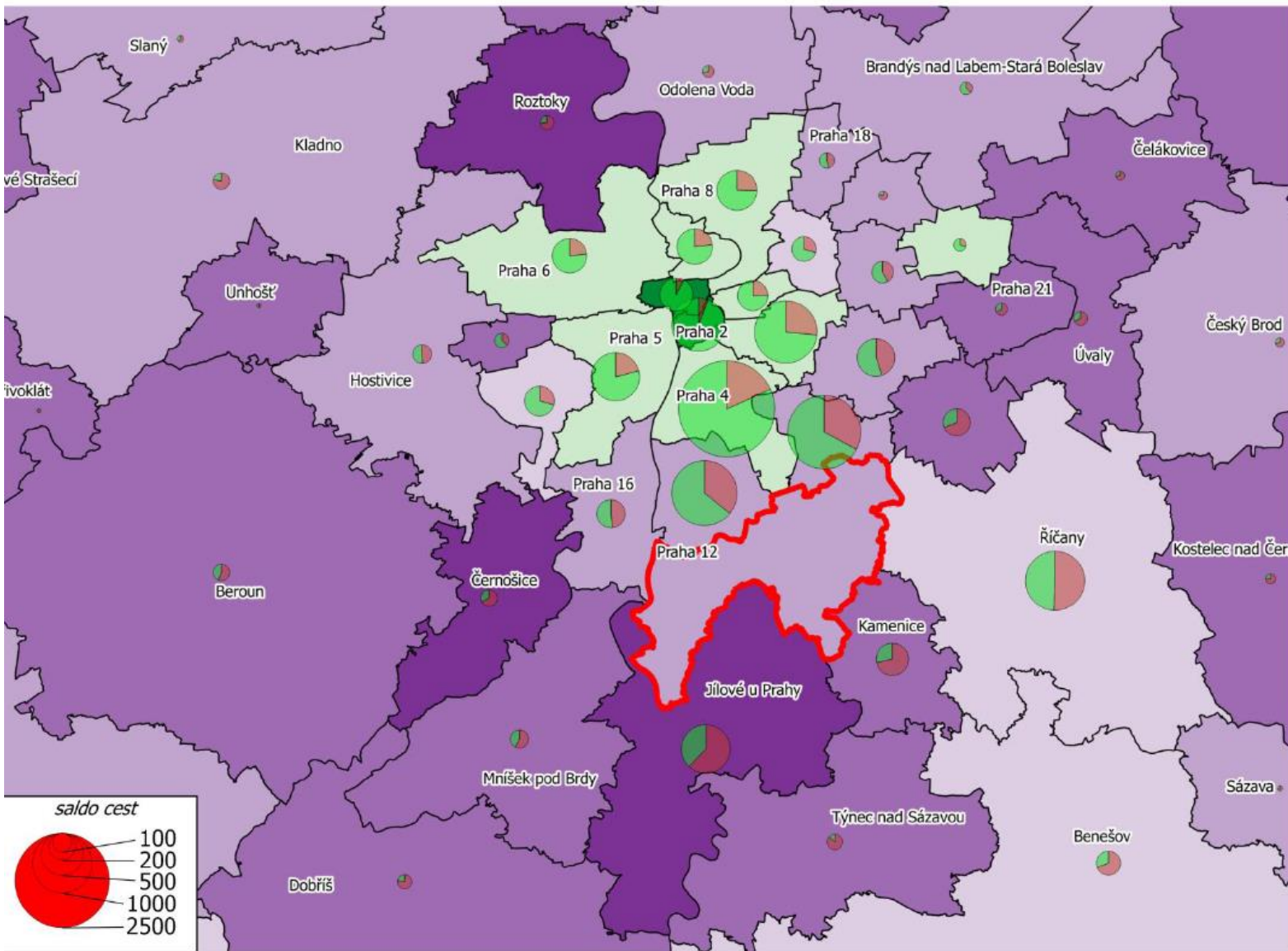
SO POÚ Jesenice

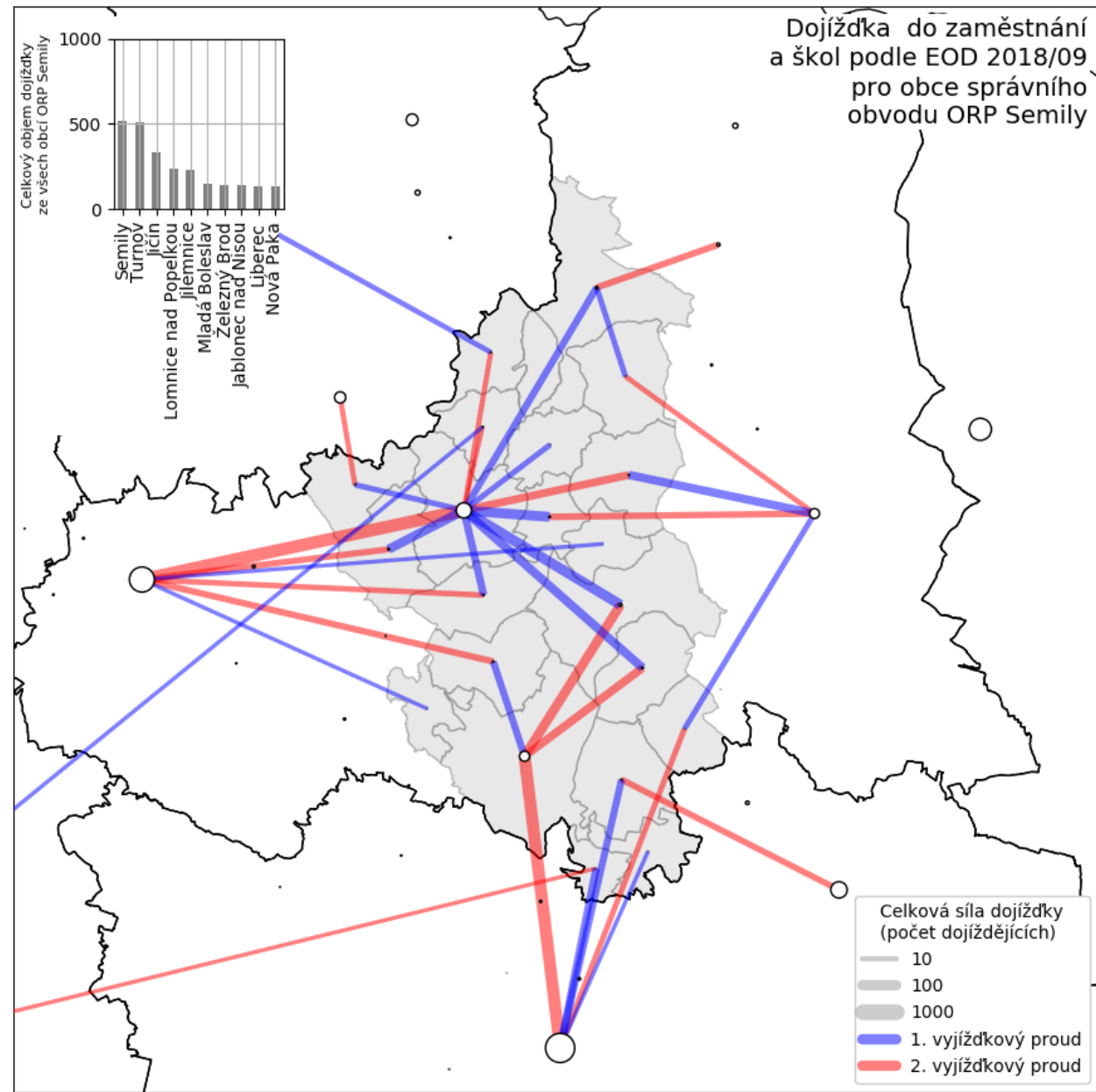
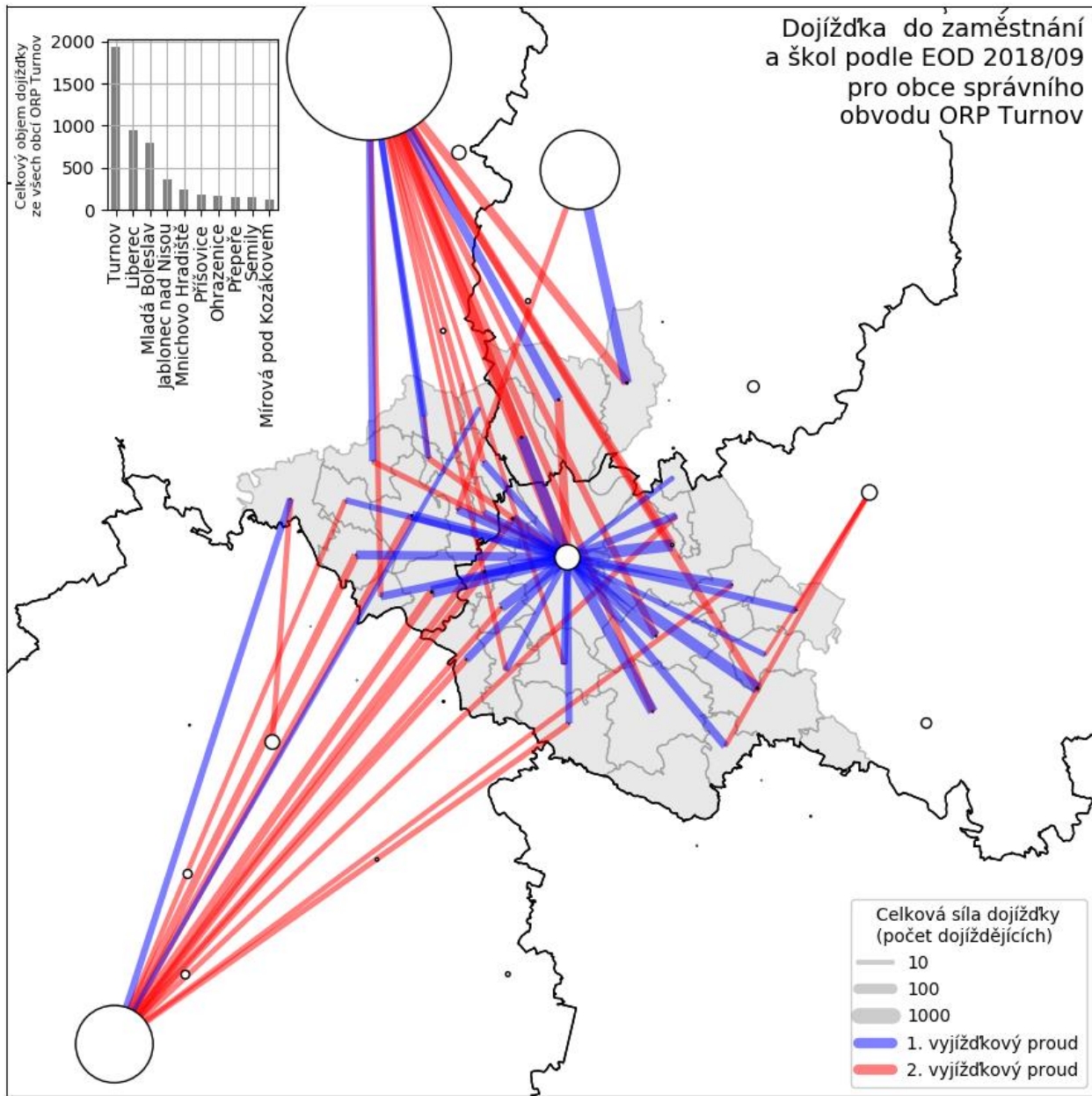
Nejčastější vyjížd'ka z SO POÚ Jesenice do:

- Praha 4
- Praha 11
- Praha 10
- Praha 12
- Praha 2

Nejčastější dojížd'ka do SO POÚ Jesenice z:

- Říčany
- Praha 11
- Praha 4
- Praha 12
- Jílové u Prahy

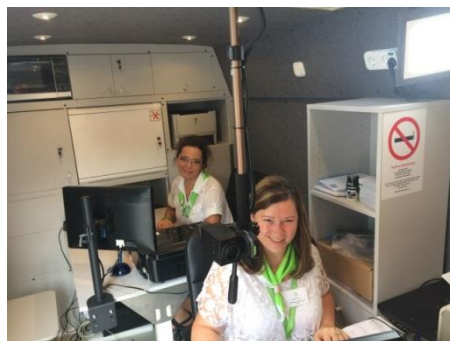






Analýza možností zřízení kontaktních pracovišť veřejné správy

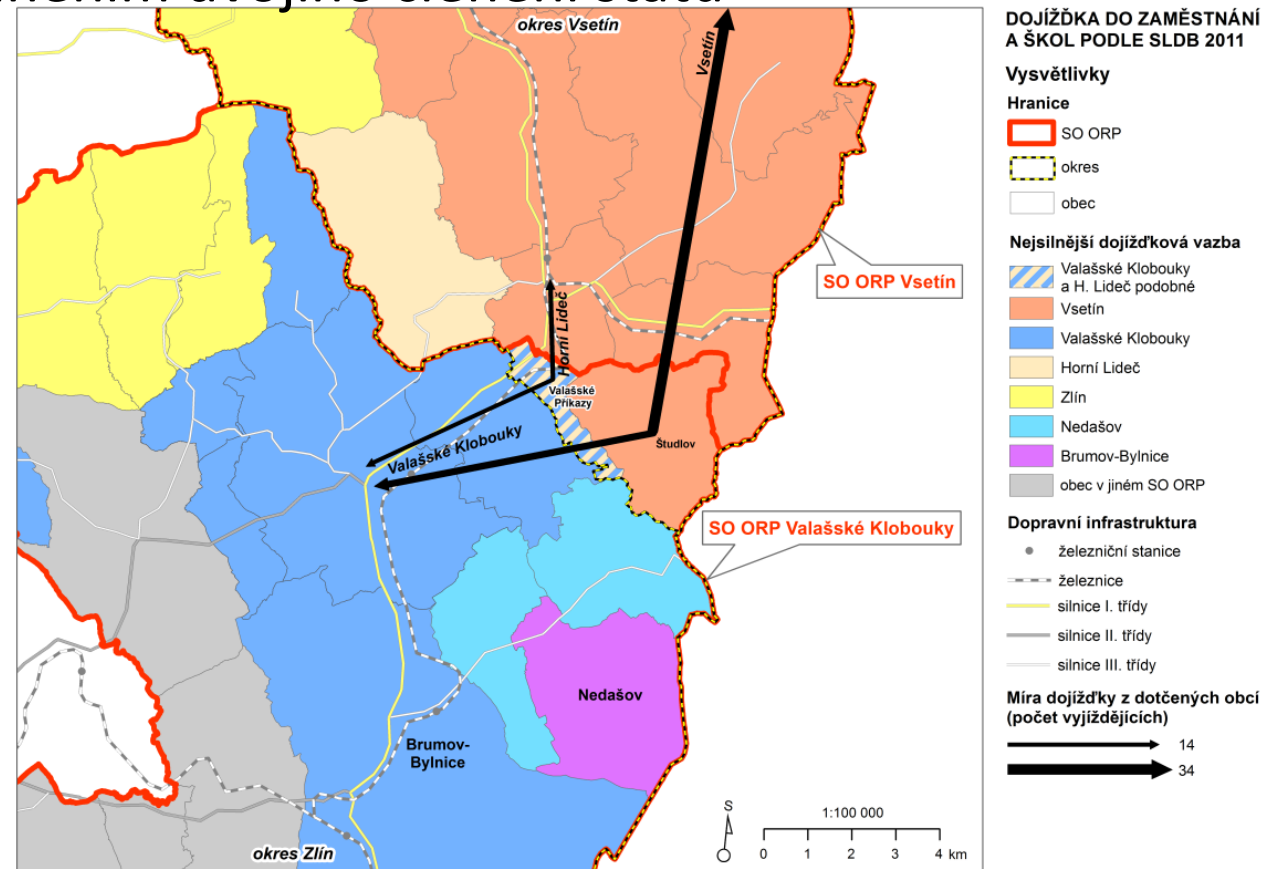
- **Back-office a front-office** není nutné fyzicky umisťovat do jedné budovy.
- Front-office může být fyzicky oddělen od samotného výkonu dané agendy.
- **Vyšší míra elektronizace** jednotlivých činností včetně vytvoření rozhraní na odpovídající systémy (spisová služba a agendové systémy) je nezbytným předpokladem pro efektivní poskytování služeb občanům při zavedení konceptu front-office.
- Uvažovat nad **multi-kompetentností pracovníků na front-office** tj. úředník by měl být schopen přijmout žádosti pro více agend, tak aby nebylo nutné záležitosti vyřizovat u vícero přepážek.
- Je doporučena **plná standardizace činností** nabízených v rámci front-office.
- Nalezení vhodného modelu pro řešení místně příslušných agend bez nutnosti fyzické přítomnosti občana u místně příslušného úřadu.
- Maďarský „státní autobus“



Návrh zákona o územně správním členění státu

Důvod předložení a cíle

- Sjednocení územněsprávní struktury odstraněním dvojího členění státu založeného na samosprávném členění a na územním členění z roku 1960
- Zpřehlednění správní sítě v ČR
- Zajištění skladebnosti mezi jednotlivými úrovněmi veřejné správy
- Posílení role obcí s rozšířenou působností jako základního skladebního prvku územněsprávního členění státu



Návrh zákona o územně správním členění státu

Popis cílového stavu

- Zvýšení přehlednosti právní úpravy územně správního členění státu snížené dosud nejednotnou koncepcí a četnými změnami zákona o územním členění státu.
- Výsledný stav územně správního členění státu bude založen na základní linii **obec – správní obvod ORP – kraj**. Současně by byly ponechány okresy vymezené správními obvody ORP. Kraje podle zákona č. 36/1960 Sb. se navrhovanou zákonnou úpravou ruší.
- Odstranění neskladebností mezi správními obvody v území.
- Nebyla zvolena varianta sjednocení okresního členění s justicí

...a další kroky:

- ~~Finalizace návrhu zákona o ÚSČS v PS AČS~~
- ~~Vnitroresortní připomínkové řízení~~
 - ~~Vypořádáno~~
- ~~Schválení ve strukturách RVVS~~
- Meziresortní připomínkové řízení
 - Vypořádáno
- **Předložení na vládu ČR v termínu do 31. 12. 2018**

Děkuji za pozornost

Mgr. Jakub Jaňura

Odbor strategického rozvoje
a koordinace veřejné správy

Ministerstvo vnitra

e-mail: jakub.janura@mvcz.cz