



Ministerstvo životního prostředí

Národní dotační programy pro obce

Ing. Jan Kříž

náměstek pro řízení sekce fondů EU, finančních a
dobrovolných nástrojů



Podpora pro obce



Operační program Životní prostředí



národní programy

Ministerstvo životního prostředí

Ministerstvo životního prostředí
Vršovická 65, 100 10 Praha 10
Česká republika

www.mzp.cz



Proč národní programy?



větší flexibilita

jednodušší podmínky

větší šance na získání podpory

zajímavé inovativní projekty



Národní program Životní prostředí

1. Voda

2. Ovzduší

3. Odpady, staré zátěže, rizika

4. Příroda a krajina

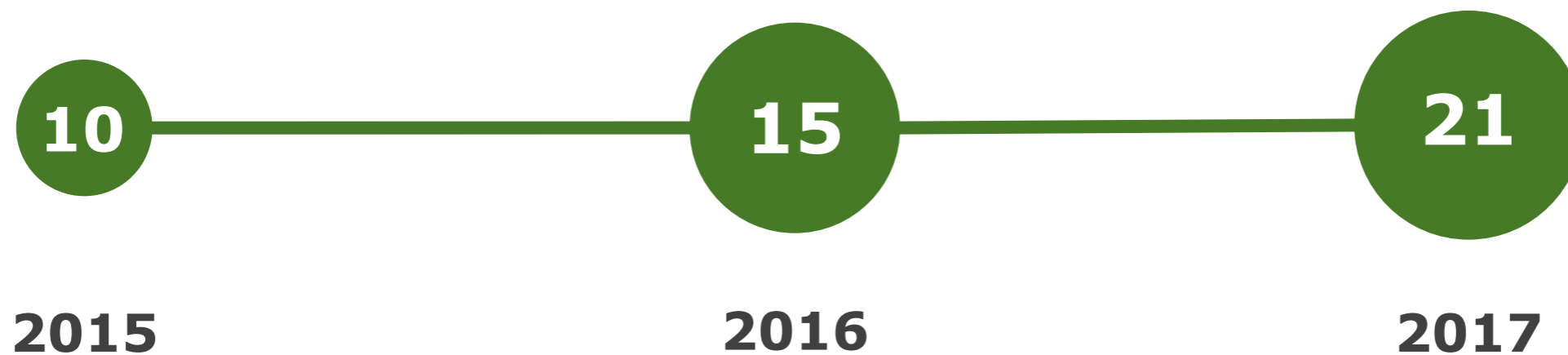
5. ŽP ve městech a obcích

6. Environmentální prevence

7. Inovativní projekty

Národní program Životní prostředí

Od roku 2015 bylo vyhlášeno **46 výzev.**



Finanční podpora **roste.**

331,5 mil. Kč



2015

945 mil. Kč



2016

1 408 mil. Kč



2017

Ministerstvo životního prostředí

Ministerstvo životního prostředí
Vršovická 65, 100 10 Praha 10
Česká republika

www.mzp.cz





8 aktivních výzev pro obce



Nelegální skládky odpadů



Obce, ORP, kraje



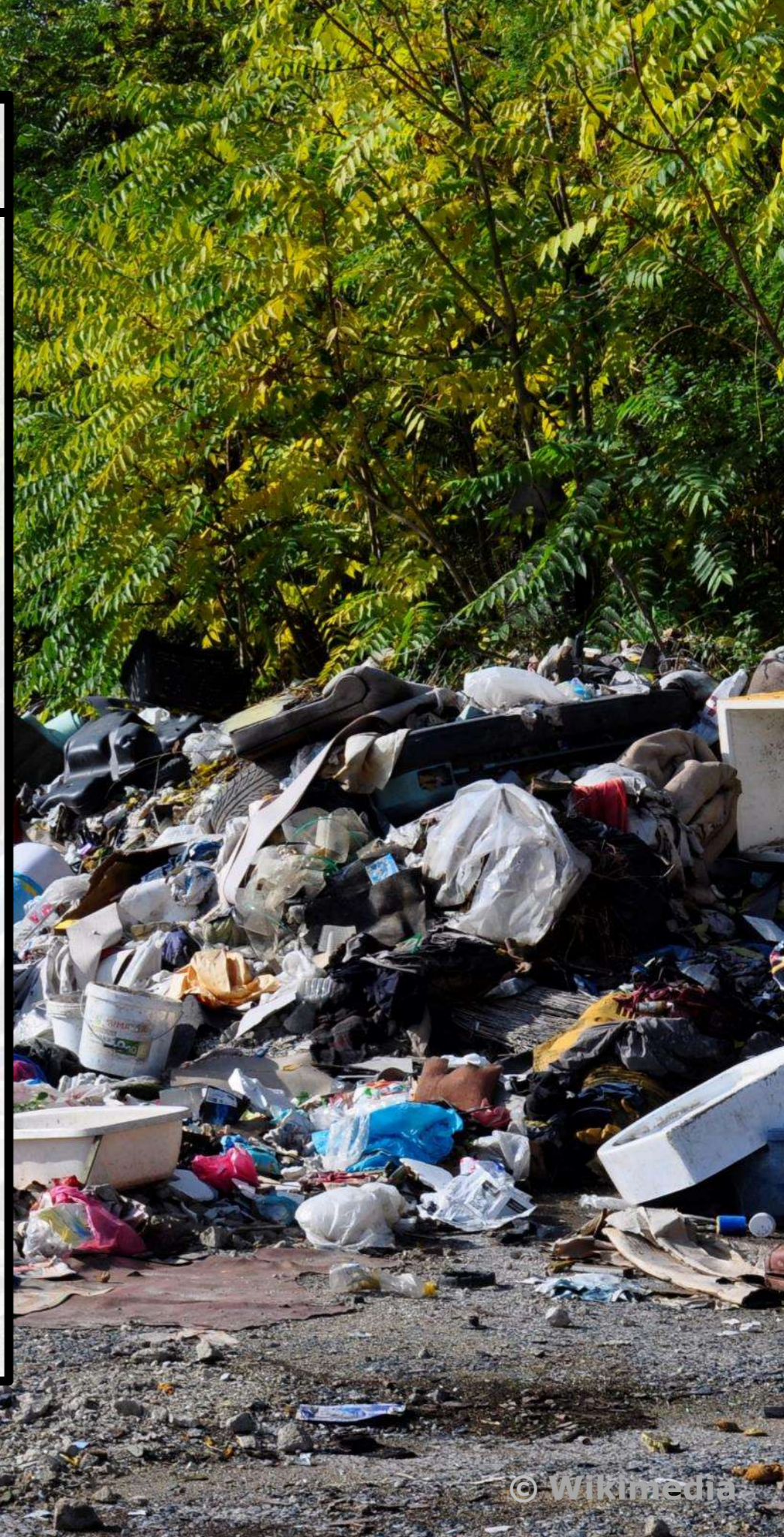
100 mil. Kč



odstraňování skládek, sanace
havarijních stavů



do 31. 12. 2020 nebo do
vyčerpání



Obce v národních parcích



obce v NP, svazky obcí
s jednou obcí v NP,
správy NP



100 mil. Kč



infrastruktura, světelné
znečištění, informační centra,
rozvojové dokumenty, osvěta,
kofinancování projektů z OPŽP



do 31. 1. 2018

Bikesharing



statutární města, dopravní podniky, právnické osoby
(zkušenost s provozováním bikesharingu u nás či v zahraničí)



20 mil. Kč



nákup kol a stojanů, instalace
(realizace jen komplexních projektů na zavedení či rozšíření bikesharingového systému)



do 31. 1. 2018

Čistá mobilita



kraje, statutární města



20 mil. Kč



náklady osvětové kampaně –
informační materiály, mzdové
náklady, technické vybavení
apod.



do 31. 1. 2018 nebo do
vyčerpání

Přírodní zahrady



obce, MŠ, ZŠ, NNO



50 mil. Kč



úpravy zahrad v přírodním
stylu, dětských hřišť, zázemí
pro lesní MŠ, podpora venkovní
výuky ZŠ



do 31. 1. 2018

Ozdravné pobyty



MŠ, ZŠ, poskytovatelé služby
péče o dítě v dětské skupině



40 mil. Kč



zajištění EVP (ekologický
výukový program),
ubytování, stravování,
doprava,



do 30. 11. 2017

Územní studie krajiny



ORP



35 mil. Kč



zpracování územní studie
krajiny (kofinancování ve výši
10 % z IROP)



do 31. 12. 2019 nebo do
vyčerpání

Zelená stuha



Obce s titulem „Zelená stuha“ nebo „Zelená stuha ČR“



5,5 mil. Kč



zakládání a obnova zeleně,
revitalizace vodních toků, péče
o zeleň



do 31. 12. 2017
opakuje se každý rok



4

**nové výzvy
vyhlášeny v říjnu**

Domovní čistírny odpadních vod



obce, svazky obcí, obecní společnosti, spolky



200 mil. Kč

1 DČOV 100 až 240 tis. Kč



nákup a instalace zařízení,
monitorovací zařízení, projektová
příprava (pro rodinné či bytové domy
do kapacity 50 ekvivalentních obyvatel
(EO))



do 30. 6. 2019 nebo do
vyčerpání

Likvidace nepotřebných vrtů



obce, svazky obcí, kraje,
státní příspěvkové
organizace



20 mil. Kč



projektová příprava, geologické
práce, technické práce



do 20. 12. 2019 nebo do
vyčerpání

Sídelní zeleň



všechny fyzické a právnické osoby, včetně organizačních složek státu.



50 mil. Kč

Obec do 500 obyvatel – až 2 mil. Kč
Obec nad 500 obyvatel – až 150 tis. Kč



zakládání a obnova zeleně,
izolační zeleň, zajištění podmínek
pro existenci živočichů



do 30. 3. 2018

Alternativní doprava



obce, kraje, svazky obcí



100 mil. Kč

dotace + půjčka



až 100 % výdajů

úrok 0 %



nákup vozidel do majetku nebo
na operativní leasing



do 27. 9. 2018 nebo do
vyčerpání

DOTACE



PŮJČKY

Ministerstvo životního prostředí

Ministerstvo životního prostředí
Vršovická 65, 100 10 Praha 10
Česká republika

www.mzp.cz



Půjčky



Finanční nástroje

- **půjčka + dotace**
- až 100 % výdajů
- i pro obce



náhrada nebo rekonstrukce zařízení s cílem zvýšení bezpečnosti provozu

rekonstrukce nebo nákup technologií vedoucích k omezení emisí znečišťujících životní prostředí



Půjčky



Doplňkové půjčky

- doplněk dotace z OPŽP nebo NPŽP
- až 100 % způsobilých výdajů



Pro získání dotace nebude nutné mít **žádné vlastní zdroje.**



Podpora pro obyvatele obcí

nová

zelená

úsporám

dešťovka.





Pokračování **Národního programu Životní prostředí.**

Rozvíjení **finančních nástrojů.**

Informace



STÁTNÍ FOND
ŽIVOTNÍHO PROSTŘEDÍ
ČESKÉ REPUBLIKY

www.sfzp.cz

infolinka **800 260 500**



časopis **Priorita**



semináře, veletrhy

Ministerstvo životního prostředí

Ministerstvo životního prostředí
Vršovická 65, 100 10 Praha 10
Česká republika

www.mzp.cz



jan.kriz@mzp.cz