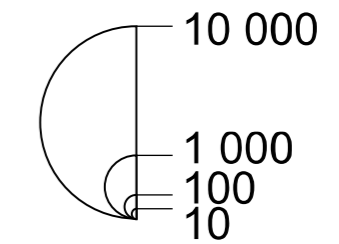
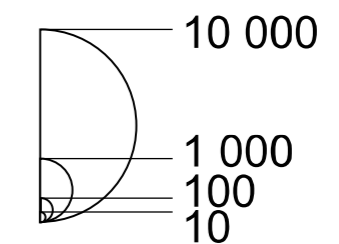


2B.13: ZMĚNA REZIDENČNÍ A VÝROBNÍ FUNKCE V MORAVSKOSLEZSKÉM KRAJI (2007–2016)

Změna funkce
Výrobní funkce

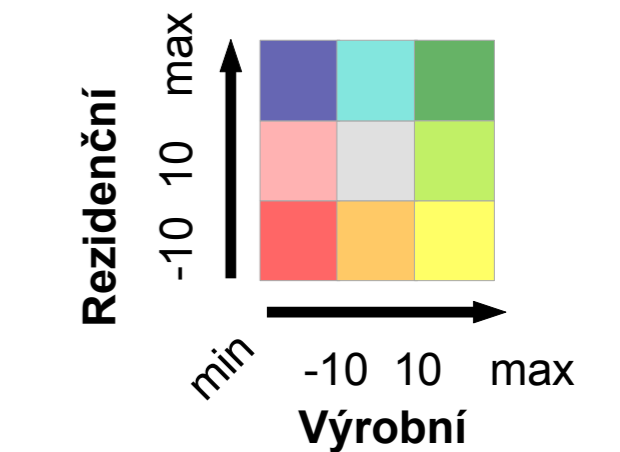


Rezidenční funkce



■ nárůst ■ pokles

Změna funkce v %



Hodnoty obce Libhošť v roce 2007 byly aproximovány dle situace v roce 2016.

Doprava

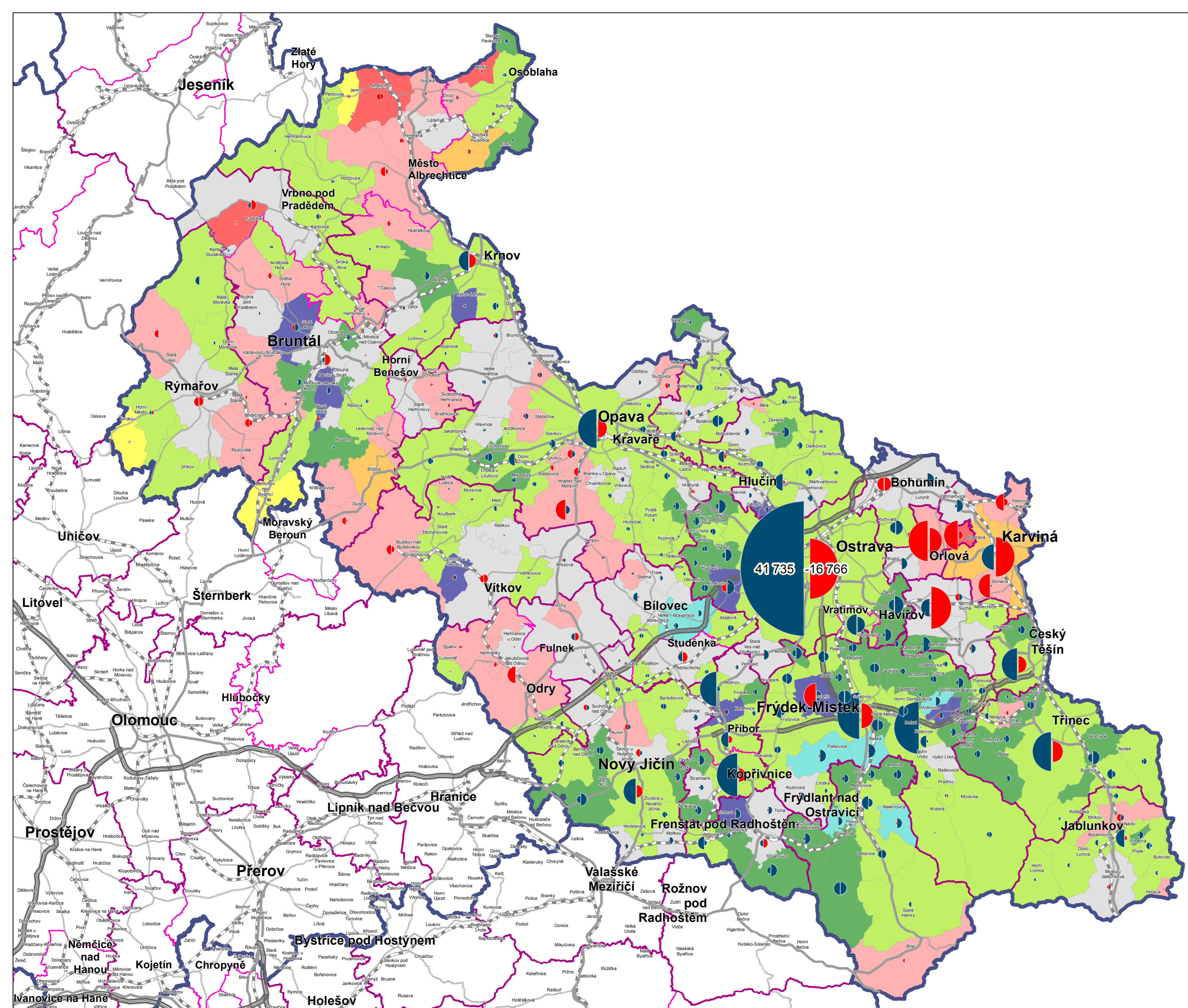
- Dálnice
- Silnice I. třídy
- Silnice II. třídy
- Železnice

Hranice

- Kraj
- SO ORP
- SO POÚ



Souřadnicový systém: S-JTSK
Zdroj dat: Český statistický úřad,
ArcČR 500, Ministerstvo financí ČR.



0 5 10 20 30 40 km

TAČR Program Beta

MINISTERSTVO VNITRA
ČESKÉ REPUBLIKY

PROCES

Tato specializovaná mapa je výstupem řešení výzkumného projektu
Análýza dopadů rušení úřadů na socioekonomický vývoj v daných lokalitách
realizovaného s finanční podporou TA ČR v rámci programu BETA (ev. č. TB0500MV006)