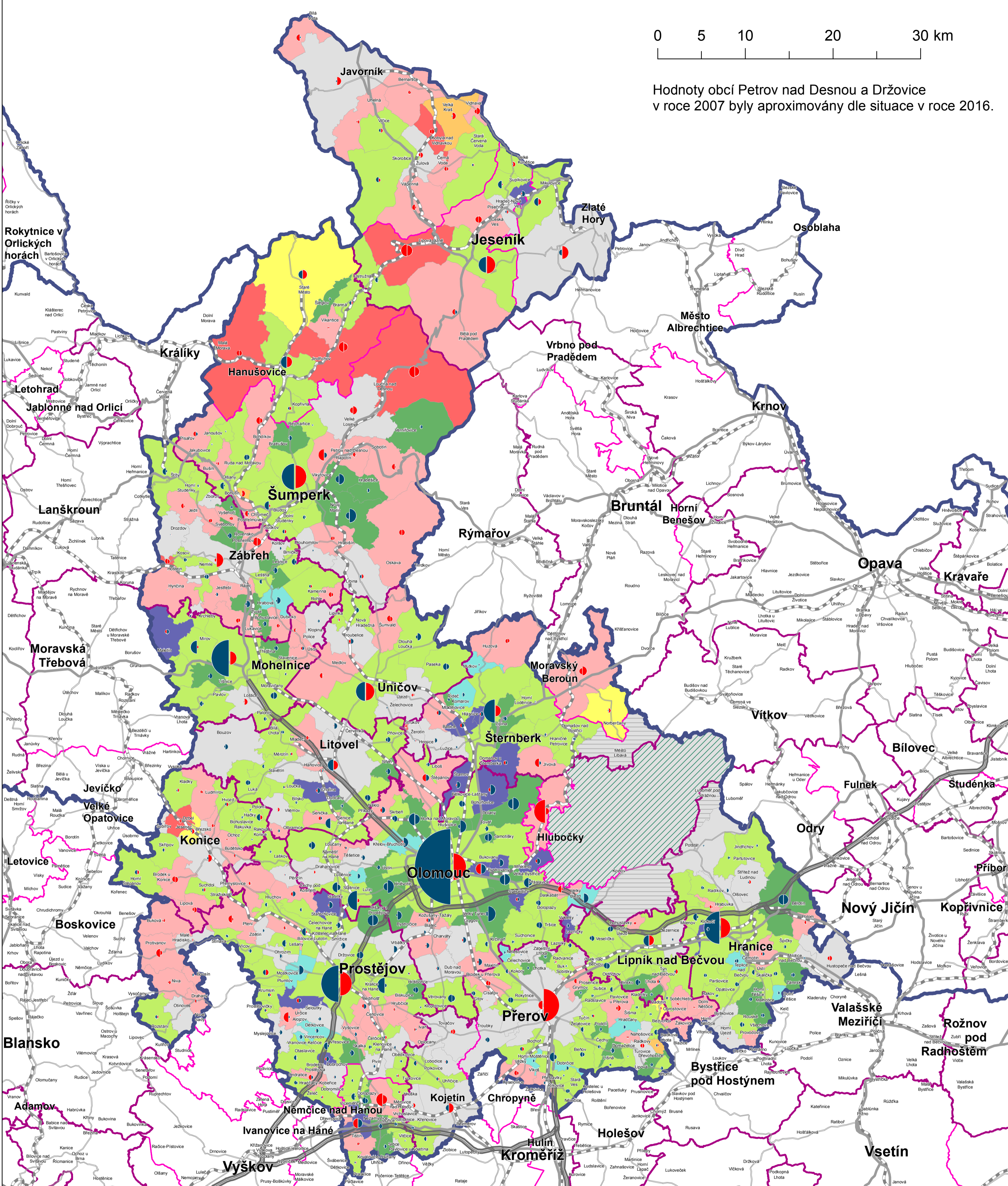


0 5 10 20 30 km

Hodnoty obcí Petrov nad Desnou a Držovice v roce 2007 byly aproximovány dle situace v roce 2016.

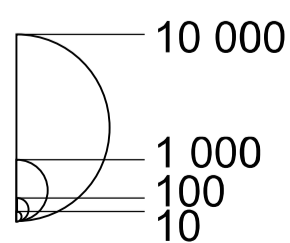
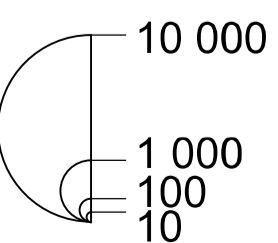


2B.11: ZMĚNA REZIDENČNÍ A VÝROBNÍ FUNKCE V OLOMOUCKÉM KRAJI (2007–2016)

Změna funkce

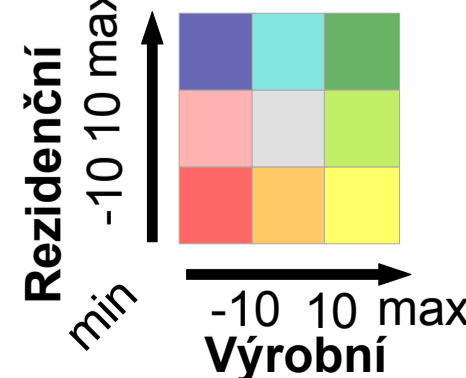
Výrobní funkce

Rezidenční funkce



nárůst
pokles

Změna funkce v % Doprava



Hranice

Vojenský újezd

Dálnice
Silnice I. třídy
Silnice II. třídy
Železnice

Kraj
SO ORP
SO POÚ

Obec vzniklá 1. 1. 2016

Souřadnicový systém: S-JTSK
Zdroj dat: Český statistický úřad,
ArcČR 500, Ministerstvo financí ČR.

Tato specializovaná mapa je výstupem řešení výzkumného projektu
Analýza dopadů rušení úřadů na socioekonomický vývoj v daných lokalitách
realizovaného s finanční podporou TA ČR v rámci programu BETA (ev. č. TB0500MV006)



Program Beta

MINISTERSTVO VNITRA
ČESKÉ REPUBLIKY

PROCES