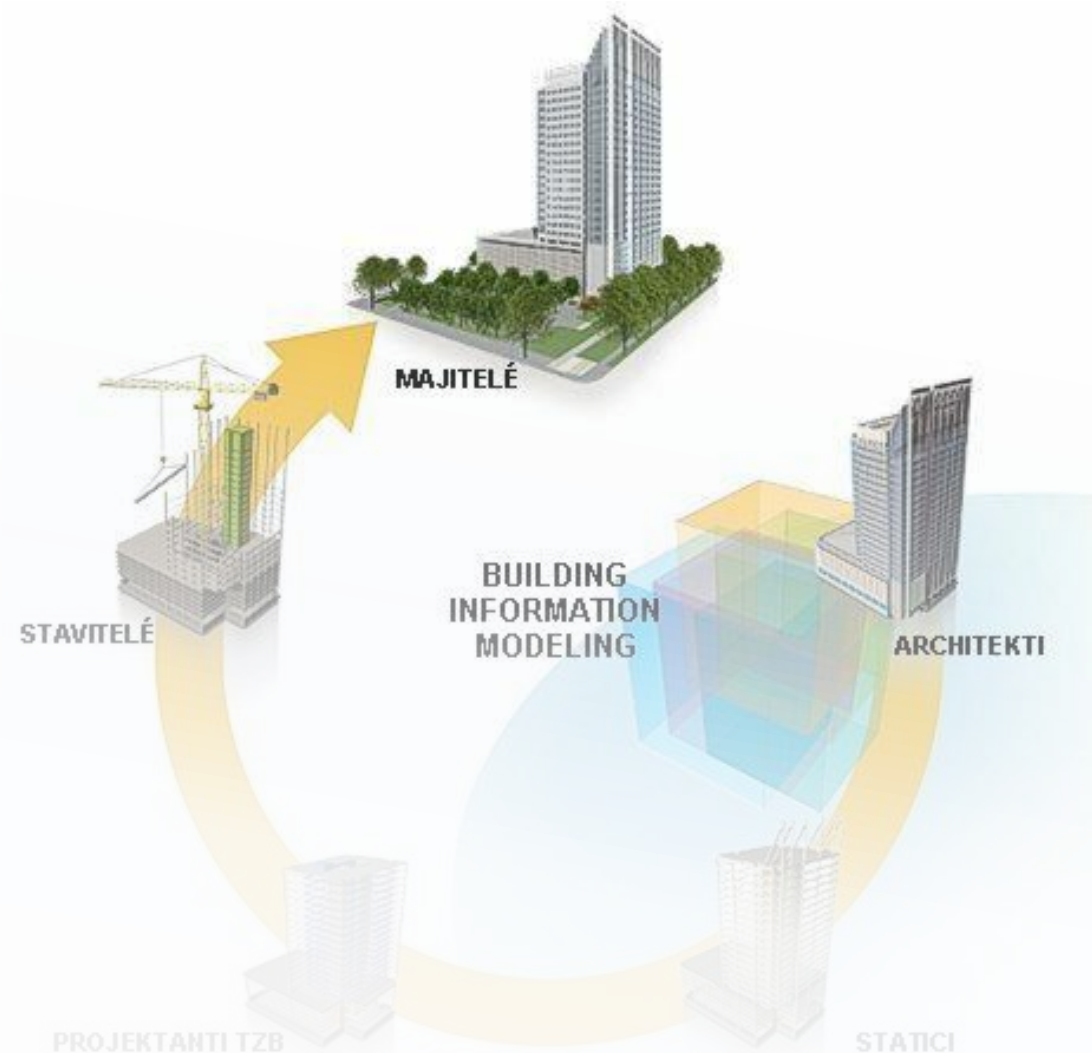


Digitalizace stavebního řízení SMO ČR

Ing. arch. Petr Klán

Ministerstvo pro místní rozvoj

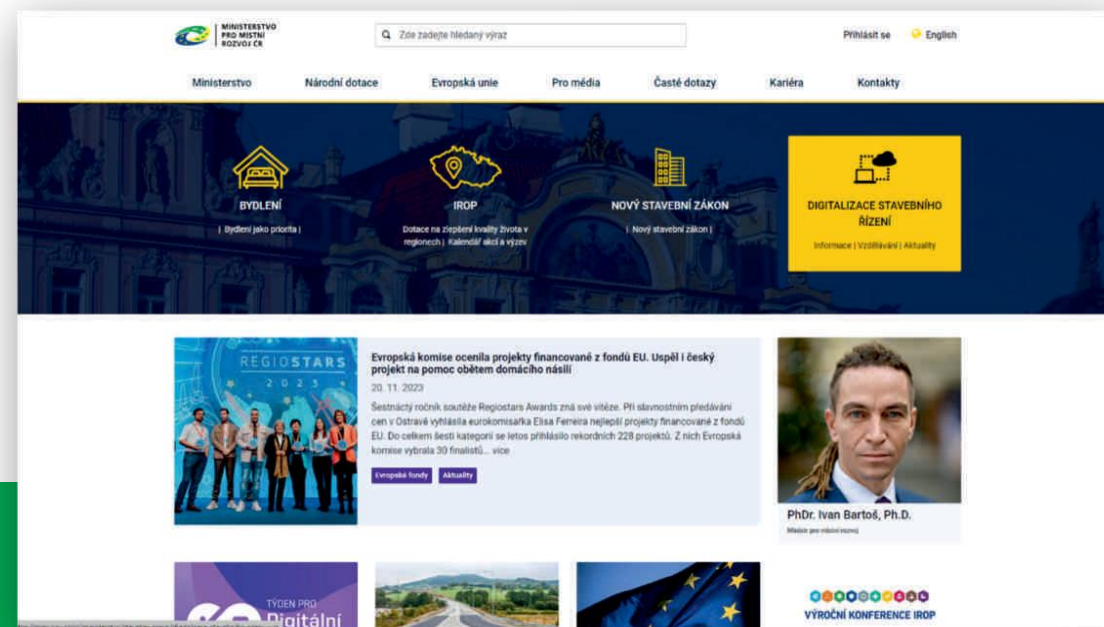
29.5. 2024



Vzdělávání SÚ a DO

- Základní informace – **web MMR**
- **Webináře ke vzdělávání SÚ, DO a AOS**
- **Školící videotutoriály**
- Další informace a podklady
- Přihlášených **pouze 50% úředníků SÚ na školení**

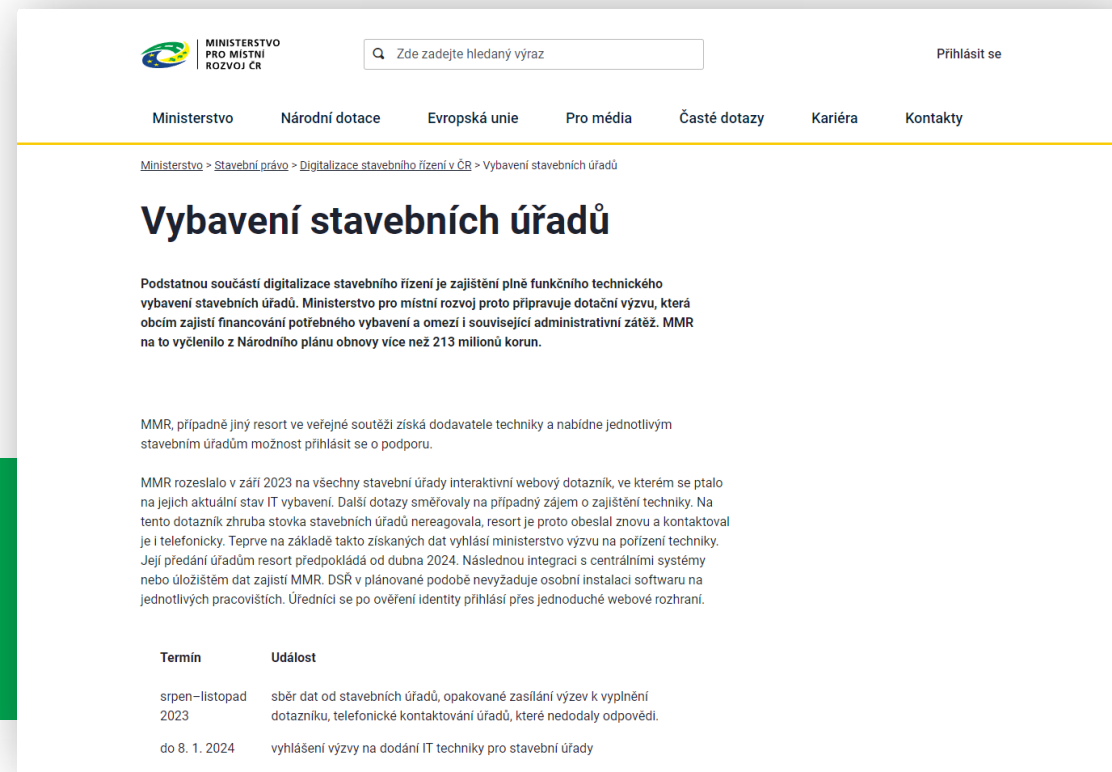
<https://mmr.gov.cz/cs/ministerstvo/stavebni-pravo/digitalizace-stavebniho-rizeni-v-cr/vzdelavani>



Vybavení stavebních úřadů

- **Kompletně zajišťuje MMR pro obce a kraje**
- **8.3. 2024 Vypsání centrální VZ na ICT vybavení SÚ (první tranše)**
- **12.4. 2024 Vypsání centrální VZ na ICT vybavení SÚ (druhá tranše)**
- Alokace cca **250mil Kč**
- Je pořizováno **4800 IT balíčků** (počet úředníků na SÚ)
- **Dodávka půlka června a stále velké množství obcí nepodepsalo smlouvu s dodavatelem**

<https://mmr.gov.cz/cs/ministerstvo/stavebni-pravo/digitalizace-stavebniho-rizeni-v-cr/vybaveni-stavebnich-uradu>



The screenshot shows the website of the Ministry of Regional Development of the Czech Republic. The page title is "Vybavení stavebních úřadů". The main text states that the tender is for the procurement of ICT equipment for building authorities. The tender is part of the National Recovery Plan and is worth over 213 million Czech crowns. The tender is open to all interested parties. The tender is for the procurement of ICT equipment for building authorities. The tender is for the procurement of ICT equipment for building authorities. The tender is for the procurement of ICT equipment for building authorities.

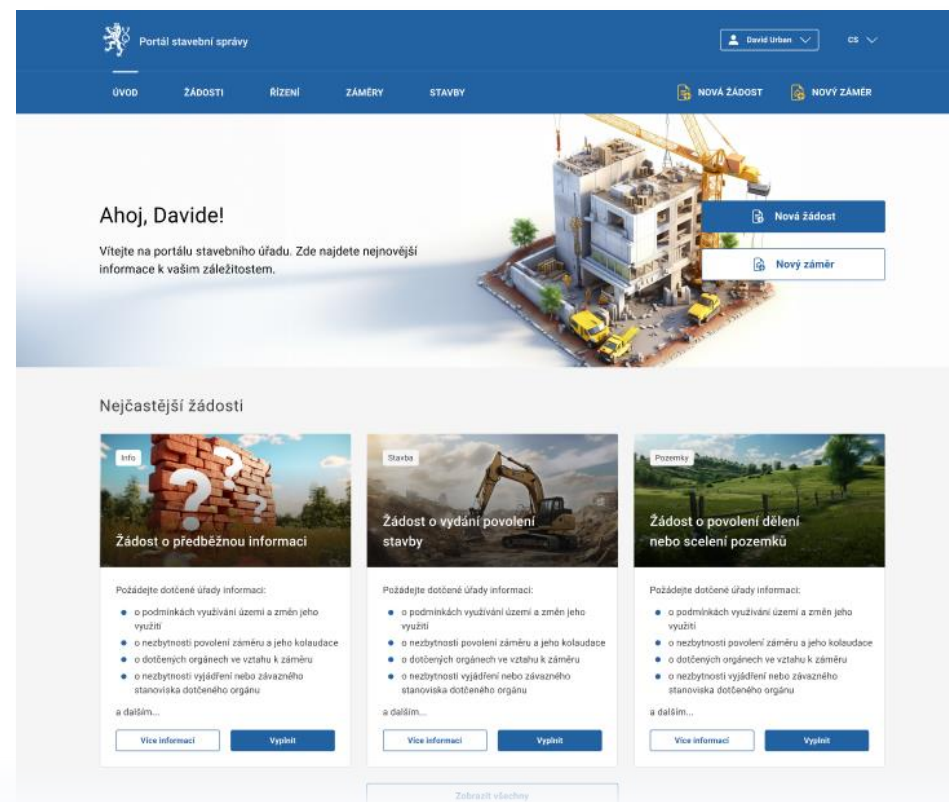
Termín	Událost
srpen–listopad 2023	sběr dat od stavebních úřadů, opakované zaslání výzev k vyplnění dotazníku, telefonické kontaktování úřadů, které nedodaly odpovědi.
do 8. 1. 2024	vyhlášení výzvy na dodání IT techniky pro stavební úřady
do 15. 2. 2024	přihlašování stavebních úřadů do výzvy

Vyhláška o podrobnostech provozu informačních systémů pro digitalizaci stavebního řízení

- Vyhláška upraví:
 - podrobnosti formy a způsob vkládání projektové dokumentace a dokumentace pro povolení záměru,
 - vedení evidence elektronických dokumentací, datovou strukturu, požadované formáty projektové dokumentace, formy a podmínky poskytování údajů z evidence elektronických dokumentací, dobu uchovávání údajů v evidenci elektronických dokumentací a datové rozhraní pro přístup do ní,
 - způsob členění staveb a zařízení pro účely jejich evidence v informačním systému identifikačního čísla stavby, zapisované údaje o nich a způsob přidělování identifikačního čísla stavby nebo zařízení,
 - podrobnosti provozu a datového rozhraní nově vytvořeného informačního systému,
 - způsob a podmínky, jakými informační systémy stavební správy zajistí účastníkům řízení podle části šesté stavebního zákona a dotčeným osobám při vydávání opatření obecné povahy potřebnou informovanost v postupech podle stavebního zákona.
- **Přínosy:** Vyšší efektivita stavebního řízení přinese větší rychlost, menší chybovost a dohledatelnost informací při využití moderních ICT. Vyhláška tedy obecně přispívá především ke zjednodušení stavebního řízení. Datové rozhraní a portál stavebníka zjednoduší komunikaci v rámci stavebního řízení mezi jednotlivými účastníky stavebního řízení, rovněž usnadní přípravy podkladů pro toto řízení. Možnost pracovat s elektronickou dokumentací výrazně urychlí, zjednoduší a zlevní proces stavebního řízení.
- **Harmonogram:** MPŘ proběhlo do 29.4.2024, nyní probíhá vypořádání vyhlášky.
 - Předpokládaná účinnost vyhlášky je plánována od 1.7.2024.
 - Vyhláška je k dispozici na webu MMR od 4/2024

Portál stavební správy

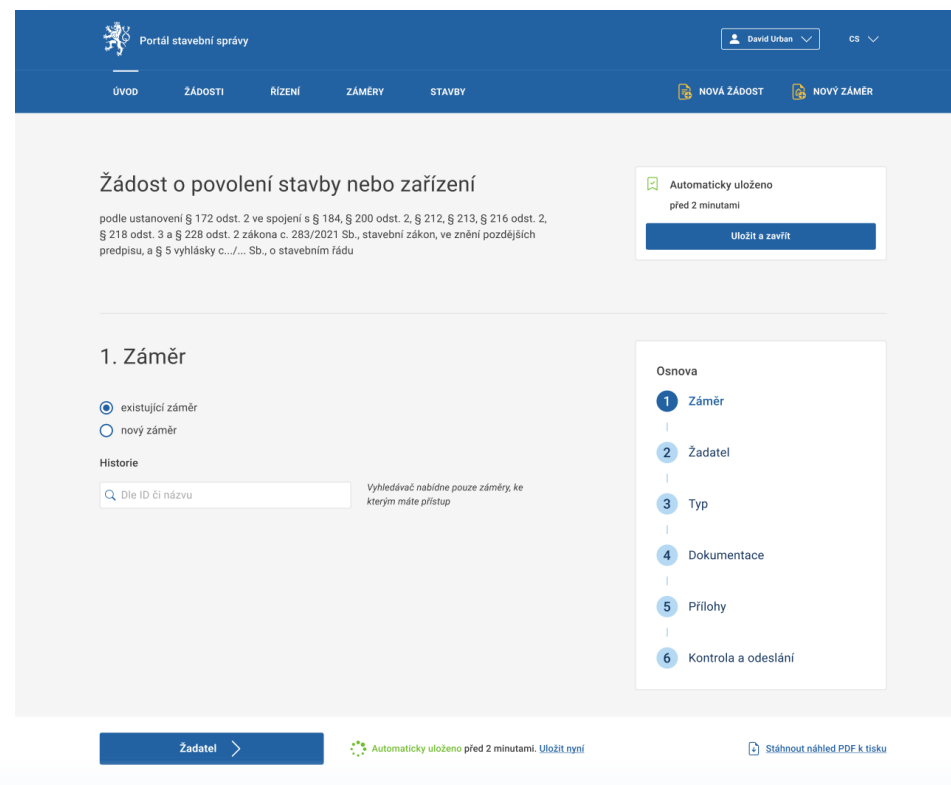
- **Intuitivní webové rozhraní portálu** portal.szavebnisprava.gov.cz dostupné odkudkoliv z celého světa
- **Přihlašování fyzických osob**
- **Identita občana (NIA)** - Pro přihlášení uživatele
- **Připravenost na role a na registr zastupování (REZA)**
- **Provázaný systém** na ostatní data státu (PPDF)
- **Více agend** na jednom místě



The screenshot shows the user interface of the 'Portál stavební správy' (Building Management Portal). The header is dark blue with the portal name, a user profile 'David Urban', and a language selector 'CS'. Below the header is a navigation menu with 'ÚVOD', 'ŽÁDOSTI', 'ŘÍZENÍ', 'ZÁMĚRY', and 'STAVBY'. On the right side of the header, there are buttons for 'NOVÁ ŽÁDOST' and 'NOVÝ ZÁMĚR'. The main content area features a large image of a building under construction with a crane. Below the image, there is a greeting 'Ahoj, Davide!' and a message 'Vítejte na portálu stavebního úřadu. Zde najdete nejnovější informace k vašim záležitostem.' To the right of the image are two buttons: 'Nová žádost' and 'Nový záměr'. Below this is a section titled 'Nejčastější žádosti' (Most common requests) with three cards. Each card has a title, a description, and a list of conditions. The first card is 'Žádost o předběžnou informaci' (Request for preliminary information), the second is 'Žádost o vydání povolení stavby' (Request for building permit), and the third is 'Žádost o povolení dělení nebo scelení pozemků' (Request for division or consolidation of land parcels). Each card has a 'Více informací' (More information) button and a 'Vyplnit' (Fill out) button. At the bottom, there is a 'Zobrazit všechny' (Show all) button.

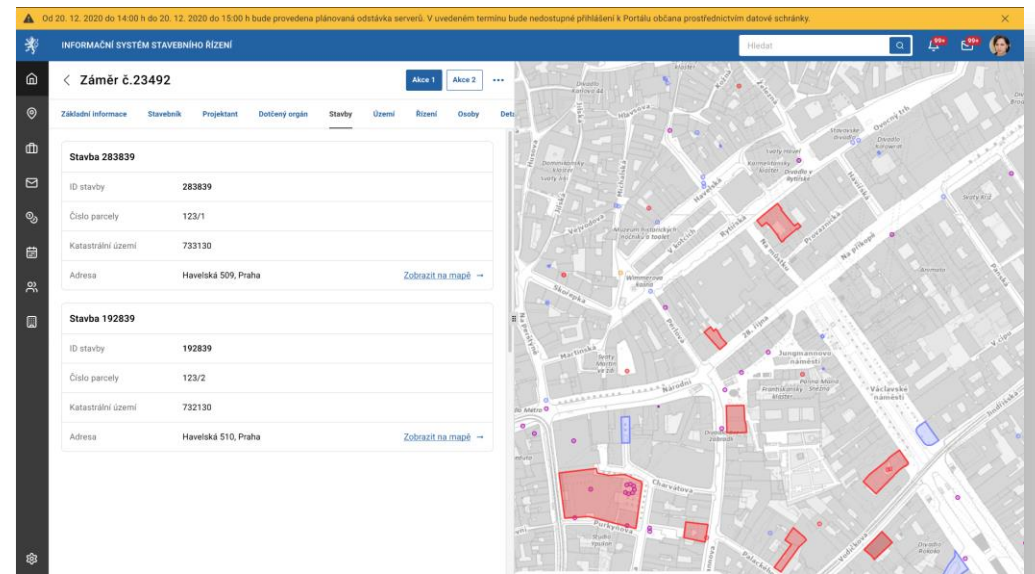
Životní situace - formuláře

- **Vše se řídí životními situacemi a portál je jen jednou cestou jejich řešení (nejsnazší)**
- **Příjem dokumentů na portálu, pomocí ISDS a přes centrální podatelnu a podatelnu na úřadě.**
- Na portálu je **žadatel proveden vyplněním formuláře**
- **Podrobnosti příjmu dokumentů dle připravované vyhlášky DSŘ**



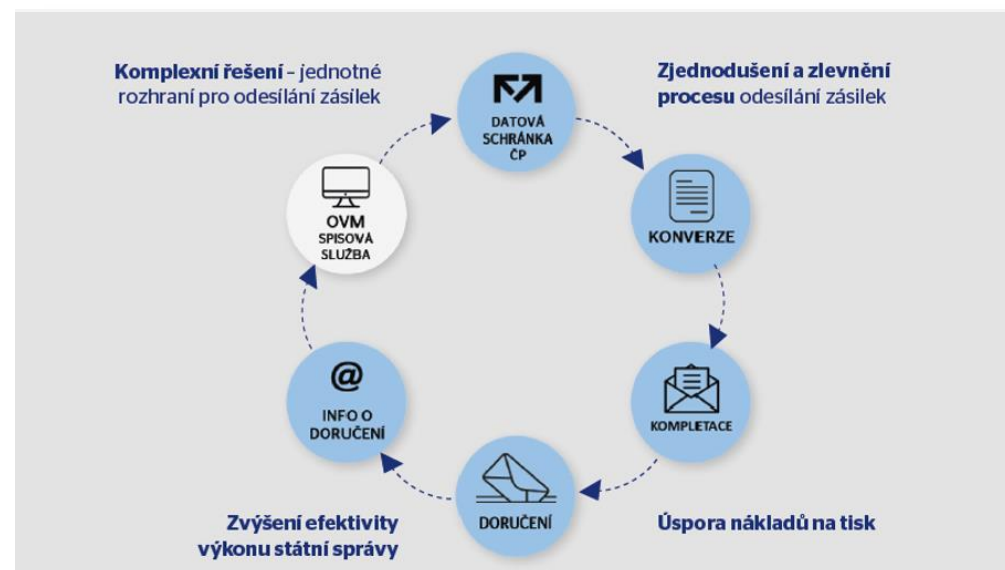
Agendový informační systém ISSŘ

- Intuitivní webové rozhraní AIS *.gov.cz
- JIP KAAS - Pro přihlášení uživatele
- Každý úřad bude mít jednoho technického správce
- **Všichni uživatelé budou mít jednu nebo více rolí a z toho plynoucích oprávnění**
- Centrální správa dokumentů
- Přístupná ze sítí KIVS a Internet
- Školící verze přístupná od **29.5.2024**



Podepisování a odesílání dokumentů

- **Dokumenty vznikají v digitální formě v AIS**
- **Dokumenty se podepisují pomocí modulu podepisování** (jediná aplikace, kterou je nutné instalovat / eIDAS)
- **Workflow podepisování spočívá ve vytvoření PDF z webové podoby a tento dokument je podepsán na pracovní stanici a následně zpět načten do AIS** (Není potřeba nic manuálně stahovat a nahrávat. Vše probíhá automaticky zabezpečeným způsobem.)
- Na centrální výpravně se buď odešle do portálu, ISDS nebo konverzní poštou.



Děkujeme za pozornost

