



Olomoucký kraj

Setkání představitelů měst a obcí v Olomouckém kraji

Ing. Radek Dosoudil
vedoucí odboru strategického rozvoje kraje

10. dubna 2024



Energetika



Územní energetická koncepce

- Mapuje produkci a využívání energie na území kraje, vč. potenciálu obnovitelných zdrojů
- **Schválena v roce 2015, navržena aktualizace, čeká se na státní koncepci**
 - Očekává se důraz na sdílení energie
 - Rozvolnění a zvýšená podpora OZE
 - Ukotvení energie z jádra
- **Každoroční setkání aktérů**
 - Odborně zaměřeno na aktuální témata
 - Podnikatelé, zástupci distributorů, FNOL, města – aktivní Olomouc, Prostějov, Litovel, Uničov (zvány všechny ORP)



Hospodaření na majetku kraje

- **System energetického hospodářství certifikovaný dle ČSN ISO 50001**
- Kraj přispívá zřizovaným organizacím na **úsporná opatření**
- **Připravujeme FVE**
 - Zatím na vlastní spotřebu s minimem přetoků
 - Povolování připojení zdrojů do sítě - koordinace
 - Nedořešená legislativa (LEX OZE III)
 - Do budoucna převádění přetoků mezi organizacemi kraje



Projekt Energy Living Lab

- Hlavním cílem projektu je **vytvořit organizaci Energy LivingLab**
- Poskytování **komplexních služeb přípravy projektů** na udržitelnou spotřebu energie (energetické úspory, obnovitelné zdroje) **ve veřejných budovách**
- Dotace z **programu LIFE**
- Celkové **výdaje** projektu činí **918 542 EUR**
 - Mzdové výdaje, cestovné
 - Nájemné, režie
 - Externí služby



Projekt Energy Living Lab

- Doba **realizace 36 měsíců** - udržitelnost výstupů po dobu 5 let od ukončení projektu
- V době realizace především na majetku kraje, udržitelnost pro více pro obce
- **Finanční partneři**
 - Univerzita Palackého v Olomouci
 - Inovační centrum Olomouckého kraje
 - Ensytra s.r.o.



Projekt Energy Living Lab

- Připravujeme založení samostatného subjektu – krajské energetické agentury (do 1. 4. 2025)
- Prostor i pro **spolupráci s územím**
 - Poradenství pro kraj, PO i obce
 - Osvěta a propagace v oblasti energetiky
 - Koordinace investic



Rozšiřování spolupráce

- **Komunitní/komunální energetika**
 - Nedotažena legislativa
 - Nová oblast bez zkušeností s modelem fungování
 - Příležitost pro snížení nákladů
 - Nejasný vliv na centrální nákup elektřiny
 - Potenciál pro provázání energetického hospodářství



Digitální technická mapa Olomouckého kraje



Projekt DTM I

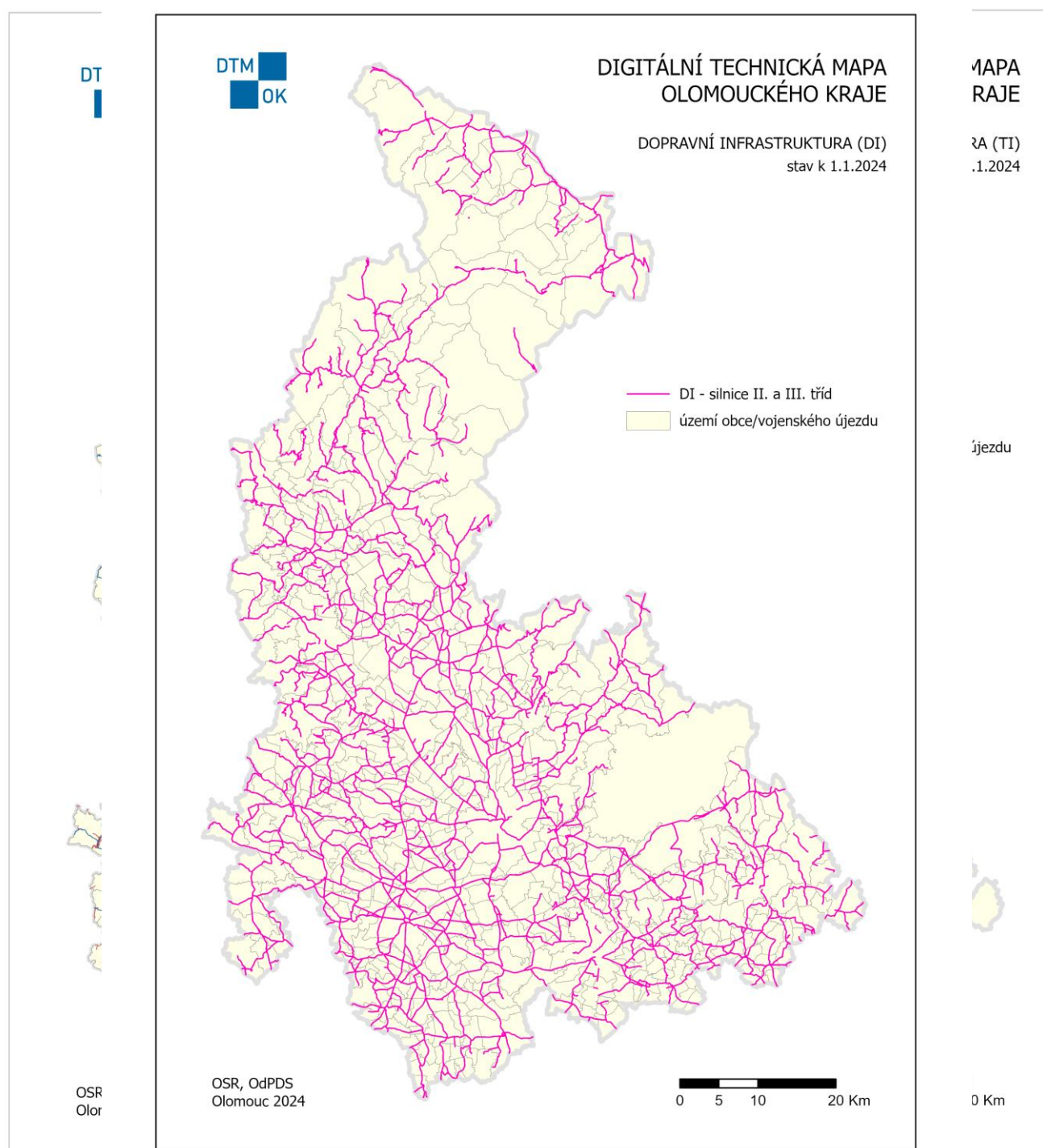
- Projekt ukončen k 31. 12. 2023
- Celková cena 240 706 200,- Kč s DPH
 - mapování dat
 - pořízení informačního systému DTM OK
 - pořízení HW části
- Aktuálně naimportovaná data v primární databázi, pracuje se na povýšení dat do verze JVF 1.4.3
- Ostrý provoz zahájen od 1. 7. 2024



Projekt DTM I

- Data
 - nově mapovaná
 - konsolidovaná
- Data z oblasti
 - základní prostorové situace
 - technické infrastruktury
 - dopravní infrastruktury

24. dubna 2024



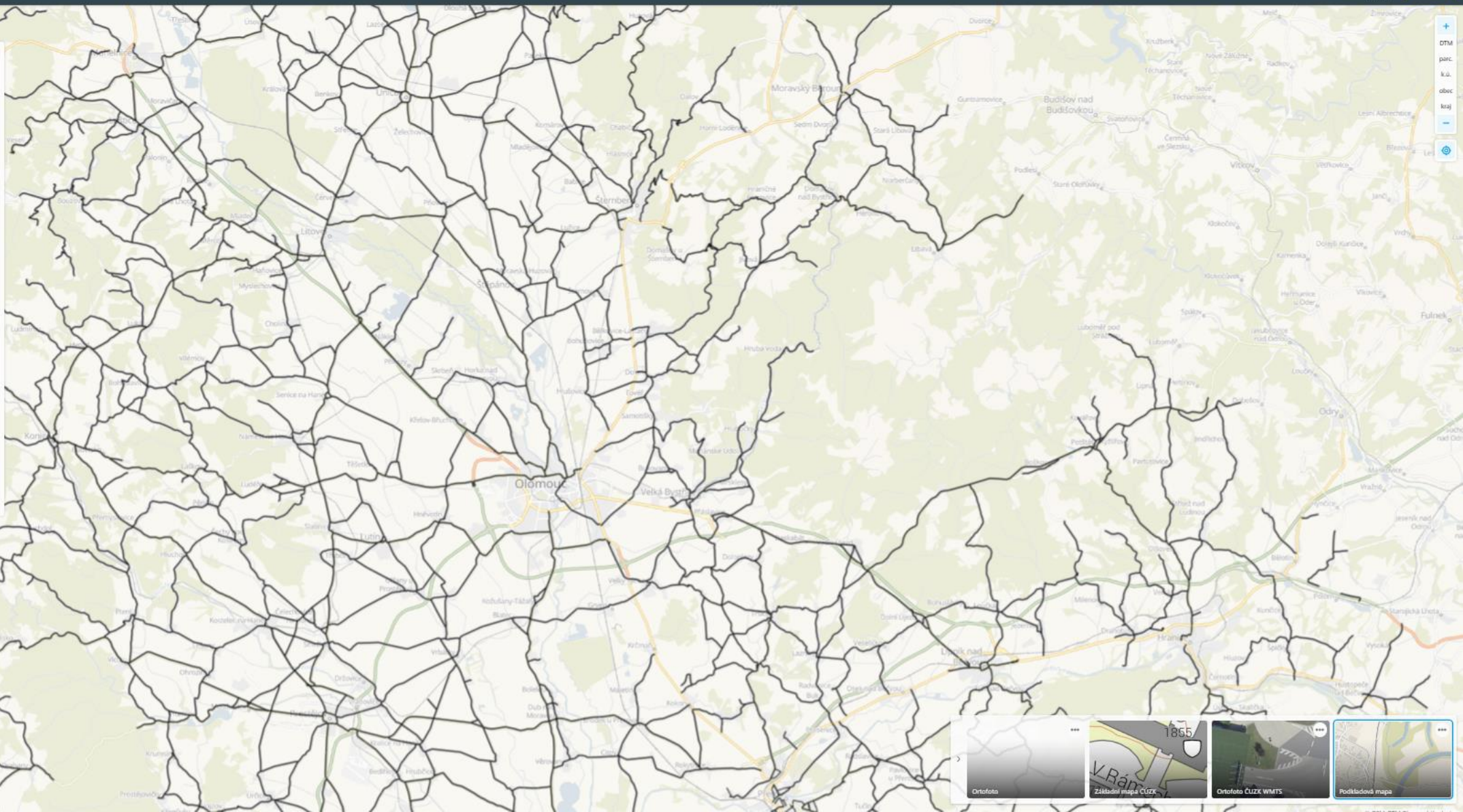


Obsah mapy

Filtrovat vrstvy a skupiny

- Základní polohová situace
 - ZPS - linie a body
 - Geodetické a kartografické prvky
 - ZPS - plochy
 - ZPS - plochy v úrovních
 - ZPS - plochy v úrovních - šedotónová
- Mapa KN ČÚZK 100%
- Technická infrastruktura - kompletní
- Testování akceptace
- Dopravní infrastruktura
 - DI - Silniční doprava
 - DI - Dražní doprava
 - DI - Vodní doprava
 - DI - Letecká doprava
 - DI - Dopravní stavby společné pro více skupin
- Dopravní infrastruktura - kompletní
- Technická infrastruktura
 - TI ve správě kraje - kompletní
 - TI ve správě kraje
 - DI ve správě kraje - kompletní
 - DI ve správě kraje
 - Reklamační

Zadejte URL WMS služby...



Ortofoto

Základní mapa ČÚZK

Ortofoto ČÚZK WMTS

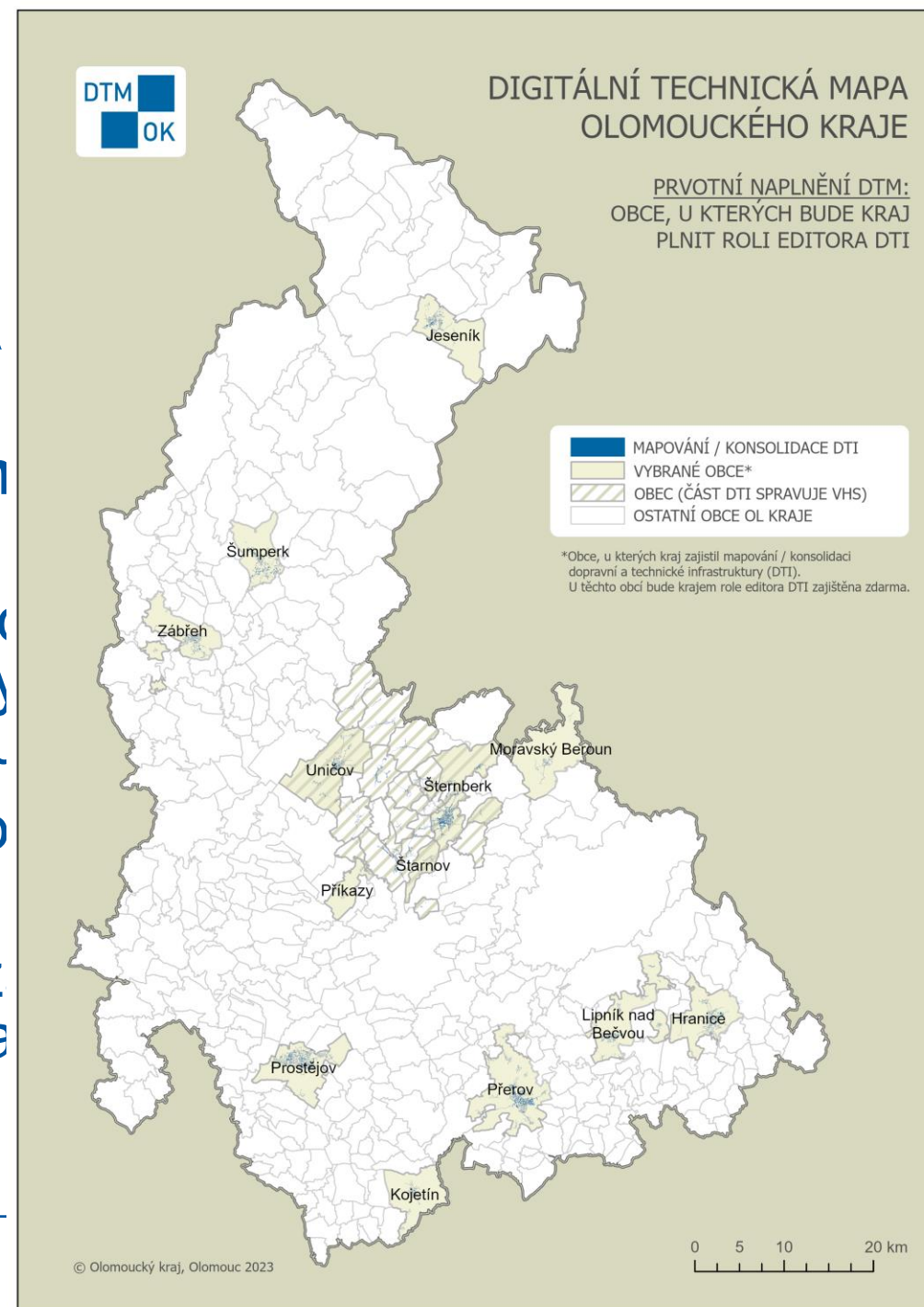
Podkladová mapa



Olomoucký kraj v roli editora

Plnění role editora DTM kraje obcím Olomouckého kraje jsou zapojeny do projektu DTM I

- Pouze pro vybrané obce a vybrané vodohospodářské objekty (které jsou v 100% vlastnictví obcí), kde bude provedena konsolidace DTI v rámci řešeného projektu
- Převzetí role editora DTI, avšak pouze pro objekty vyřízených z projektu DTM I
- Služba je nabízena bezúplatně, a to po uzavření dohody, kde je mj. stanovena povinnost zaplacení a převzetí zodpovědnosti za ně





Olomoucký kraj v roli editora

Plnění role editora DTM kraje obcím Olomouckého kraje pro dopravní a technickou infrastrukturu v jejich majetku

- Služba je nabízena obcím Olomouckého kraje do 6000 obyvatel (počet obyvatel vedený ČSÚ k datu 1. 1. 2023), a to po uzavření vzájemné dohody
- Dohoda je uzavírána na dobu určitou - od 1. 7. 2024 do 30. 6. 2026, poté bude spolupráce vyhodnocena
- Služba je poskytována za úplatu - ta je stanovena na základě rozřazení do kategorií dle počtu obyvatel

kategorie (dle počtu obyvatel)	poplatek Kč/rok (bez DPH)	četnost obcí	rozloha celkem (ha)
≥ 6000	služba nenabízena*	12	57 159,28
2000 - 5999	7500	32	83 933,11
1000 - 1999	6500	77	140 048,64
500 - 999	5000	109	110 784,28
250 - 499	3500	100	72 805,89
≤ 249	2000	72	62 415,81
* služba kraje je mířena pouze obcím do 6000 obyvatel			

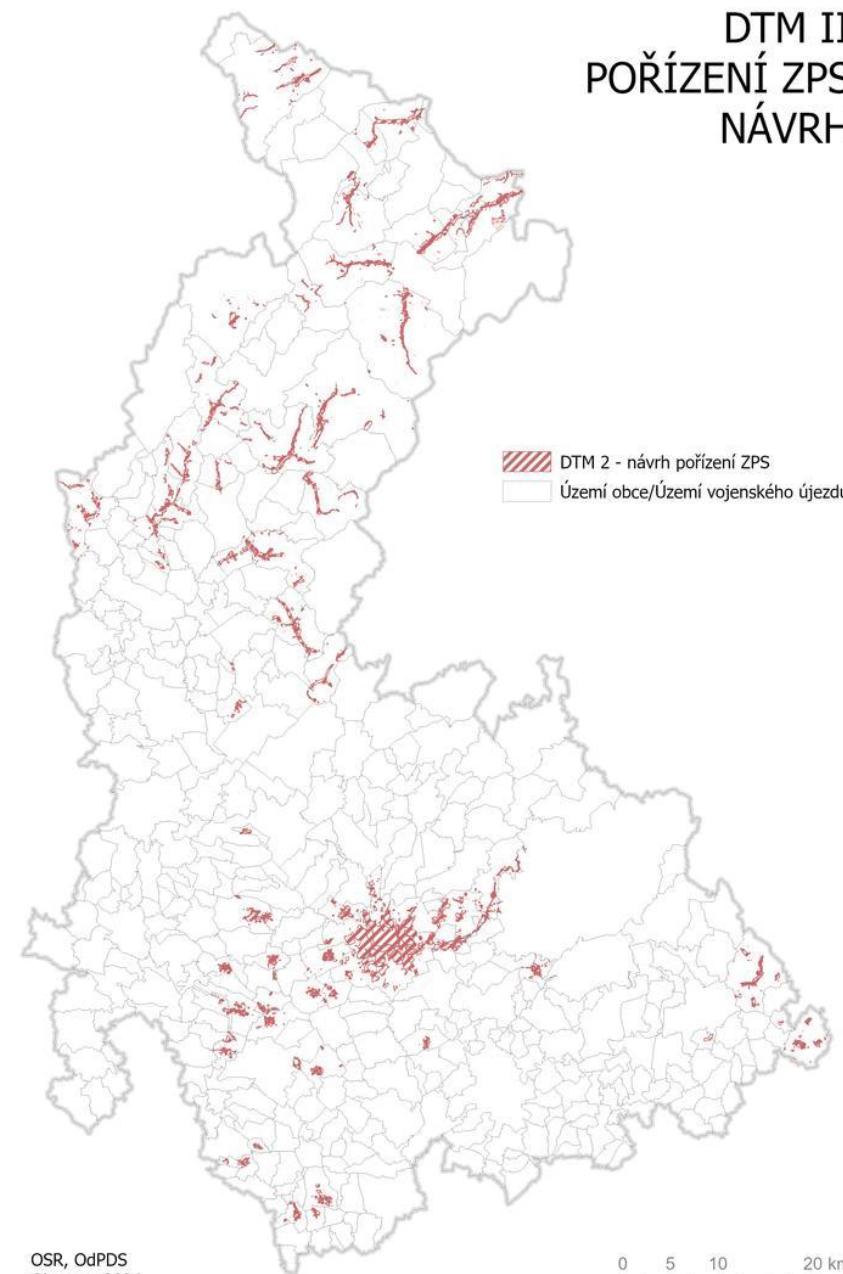


Příprava projektu DTM II

- Žádost podána na konci roku 2023
- Aktuálně probíhá kontrola ze strany MPO, čekáme na rozhodnutí
- Plánované aktivity Olomouckého kraje
 - 10 000 ha ZPS
 - 900 km sítě TI
 - 1 700 km sítě DI
- Výše způsobilých výdajů: 81 885 000,- Kč
- Povinné zapojení 20 % obcí
- Ukončení projektu k 31. 12. 2025

24. dubna 2024

DTM II
POŘÍZENÍ ZPS
NÁVRH





<https://dtm.olkraj.cz/>



AKTUÁLNÉ DTM - OBCE SPRÁVCI DTI STAVEBNÍCI DOTAZY ODKAZY KONTAKTY ZKRATKY -

Digitální technická MAPA Olomouckého kraje



EVROPSKÁ UNIE
Evropský fond pro regionální rozvoj
Operační program Podnikání
a inovace pro konkurenceschopnost



MINISTERSTVO
PRŮMYSLU A OBCHODU





Děkuji Vám za pozornost!