

Ostrava

9. dubna 2024

STÁTNÍ POZEMKOVÝ ÚŘAD

Mgr. Dana Lišková

SMOČR

9. dubna 2024

OBSAH

- PŘEDSTAVENÍ STÁTNÍHO POZEMKOVÉHO ÚŘADU
- POZEMKOVÉ ÚPRAVY A KRAJINOTVORBA
- MONITORING EROZE ZEMĚDĚLSKÉ PŮDY
- PŘEVZETÍ POZEMKŮ NIV

STÁTNÍ POZEMKOVÝ ÚŘAD

- Zřízen ke dni 1. ledna 2013 na základě zákona č. 503/2012 Sb., o Státním pozemkovém úřadu.

POZEMKOVÉ
ÚPRAVY

BPEJ
MONITORING
EROZE

PŘEVODY
A SMĚNY
NEMOVITOSTÍ

SPRÁVA MAJETKU
VČETNĚ
VH DĚL

RESTITUCE



POZEMKOVÉ ÚPRAVY A KRAJINOTVORBA

NÁSTROJE PRO OCHRANU A TVORBU KRAJINY

- **MMR**
územní plánování
 - kraje, obce
- **MŽP**
Operační program životního prostředí
 - kraje, obce
- **MZe**
Program rozvoje venkova, Společná zemědělská politika
 - Lesy ČR, Povodí
 - **SPÚ – POZEMKOVÉ ÚPRAVY**

KOMPETENCE SPÚ

- **inženýrské činnosti:**
 - v oblasti vodního hospodářství krajiny, protierozní ochrany půd, ÚSES
 - v oblasti dopravní infrastruktury a katastru nemovitostí (tvorba digitální katastrální mapy)
- **rozhodování ve správním řízení:**
 - definování dlouhodobé rozvojové koncepce konkrétního území s reflektováním místních specifických podmínek a s cílem prokazatelného rozvoje a udržitelného hospodaření ve venkovském prostoru

POZEMKOVÉ ÚPRAVY „jako komplexní nástroj rozvoje venkova“

- zákon č. 139/2002 Sb.
- reagují na společenský a ekonomický vývoj i vývoj klimatu

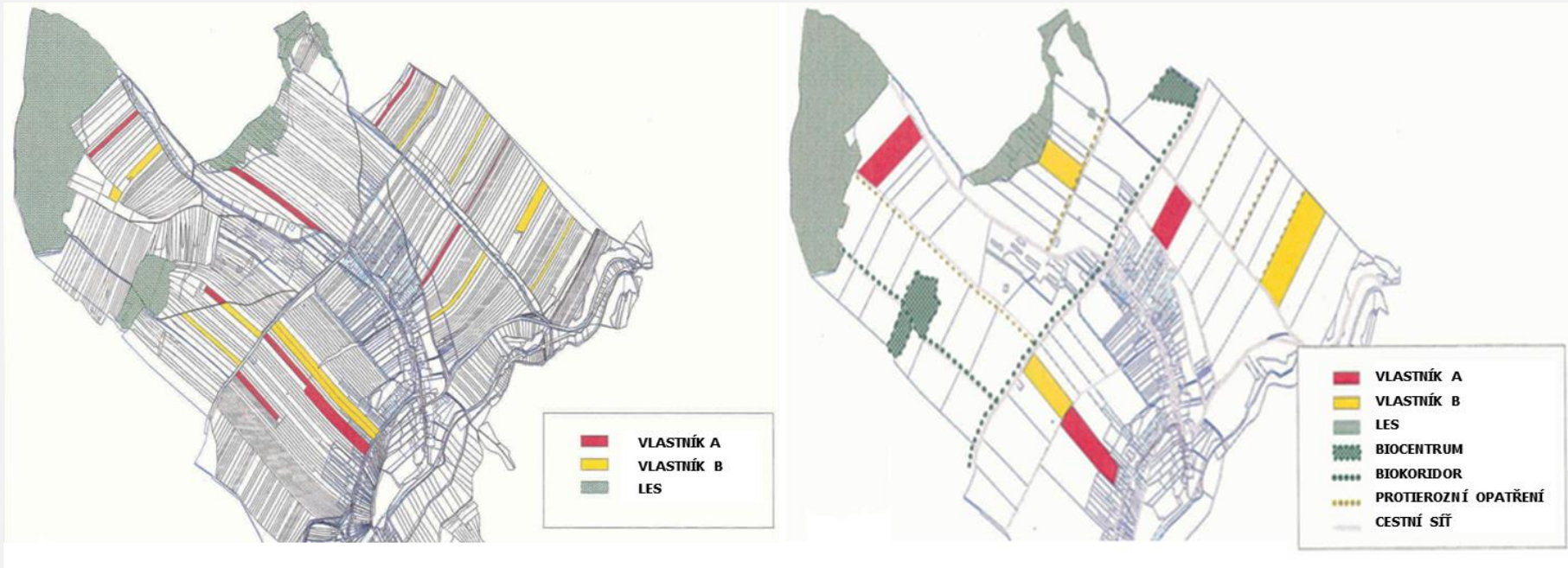
PROSTOROVÉ
USPOŘÁDÁNÍ
POZEMKŮ

NAROVNÁNÍ
VLASTNICKÝCH
PRÁV

REALIZACE
SPOLEČNÝCH
ZAŘÍZENÍ

PODKLAD
ÚZEMNÍHO
PLÁNOVÁNÍ

KATASTRÁLNÍ MAPY V PROCESU POZEMKOVÝCH ÚPRAV „PŘED“ a „PO“



POZEMKOVÉ ÚPRAVY „jako komplexní nástroj rozvoje venkova“

POVODNĚ A PŘÍVALOVÉ DEŠTĚ

VODOHOSPODÁŘSKÁ OPATŘENÍ

nádrže
poldry
ochranné hráze

SUCHO

RETENČNÍ A AKUMULAČNÍ ZAŘÍZENÍ

mokřady, rybníky
akumulační nádrže
revitalizace toků

DEGRADACE PŮDY

PROTIEROZNÍ OPATŘENÍ

protierozní meze, průlehy,
zasakovací pásy, terasy,
záchytné příkopy, větrolamy,
zatravnění

ZPŘÍSTUPNĚNÍ KRAJINY

REALIZACE POLNÍCH CEST

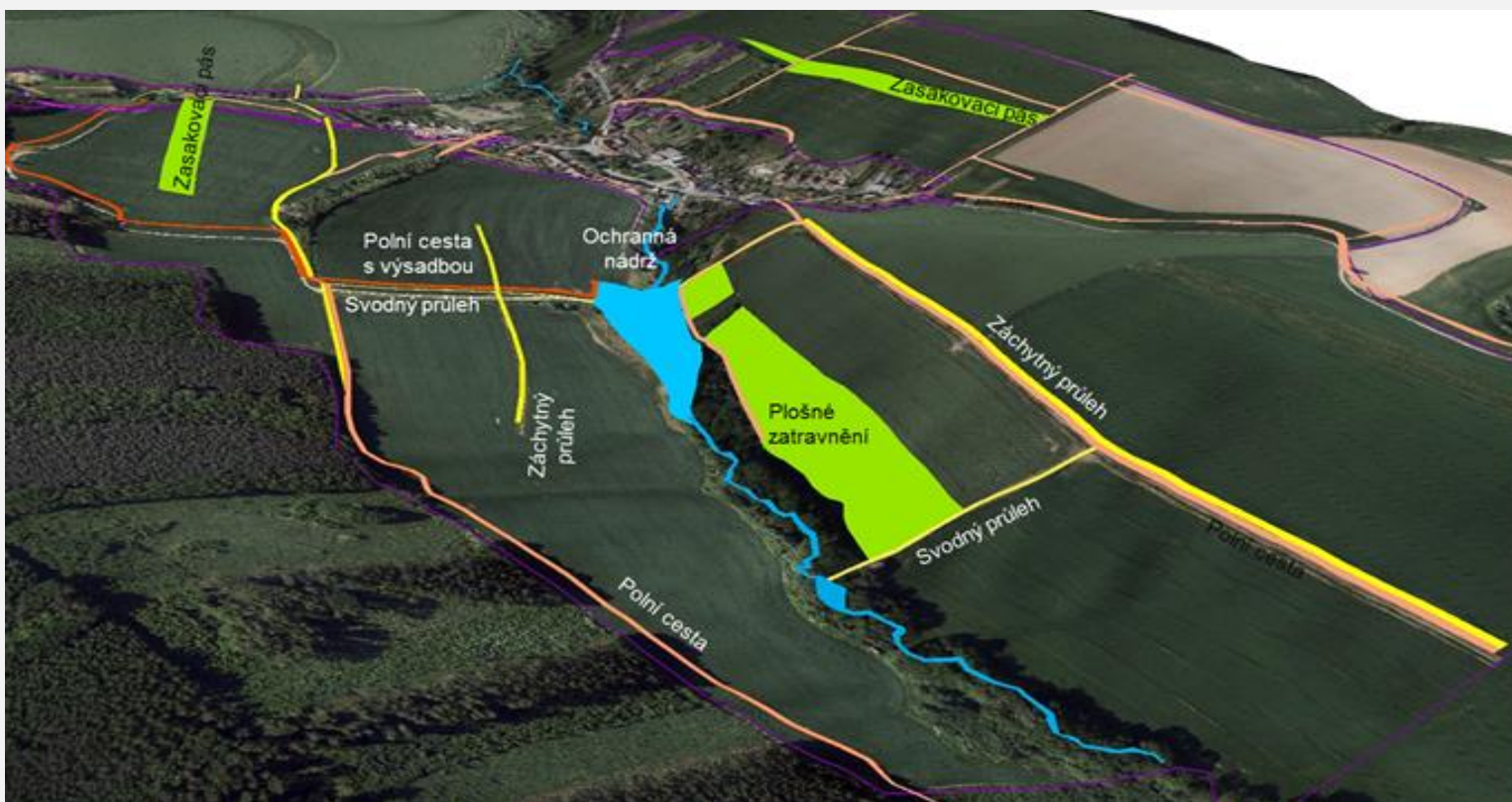
polní cesty s ozeleněním
cesty pro farmáře
cesty pro rekreace

EKOSTABILIZAČNÍ OPATŘENÍ

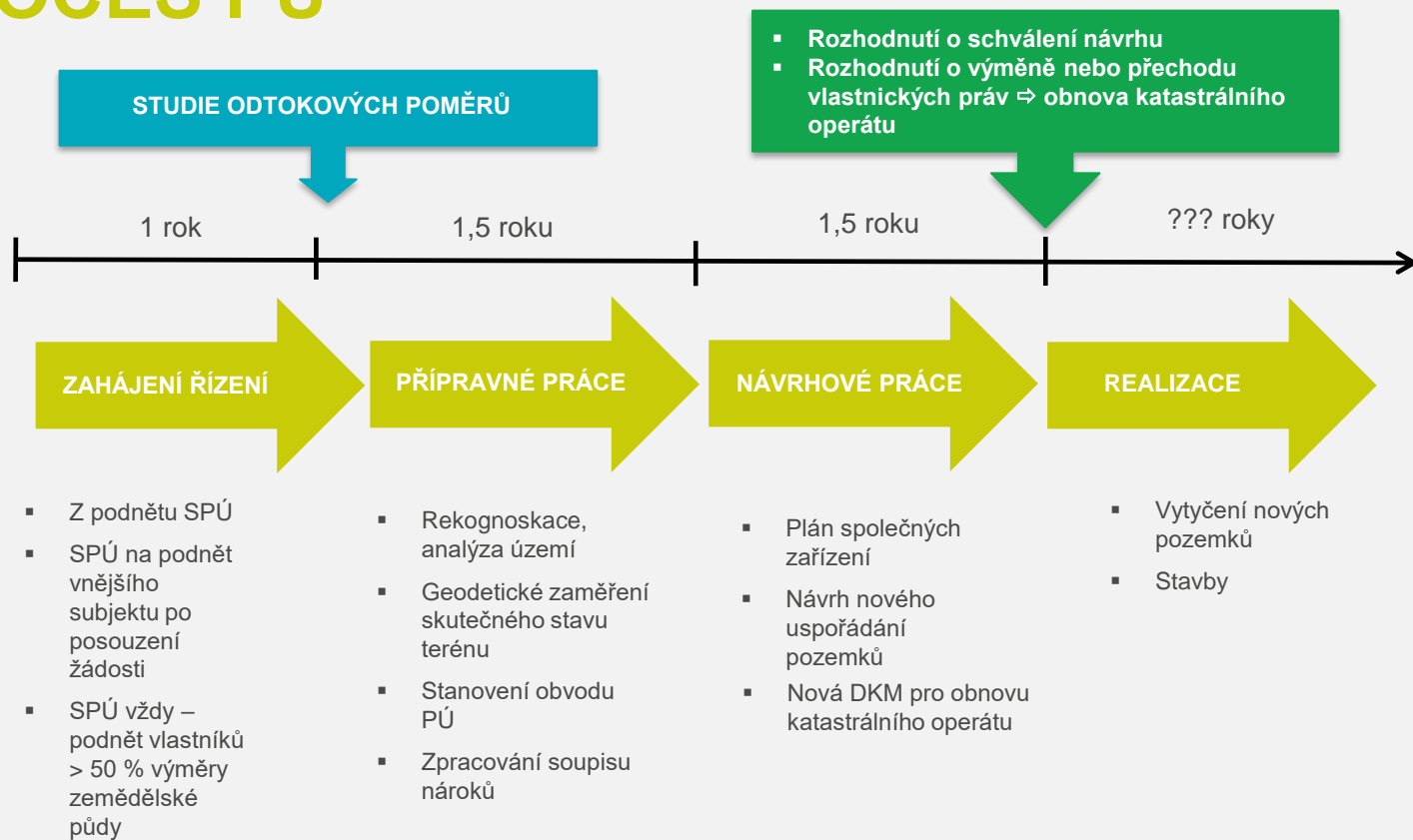
ÚSES

biokoridory a biocentra,
interakční prvky
doprovodná zeleň

PLÁN SPOLEČNÝCH ZAŘÍZENÍ



PROCES PÚ

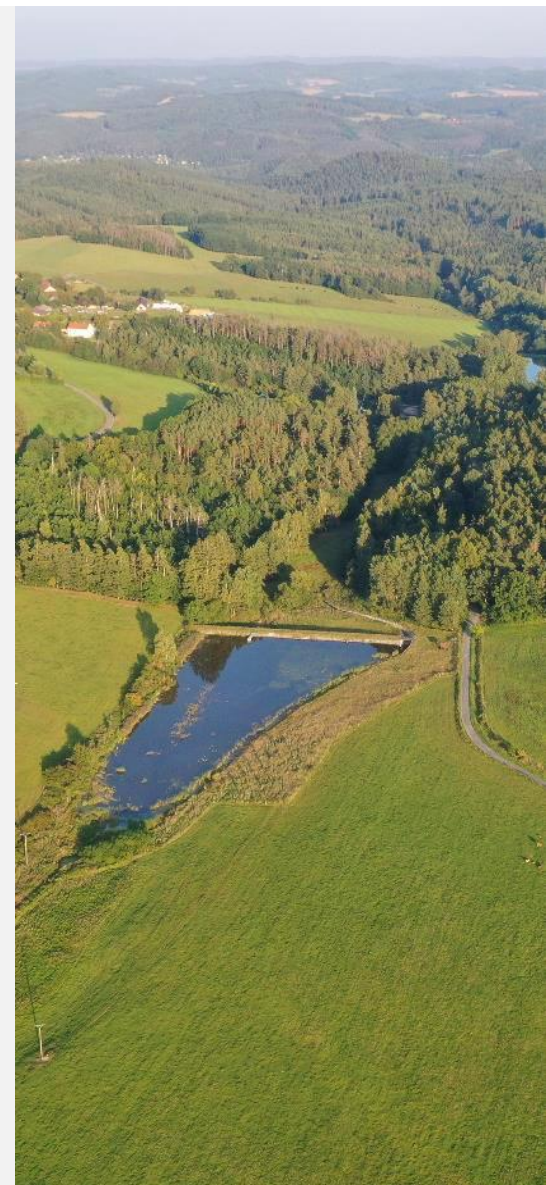


POZEMKOVÉ ÚPRAVY „v číslech“

- v ČR 13 076 katastrálních území – PÚ dokončeny na 46,5 % k.ú.
- výměra ZPF v ČR – 4 200 tis. ha
 - pozemkové úpravy ukončeny na 40,7 % ZPF
 - na 11,8 % jsou ve stavu rozpracovanosti

FORMA	UKONČENÉ	VÝMĚRY (HA)
Komplexní	3 080	1 398 804,00
Jednoduché	3 011	313 659,27

FORMA	AKTUÁLNĚ ROZPRACOVANÉ (UZAVŘENÁ SOD)	VÝMĚRY (HA)
Komplexní	1 038	491 584,28
Jednoduché	68	7 283,02



POZEMKOVÉ ÚPRAVY „v číslech“

- od roku 1991 vynaloženo téměř **34,5 mld. Kč** na návrhy pozemkových úprav a následné realizace
- z toho od vzniku SPÚ (2013) jde o částku **20,6 mld. Kč**

OPATŘENÍ V KRAJINĚ	VODOHOSPOD	PROTIEROZNÍ	EKOLOGICKÁ	ZPŘÍSTUPNĚNÍ P.
1991 - 2023	859,37 ha	940,49 ha	1 984,63 ha	4 057,28 km
2013 - 2023	444,07 ha	286,89 ha	599,63 ha	1 971,28 km

PŘÍKLADY ZREALIZOVANÝCH OPATŘENÍ

TŮŇKY V K.Ú. PODLESÍ NAD ODROU



Soubor 3 tůňek o celkové ploše vodní hladiny 1025 m²
Slouží k zadržení vody v krajině.

POLNÍ CESTA S DOPROVODNOU ZELENÍ V K.Ú. PODLESÍ NAD ODROU

Jednopruhová polní cesta v délce 900 m
Stromořadí se zatravněním, 200 ks jabloně, hrušně, třešně, slivoně



KPÚ pro Moravskoslezský kraj, pobočka Opava

Realizace: 2022, Náklady na realizaci tůňek: 1 544 348 vč. DPH

Náklady na realizaci cesty s doprovodnou zelení: 14 947 488 Kč vč. DPH

REKONSTRUKCE NÁDRŽE N2 K.Ú. VĚTŘKOVICE U VÍTKOVA



Rekonstrukce stávající protipovodňové ochranné retenční nádrže na Husím potoce a souvisejícího svodného průlehu. Součástí rekonstrukce nádrže je i revitalizace části koryta Husího potoka v zátopě nádrže a výsadba dřevin včetně 3leté následné péče.

Součástí byla revitalizace Husího potoka v zátopě nádrže a výsadba dřevin s 3 letou následnou péčí

Foto před rekonstrukcí vlevo.

Foto po rekonstrukci vpravo.



KPÚ pro Moravskoslezský kraj,
pobočka Opava

Realizace: 2021

Náklady na realizaci:

29 504 810,61Kč vč. DPH

Kompletní rekonstrukce
retenční nádrže N2 se
zvýšením hráze o 1 m a
zvýšením kapacity na
objem 116 382 m³.

VÝSTAVBA NOVÉ VODNÍ NÁDRŽE N4 A REKONSTRUKCE POLNÍ CESTY V K. Ú. BÍLOV

Nově navržená vodní nádrž N4 v údolnici Butovického potoka byla navržena za účelem akumulace, retence, retardace a infiltrace povrchového odtoku a k usazování splavenin. Nádrž je navržena ve formě závěrečných prvků protierozní a protipovodňové ochrany v systému společných zařízení. Součástí realizace byla rekonstrukce stávající polní cesty.



KPÚ pro Moravskoslezský kraj, pobočka Nový Jičín

Realizace: 2016

Náklady na realizaci: 10 478 529 Kč vč. DPH

POLNÍ CESTA S KRAJINNOU ZELENÍ V K.Ú. OLBRAMICE



KPÚ pro Moravskoslezský kraj, pobočka Nový Jičín

Realizace: 2018

Náklady na realizaci: 6 766 853,51 Kč vč. DPH

Předmětem projektu byla realizace prvku společných zařízení navržených v rámci komplexních pozemkových úprav včetně doprovodné zeleně. Tu tvoří jednostranné alejové stromořadí dlouhověkých dřevin a sice javory, lípy a duby.

Alejové stromořadí
150 ks javory, lípy, duby
Jednopruhová polní
cesta v délce 1 333 m



MONITORING EROZE

- projekt SPÚ a Výzkumného ústavu meliorací a ochrany půdy
- evidenční nástroj pro sledování účinnosti zemědělských dotačních politik
- nástroj ochrany ZPF a využití v procesu PÚ
- systém závislý na hlášení
- od 1. 7. 2021 účinná vyhláška č. 240, o ochraně zemědělské půdy před erozí

<http://me.vumop.cz>



PŘEVODY A PRODEJ POZEMKŮ MĚSTŮM A OBCÍM

zákon č.503/2012
Sb., „o SPÚ“

zákon
č.229/1991 Sb.
„o půdě“

zákon
č.92/1991 Sb.
„o velké
privatizaci“

zákon
č.219/2000 Sb.,
„o majetku
státu“

zákon
č.139/2002 Sb.,
„o
pozemkových
úpravách“

FORMY PŘEVODŮ NA OBCE

BEZÚPLATNÉ

dle §7 zákona č. 503/2012 Sb. – VPS, komunikace,
zeleň, pozemky pod budovami nebo stavbami obce

zákona č. 92/1991 Sb. – pod komunikacemi

zákona č. 219/2000 Sb. – ve veřejném zájmu

ÚPLATNÉ

ostatní převody dle zákona

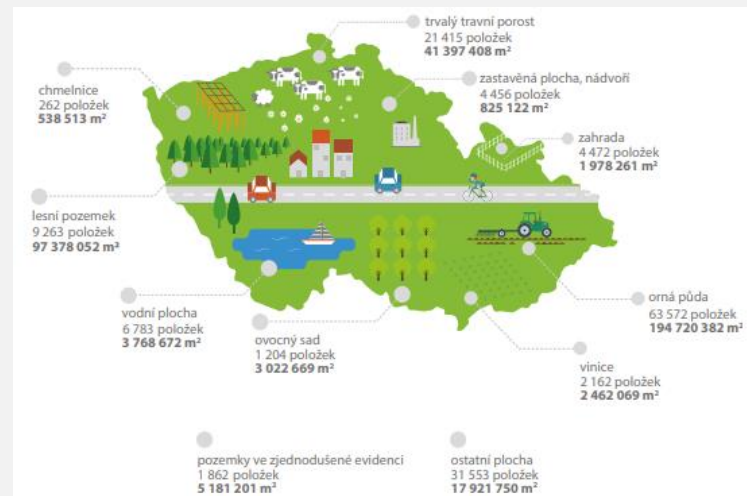
§ 8 zákona č. 503/2012 Sb. – zákonná povinnost pro města a obce!

SMĚNY A PRODEJE

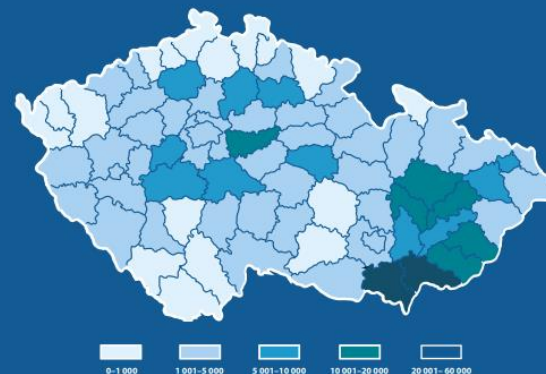
- SMĚNY (§3 z. 503/2012 Sb.)
 - nenárokový převod
 - náhradou nabízené pozemky:
 - zemědělsky využitelné – nezanedbaná zemědělská půda
 - nesmí být vyloučen z případného převodu (práva třetích osob)
 - dle účelu směny – stanoven poměr pozemků požadovaných a pozemků náhradních
 - cenové podmínky:
 - dle dalšího nakládání s pozemky, které náhradou SPÚ získá
- PRODEJ (§17, odst. 3 písm. c) zákona č. 229/1991 Sb.)
 - v naléhavých případech může požádat subjekt, který má právo uskutečnit výstavbu:
 - podle územního souhlasu,
 - podle územního rozhodnutí o umístění stavby,
 - podle stavebního povolení,
 - podle veřejnoprávní smlouvy,
 - na základě ohlášení stavby stavebnímu úřadu.
 - pozemek o max. výměře 1000 m²
 - ocenění cenou obvyklou i cenou zjištěnou – použije se vyšší

PŘEVZETÍ POZEMKŮ NIV

- cca 70 000 pozemků s výměrou téměř 25 000 ha
- zemědělské pozemky dle druhu pozemku (včetně spol. podílu, ale mimo pozemky v MZCHU a pozemky s duplicitou)
- pozemky ve zjednodušené evidenci – ÚZSVM došetří druh pozemku a potom případný převod
- hromadné přepisy po kat. pracovištích připraví ÚZSVM (vzor zápisu bude dohodnut mezi ústředími)
- předpoklad převodu březen až září 2024
- v případě zjištění, že skutečný stav neodpovídá stavu v KN, může SPÚ od zápisu (jeho části) odstoupit a uzavřít s ÚZSVM souhlasné prohlášení o změně příslušnosti zpět na ÚZSVM
- vymáhání bezdůvodného obohacení bude řešit SPÚ zpětně jen k 1.1. 2024 za celou dobu

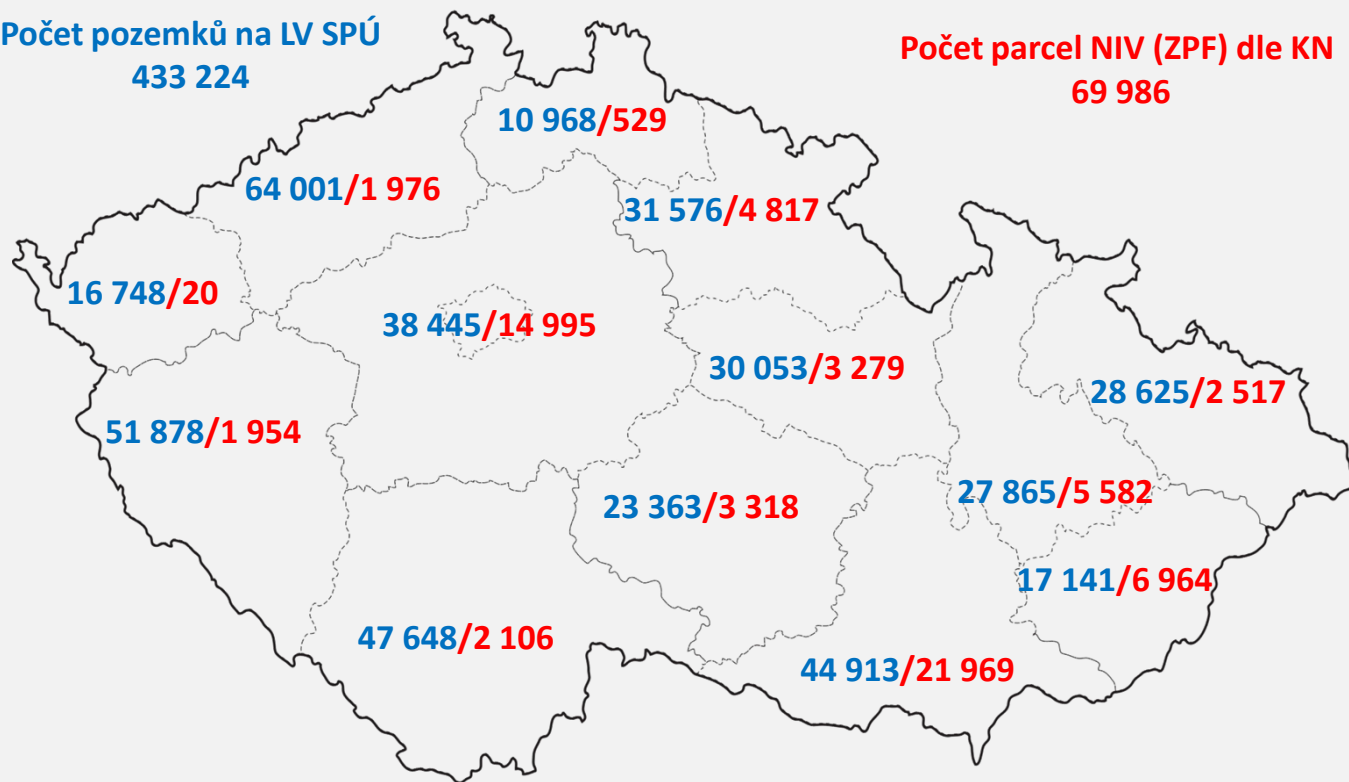


Celkový počet neidentifikovaných položek v ČR



Počet pozemků na LV SPÚ
433 224

Počet parcel NIV (ZPF) dle KN
69 986



JAK BUDOU NABYTÉ POZEMKY VYUŽITY?

Tvorba rezervy státních pozemků pro realizaci rozvojových programů státu

Pozemkové úpravy a řešení problémů sucha a zadržování vody v krajině

Vydávání náhradních pozemků podle zákona 229/1991 Sb., o úpravě vlastnických vztahů k půdě a jinému zemědělskému majetku

Vyřizování nárokových žádostí obcí, krajů a vlastníků staveb

Směny pozemků

Pacht a nájem pozemků

SPOUPRÁCE SE SAMOSPRAVOU

Jakou aktivitu potřebujeme k naší činnosti od samospráv?

- výkupy realizované obcí nebo městem
- výkupy SPÚ (komunikace s občany – osvěta, potřebnost)
- podpora činnosti SPÚ (kraje, obce, sdružení, mikroregiony)
- Krajské úřady, obce (prostorová analýza území, odborná stanoviska)
- rozvoj území
- prevence dopadu klimatických změn
- estetické a rekreační funkce





DĚKUJI ZA POZORNOST

www.spucr.cz

www.zitkrajinou.spucr.cz