

Hradec
Králové

4. dubna 2024

STÁTNÍ POZEMKOVÝ ÚŘAD

Ing. Svatava MARADOVÁ, MBA

SMO ČR

4. dubna 2024

OBSAH

- PŘEDSTAVENÍ STÁTNÍHO POZEMKOVÉHO ÚŘADU
- POZEMKOVÉ ÚPRAVY A KRAJINOTVORBA
- MONITORING EROZE ZEMĚDĚLSKÉ PŮDY
- PŘEVODY MAJETKU MĚSTŮM A OBCÍM
- PŘEVZETÍ POZEMKŮ NIV

STÁTNÍ POZEMKOVÝ ÚŘAD

- Zřízen ke dni 1. ledna 2013 na základě zákona č. 503/2012 Sb., o Státním pozemkovém úřadu.

POZEMKOVÉ
ÚPRAVY

BPEJ
MONITORING
EROZE

PŘEVODY
A SMĚNY
NEMOVITOSTÍ

SPRÁVA MAJETKU
VČETNĚ
VH DĚL

RESTITUCE



0 25 50 75 100 km

POZEMKOVÉ ÚPRAVY A KRAJINOTVORBA

NÁSTROJE PRO OCHRANU A TVORBU KRAJINY

- **MMR**
územní plánování
 - kraje, obce
- **MŽP**
Operační program životního prostředí
 - kraje, obce
- **MZe**
Program rozvoje venkova, Společná zemědělská politika
 - Lesy ČR, Povodí
 - **SPÚ – POZEMKOVÉ ÚPRAVY**

KOMPETENCE SPÚ

- **inženýrské činnosti:**
 - v oblasti vodního hospodářství krajiny, protierozní ochrany půd, ÚSES
 - v oblasti dopravní infrastruktury a katastru nemovitostí (tvorba digitální katastrální mapy)
- **rozhodování ve správním řízení:**
 - definování dlouhodobé rozvojové koncepce konkrétního území s reflektováním místních specifických podmínek a s cílem prokazatelného rozvoje a udržitelného hospodaření ve venkovském prostoru

POZEMKOVÉ ÚPRAVY „jako komplexní nástroj rozvoje venkova“

- zákon č. 139/2002 Sb.
- reagují na společenský a ekonomický vývoj i vývoj klimatu

PROSTOROVÉ
USPOŘÁDÁNÍ
POZEMKŮ

NAROVNÁNÍ
VLASTNICKÝCH
PRÁV

REALIZACE
SPOLEČNÝCH
ZAŘÍZENÍ

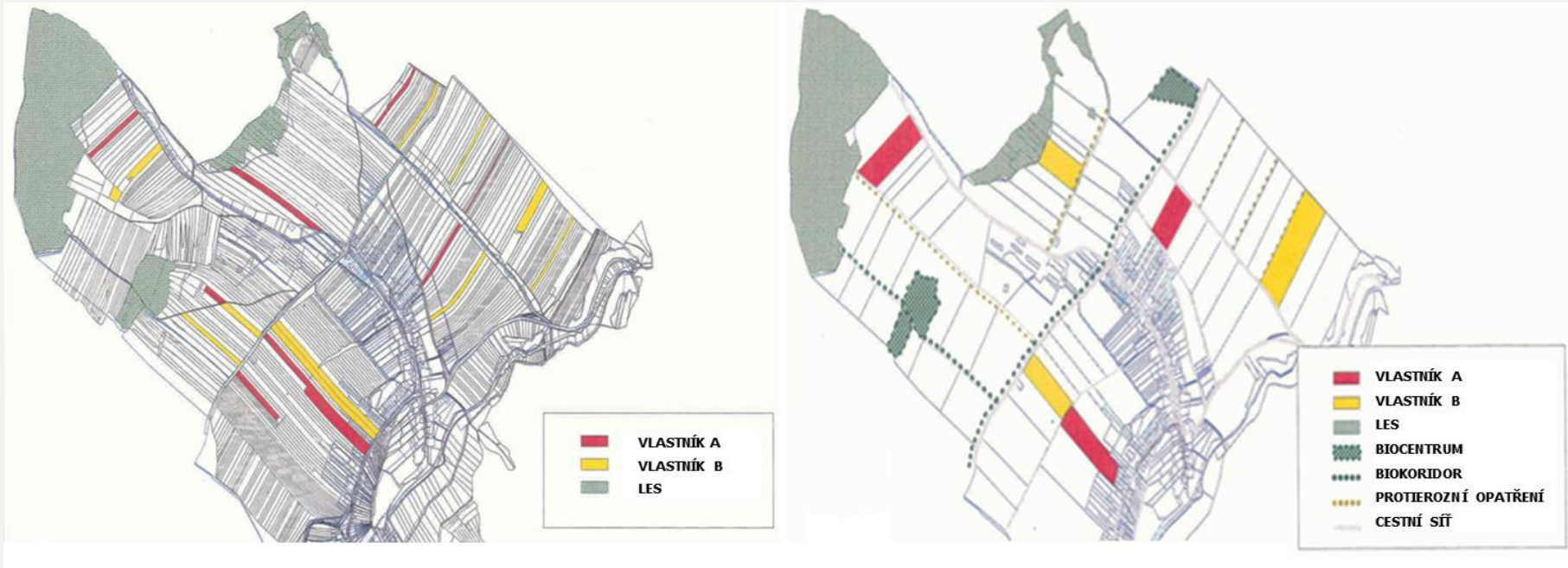
PODKLAD
ÚZEMNÍHO
PLÁNOVÁNÍ

„Pozemkovými úpravami se ve veřejném zájmu prostorově a funkčně uspořádávají pozemky, scelují se nebo dělí a zabezpečuje se jimi přístupnost a využití pozemků a vyrovnání jejich hranic tak, aby se vytvořily podmínky pro racionální hospodaření vlastníků půdy.

V těchto souvislostech původní pozemky zanikají a zároveň se vytvářejí pozemky nové, k nimž se uspořádávají vlastnická práva a s nimi související věcná břemena.

Současně je cílem pozemkových úprav **zajištění podmínek pro zlepšení kvality života ve venkovských oblastech** včetně napomáhání diverzifikace hospodářské činnosti a zlepšování konkurenceschopnosti zemědělství, **zlepšení životního prostředí**, ochranu a zúrodnění půdního fondu, lesní hospodářství a vodní hospodářství zejména v oblasti snižování nepříznivých účinků povodní a sucha, řešení odtokových poměrů v krajině a **zvýšení ekologické stability krajiny.**“

KATASTRÁLNÍ MAPY V PROCESU POZEMKOVÝCH ÚPRAV „PŘED“ a „PO“



POZEMKOVÉ ÚPRAVY „jako komplexní nástroj rozvoje venkova“

POVODNĚ A PŘÍVALOVÉ DEŠTĚ

VODOHOSPODÁŘSKÁ OPATŘENÍ

nádrže
poldry
ochranné hráze

SUCHO

RETENČNÍ A AKUMULAČNÍ ZAŘÍZENÍ

mokřady, rybníky
akumulační nádrže
revitalizace toků

DEGRADACE PŮDY

PROTIEROZNÍ OPATŘENÍ

protierozní meze, průlehy,
zasakovací pásy, terasy,
záchytné příkopy, větrolamy,
zatravnění

ZPŘÍSTUPNĚNÍ KRAJINY

REALIZACE POLNÍCH CEST

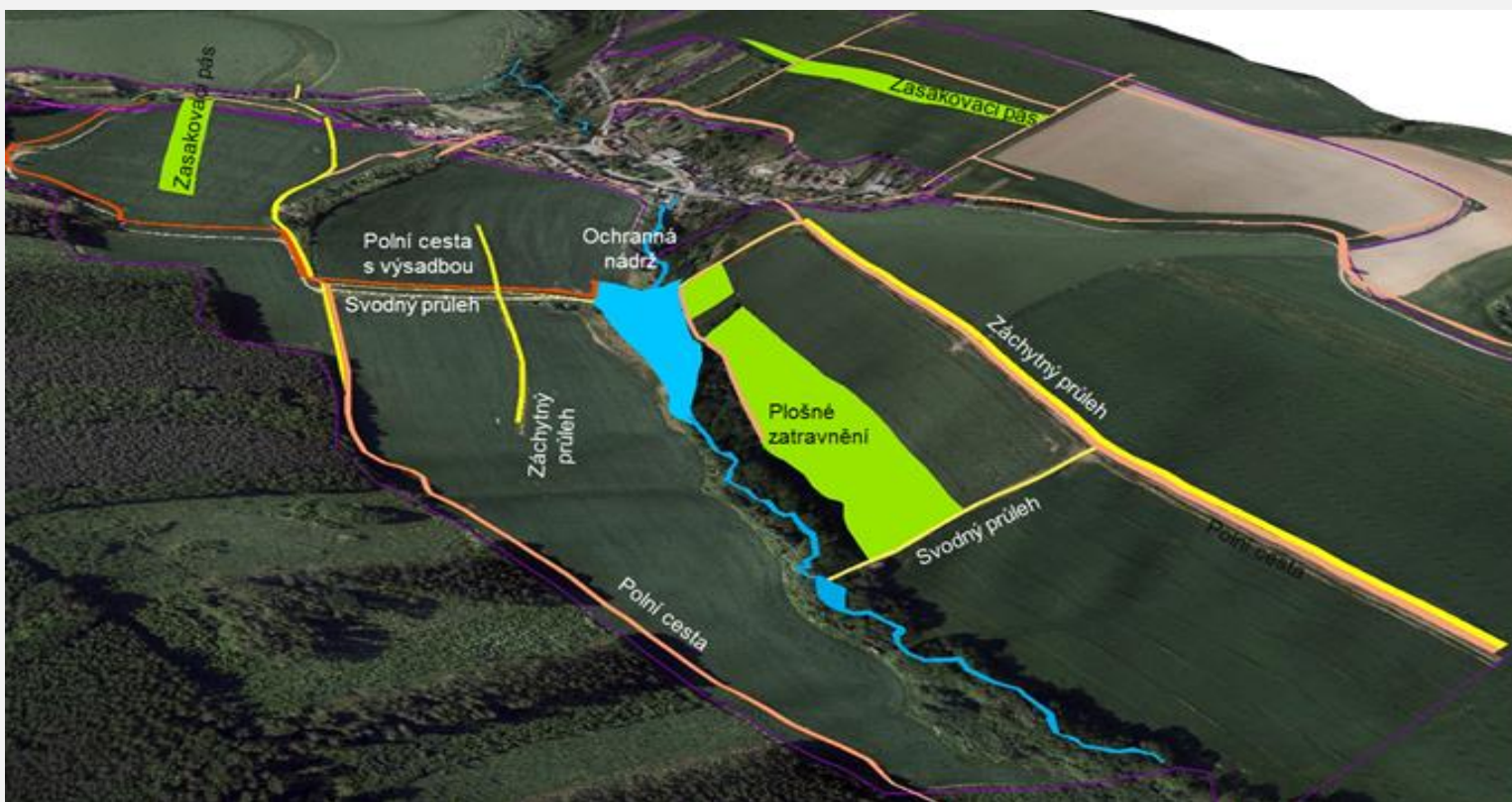
polní cesty s ozeleněním
cesty pro farmáře
cesty pro rekreace

EKOSTABILIZAČNÍ OPATŘENÍ

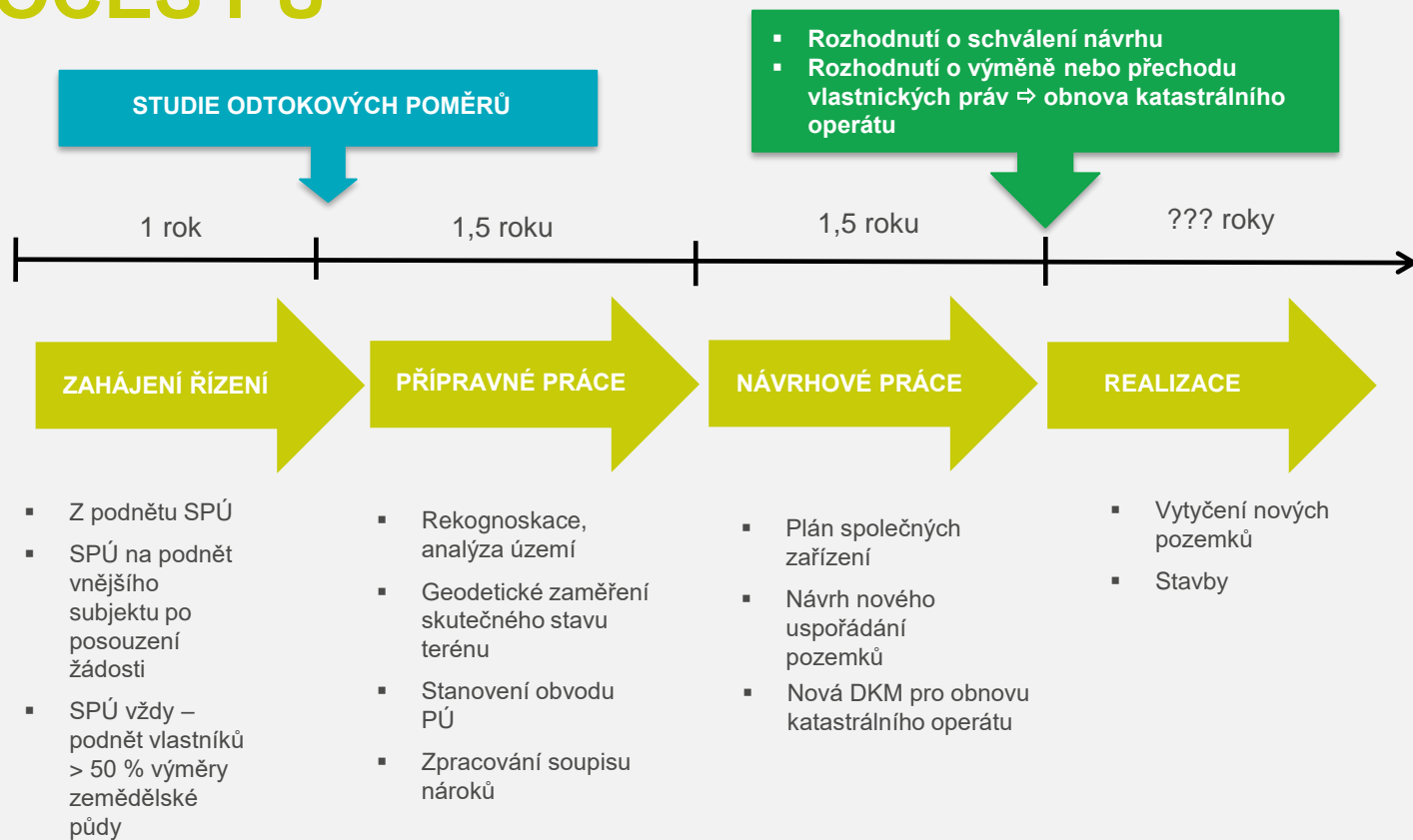
ÚSES

biokoridory a biocentra,
interakční prvky
doprovodná zeleň

PLÁN SPOLEČNÝCH ZAŘÍZENÍ



PROCES PÚ

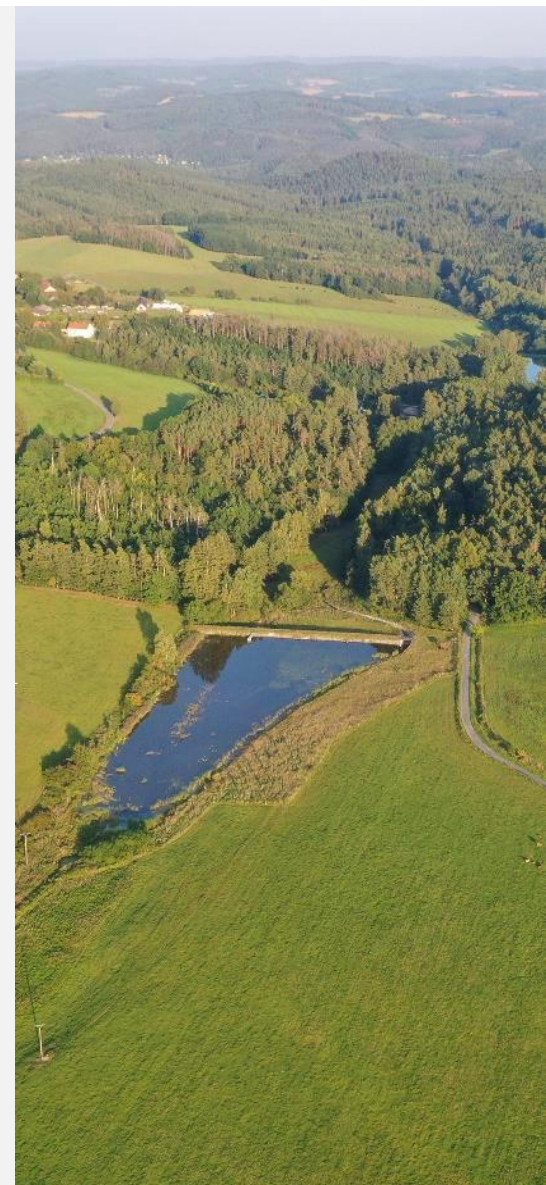


POZEMKOVÉ ÚPRAVY „v číslech“

- v ČR 13 076 katastrálních území – PÚ dokončeny na 46,5 % k.ú.
- výměra ZPF v ČR – 4 200 tis. ha
 - pozemkové úpravy ukončeny na 40,7 % ZPF
 - na 11,8 % jsou ve stavu rozpracovanosti

FORMA	UKONČENÉ	VÝMĚRY (HA)
Komplexní	3 080	1 398 804,00
Jednoduché	3 011	313 659,27

FORMA	AKTUÁLNĚ ROZPRACOVANÉ (UZAVŘENÁ SOD)	VÝMĚRY (HA)
Komplexní	1 038	491 584,28
Jednoduché	68	7 283,02



POZEMKOVÉ ÚPRAVY „v číslech“

- od roku 1991 vynaloženo téměř **34,5 mld. Kč** na návrhy pozemkových úprav a následné realizace
- z toho od vzniku SPÚ (2013) jde o částku **20,6 mld. Kč**

OPATŘENÍ V KRAJINĚ	VODOHOSPOD	PROTIEROZNÍ	EKOLOGICKÁ	ZPŘÍSTUPNĚNÍ P.
1991 - 2023	859,37 ha	940,49 ha	1 984,63 ha	4 057,28 km
2013 - 2023	444,07 ha	286,89 ha	599,63 ha	1 971,28 km

POZEMKOVÉ ÚPRAVY „v číslech“

REALIZOVANÁ OPATŘENÍ V ROCE 2023

KRÁLOVÉHRADECKÝ KRAJ

POBOČKA	ZPŘÍSTUPNĚNÍ P. km	PROTIEROZNÍ ha	VODOHOSPOD. ha	EKOLOGICKÁ ha
CELKEM	9,165	2,94	6,16	4,10
Hradec Králové	2,574	2,50	2,42	0,12
Jičín	3,606	0,00	1,40	2,26
Náchod	1,166	0,00	0,60	0,80
Rychnov nad Kněžnou	1,819	0,00	0,80	0,00
Trutnov	0	0,44	0,95	0,92

PŘÍKLADY ZREALIZOVANÝCH OPATŘENÍ

RYBNÍK S CESTOU NA HRÁZ V K.Ú. TŘEBIHOŠŤ



Celkem bylo vysázeno
196 stromů a 247 keřů.

Prostor stálého
nadržení 32 700 m³.

KPÚ pro Královéhradecký kraj, pobočka Trutnov

Realizace: 03/2022 – 11/2022

Náklady na realizaci:
1 410 134 vč. DPH

Rybník o rozloze 2,13 ha vznikl za účelem zajištění retence vody v krajině. Byl navržen v rámci KoPÚ v prostoru zatravněného údolí, kde protékal Bystrý potok.. Jedná se o nově vybudovaný sdružený objekt s kašnovitým bezpečnostním přelivem. Ke stavbě rybníka byl využit reliéf území a trvalý průtok vody z Bystrého potoka.

VODNÍ NÁDRŽ KOZLÁK V K.Ú. LUŽEC NAD CIDLINOU



Cílem realizace byla rekonstrukce a rozšíření zátopy vodní nádrže Kozlák spojená s revitalizací koryta vodoteče mezi rybníkem Kozlák a Nedokřovec a vybudováním 2 přístupových štěrkových polních cest v k.ú. Lužec n. Cidlinou.

Byly provedeny výsadby okolo VN, na zadním břehu, na kopci a pravém břehu na vyvýšeném poloostrově a v revitalizačním pásu vodoteče.

Projekt byl financován z dotačního titulu Národní plán obnovy.

**Celkový pohled
na revitalizaci toku a VN.
Přímá vzdálenost vodoteče
je 430 m.**

**Nové mělké a rozvlněné
koryto je ve vymezeném
pásmu o šířce cca 30 m.**

**Bylo vysázeno 54 stromů
a 360 keřů.**



KPÚ pro Královéhradecký kraj, pobočka Hradec Králové

Realizace: 10/2023

Náklady na realizaci: 14 119 490 Kč vč. DPH

POLNÍ CESTY V K.Ú. DŘEVĚNICE



Délka polní cesty HC1
a HC5 – 1 464 m

Doprovodná výsadba
zahrnuje 95 stromů

Vznikl nový obchvat obce, který slouží hospodařícím subjektům i k rekreačním účelům. Odvodnění cest zabraňuje odnosu zeminy z polí do obce a zaplavování komunikace III. třídy. Doprovodná výsadba navrácí krajině původní ráz a zvyšuje ekologickou stabilitu krajiny.



KPÚ pro Královéhradecký kraj, pobočka Jičín

Realizace: 02/2021

Náklady na realizaci: 14 726 000 Kč vč. DPH

MONITORING EROZE

- projekt SPÚ a Výzkumného ústavu meliorací a ochrany půdy
- evidenční nástroj pro sledování účinnosti zemědělských dotačních politik
- nástroj ochrany ZPF a využití v procesu PÚ
- systém závislý na hlášení
- od 1. 7. 2021 účinná vyhláška č. 240, o ochraně zemědělské půdy před erozí

<http://me.vumop.cz>



PŘEVODY A PRODEJ POZEMKŮ MĚSTŮM A OBCÍM

zákon č.503/2012
Sb., „o SPÚ“

zákon
č.229/1991 Sb.
„o půdě“

zákon
č.92/1991 Sb.
„o velké
privatizaci“

zákon
č.219/2000 Sb.,
„o majetku
státu“

zákon
č.139/2002 Sb.,
„o
pozemkových
úpravách“

FORMY PŘEVODŮ NA OBCE

BEZÚPLATNÉ

§7 z. 503/2012 Sb. – VPS, komunikace, zeleň, pozemky pod budovami nebo stavbami obce

z. 92/1991 Sb. – pod komunikacemi

z. 219/2000 Sb. – ve veřejném zájmu

ÚPLATNÉ

ostatní převody dle zákona

§ 8 z. 503/2012 Sb. – zákonná povinnost pro města a obce!

SMĚNY A PRODEJE

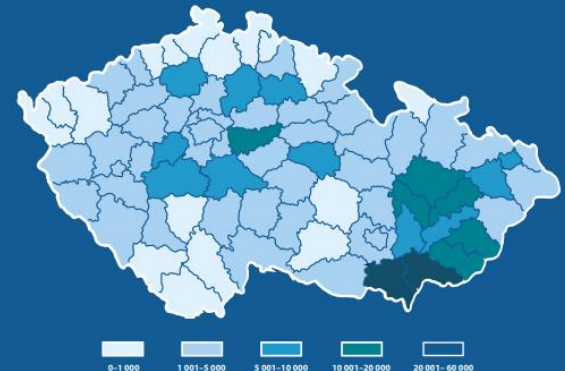
- SMĚNY (§3 z. 503/2012 Sb.)
 - nenárokový převod
 - náhradou nabízené pozemky:
 - zemědělsky využitelné – nezanedbaná zemědělská půda
 - nesmí být vyloučen z případného převodu (práva třetích osob)
 - dle účelu směny – stanoven poměr pozemků požadovaných a pozemků náhradních
 - cenové podmínky:
 - dle dalšího nakládání s pozemky, které náhradou SPÚ získá
- PRODEJ (§17, odst. 3 písm. c) z. 229/1991 Sb.)
 - v naléhavých případech může požádat subjekt, který má právo uskutečnit výstavbu:
 - podle územního souhlasu,
 - podle územního rozhodnutí o umístění stavby,
 - podle stavebního povolení,
 - podle veřejnoprávní smlouvy,
 - na základě ohlášení stavby stavebnímu úřadu.
 - pozemek o max. výměře 1000 m²
 - ocenění cenou obvyklou i cenou zjištěnou – použije se vyšší

PŘEVZETÍ POZEMKŮ NIV

- cca 70 000 pozemků s výměrou téměř 25 000 ha
- zemědělské pozemky dle druhu pozemku (včetně spol. podílu, ale mimo pozemky v MZCHU a pozemky s duplicitou)
- pozemky ve zjednodušené evidenci – ÚZSVM došetří druh pozemku a potom případný převod
- hromadné přepisy po kat. pracovištích připraví ÚZSVM (vzor zápisu bude dohodnut mezi ústředími)
- předpoklad převodu březen až září 2024
- v případě zjištění že skutečný stav neodpovídá stavu v KN, může SPÚ od zápisu (jeho části) odstoupit a uzavřít s ÚZSVM souhlasné prohlášení o změně příslušnosti zpět na ÚZSVM
- vymáhání bezdůvodného obohacení bude řešit SPÚ zpětně jen k 1.1. 2024 za celou dobu

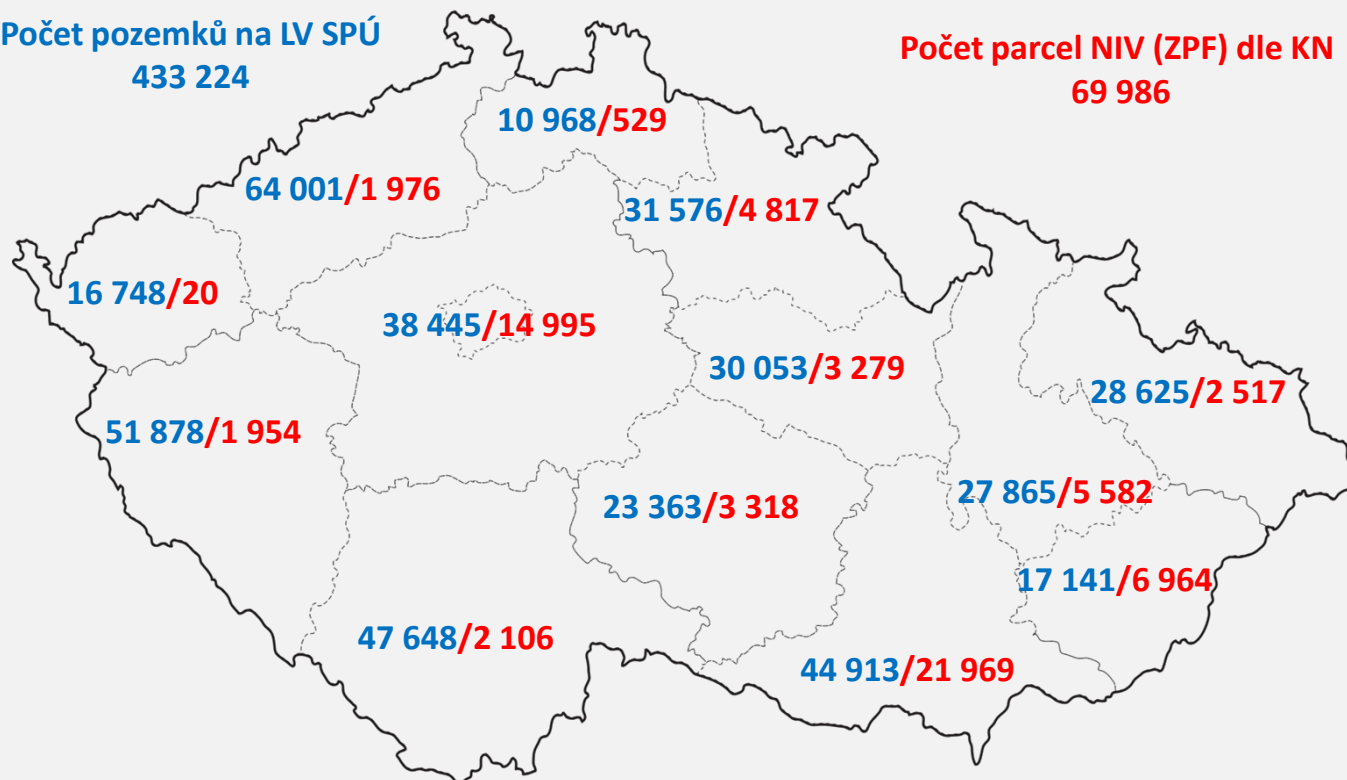


Celkový počet neidentifikovaných položek v ČR



Počet pozemků na LV SPÚ
433 224

Počet parcel NIV (ZPF) dle KN
69 986



JAK BUDOU NABYTÉ POZEMKY VYUŽITY?

Tvorba rezervy státních pozemků pro realizaci rozvojových programů státu

Pozemkové úpravy a řešení problémů sucha a zadržování vody v krajině

Vydávání náhradních pozemků podle zákona 229/1991 Sb., o úpravě vlastnických vztahů k půdě a jinému zemědělskému majetku

Vyřizování nárokových žádostí obcí, krajů a vlastníků staveb

Směny pozemků

Pacht pozemků

SPOUPRÁCE SE SAMOSPRAVOU

Jakou aktivitu potřebujeme k naší činnosti od samospráv?

- výkupy realizované obcí nebo městem
- výkupy SPÚ (komunikace s občany – osvěta, potřebnost)
- podpora činnosti SPÚ (kraje, obce, sdružení, mikroregiony)
- Krajské úřady, obce (prostorová analýza území, odborná stanoviska)
- rozvoj území
- prevence dopadu klimatických změn
- estetické a rekreační funkce





DĚKUJI ZA POZORNOST

www.spucr.cz

www.zitkrajinou.spucr.cz