



FINANCOVÁNÍ MĚST A OBCÍ

Tibor Švec

předseda expertní skupiny pro financování měst a obcí SMO ČR

předseda výboru DSO SMO ČR

starosta obce Vestec

Zadání

Analyzovat stávající RUD

Navrhnout variantu RUD úpravou stávajících parametrů

Navrhnout RUD po vzoru vyspělých států OECD

Všechny nové návrhy RUD musí zajistit minimálně stejnou absolutní výši výnosů ze sdílených daní pro všechny obce

Základní teze

Ve stávajícím RUD chybí motivační prvky

Stávající RUD vytváří nedostatečné podíly výnosů ze sdílených daní pro města nad 50.000 obyvatel

Ve stávajícím RUD chybí podpora meziobecní spolupráce

Proč nám chybí motivace?



1,50%

Daň z příjmu jednoho zaměstnance s průměrnou mzdou činí

46.920 Kč/rok

Daň z příjmu jednoho zaměstnance s průměrnou mzdou činí

46.920 Kč/rok

Kolik z této částky získá obec jako motivaci?

Daň z příjmu jednoho zaměstnance s průměrnou mzdou činí

46.920 Kč/rok

Kolik z této částky získá obec jako motivaci?

704 Kč/rok

Podpořili byste vznik 1000 nových pracovních míst ve své obci?

Podpořili byste vznik 1000 nových pracovních míst ve své obci?

**Roční hrubý výnos DPFOZČ tak bude činit
46.920.000 Kč**

Podpořili byste vznik 1000 nových pracovních míst ve své obci?

**Roční hrubý výnos DPFOZČ tak bude činit
46.920.000 Kč**

Opravdu to podpoříte? Když...

Podpořili byste vznik 1000 nových pracovních míst ve své obci?

**Roční hrubý výnos DPFOZČ tak bude činit
46.920.000 Kč**

Opravdu to podpoříte? Když...

Vaše obec získá ročně 704.000 Kč

Podpořili byste vznik 1000 nových pracovních míst ve své obci?

**Roční hrubý výnos DPFOZČ tak bude činit
46.920.000 Kč**

Opravdu to podpoříte? Když...

Vaše obec získá ročně 704.000 Kč

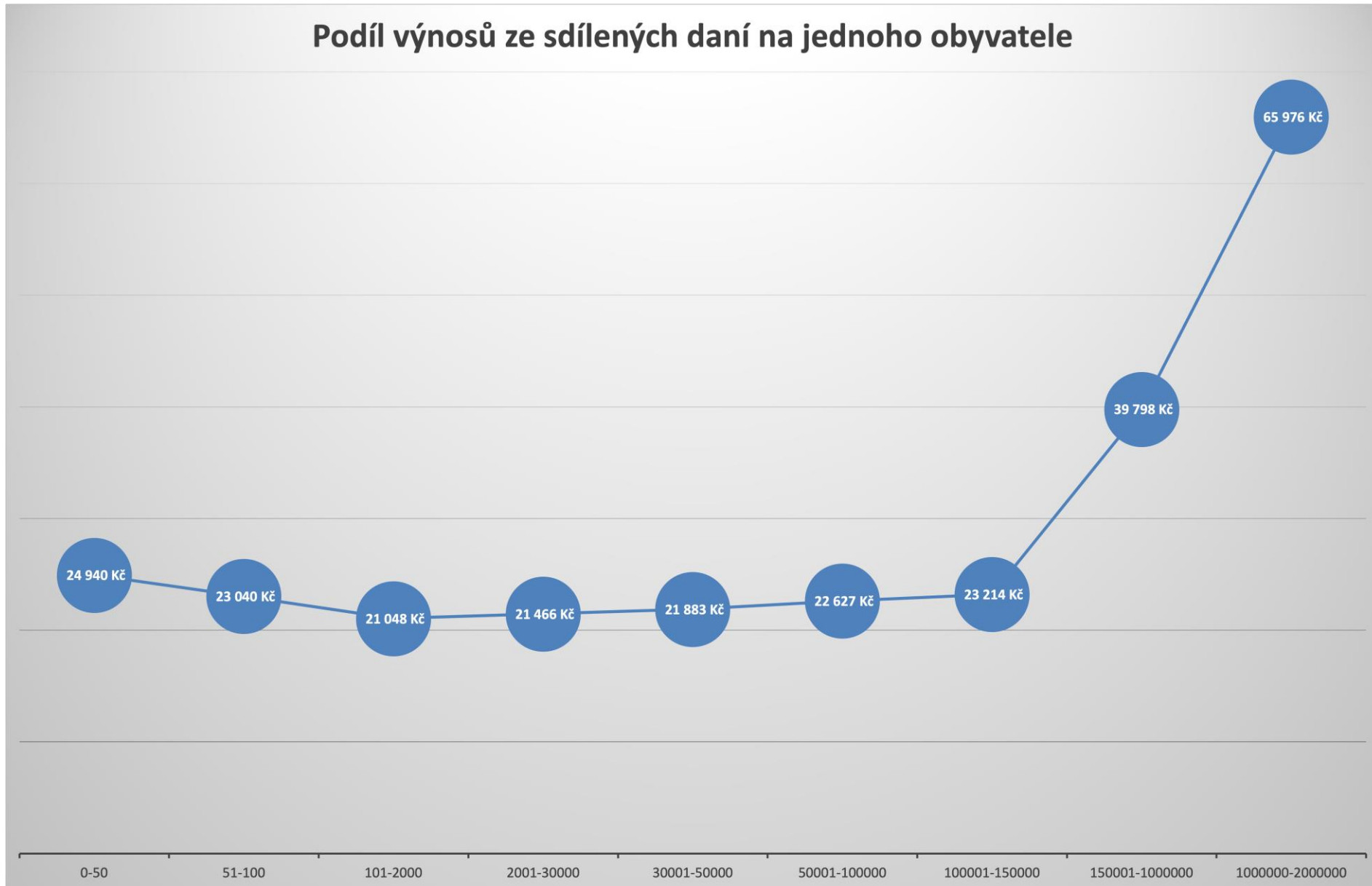
1.929 Kč / den



Podfinancování měst nad
50.000 obyvatel

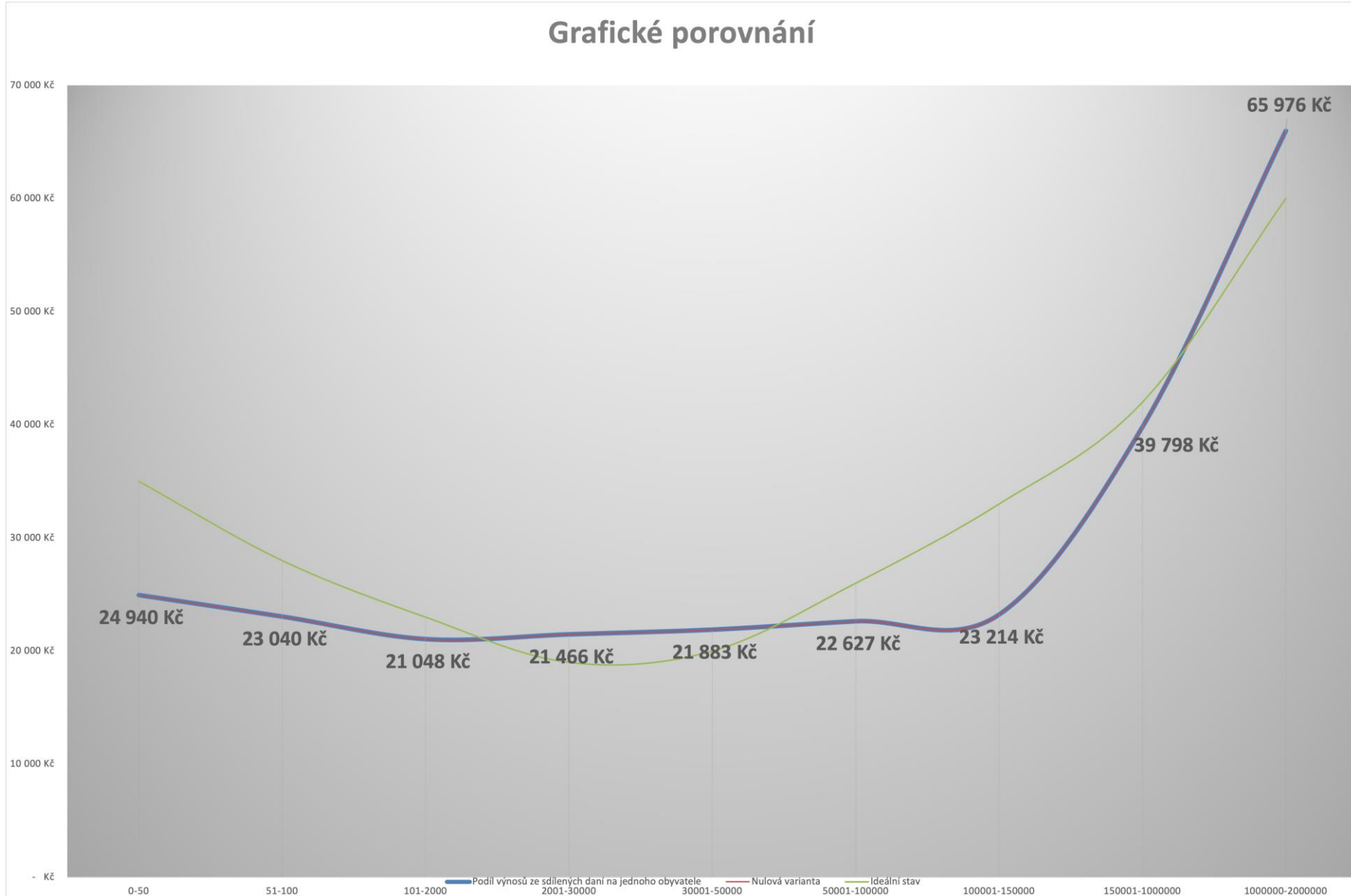


Stávající stav



Stávající stav

Grafické porovnání



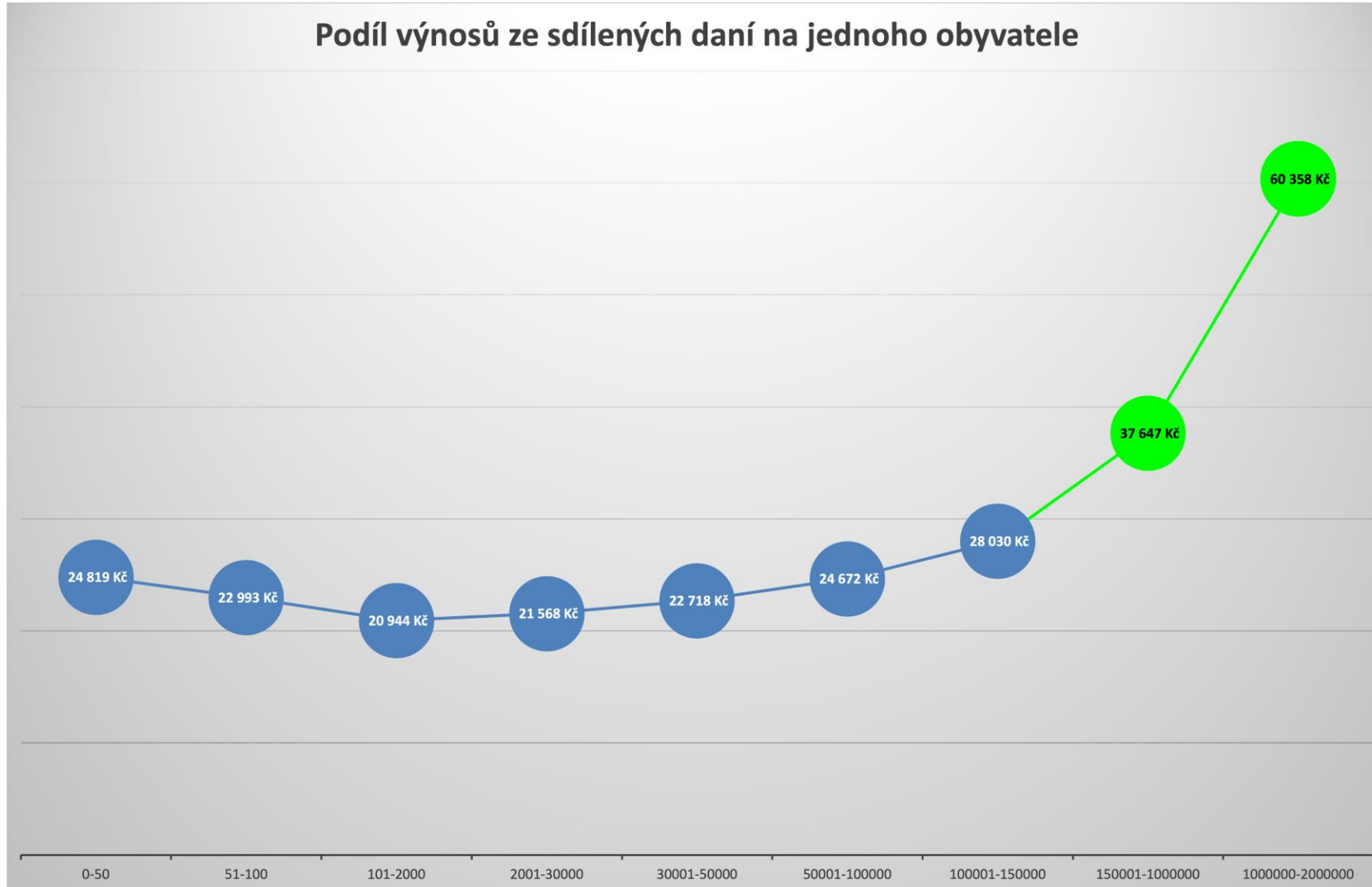
**ŘEŠENÍ SE ZMĚNOU KOEFICIENTU PRO DPH,
SE ZVÝŠENÝM MOTIVAČNÍM KOEFICIENTEM
A ZAVEDENÍM KOEFICIENTŮ NAD 50tis. a 70 tis. OBYVATEL**

Parametry:

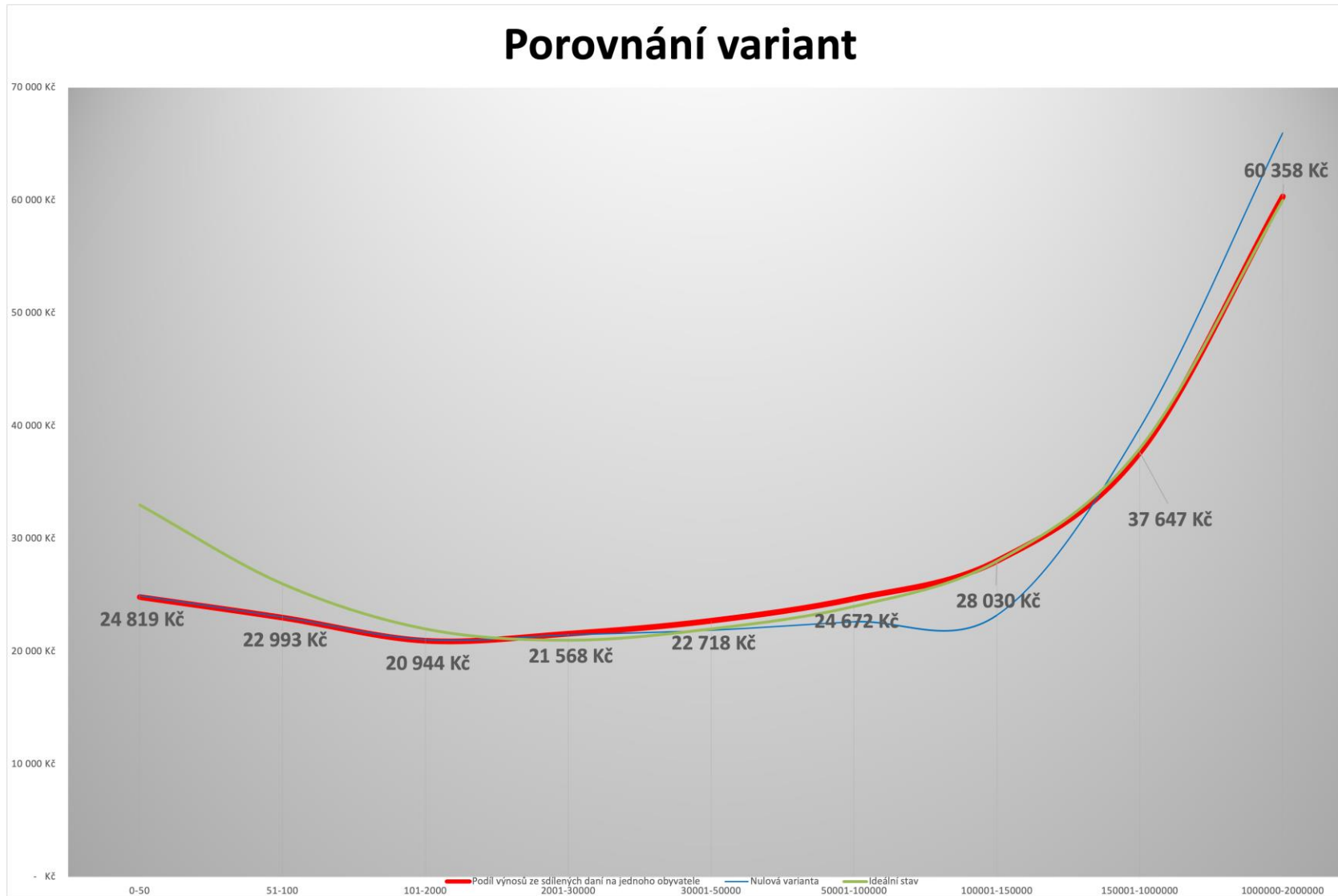
- Motivační prvek: 1,5% -> 5,0%
- Podíl obcí na sdílených daních vyjma DPH v procentech: 24,15%
- Podíl obcí na DPH v procentech: 24,15% -> 25,84%
- Podíl obcí na sdílených daních: 305,84 mld. Kč-> 316,61 mld. Kč
- Meziroční růst podílu obcí: 15,32 mld. Kč
- Nové koeficienty nad 50.000 a 70.000 obyvatel

- S dopadem na státní rozpočet: 10,77 mld. Kč

ŘEŠENÍ SE ZMĚNOU KOEFICIENTU PRO DPH, SE ZVÝŠENÝM MOTIVAČNÍM KOEFICIENTEM A ZAVEDENÍM KOEFICIENTŮ NAD 50tis. a 70 tis. OBYVATEL



ŘEŠENÍ SE ZMĚNOU KOEFICIENTU PRO DPH, SE ZVÝŠENÝM MOTIVAČNÍM KOEFICIENTEM A ZAVEDENÍM KOEFICIENTŮ NAD 50tis. a 70 tis. OBYVATEL



A complex network diagram with nodes and edges, overlaid on a globe-like structure. The nodes are represented by small colored circles in various colors (blue, orange, green, purple, grey) and are connected by a dense web of thin grey lines. The background is a light grey gradient with a subtle globe-like pattern of curved lines.

**DĚKUJI
ZA POZORNOST**
