



Jihočeský kraj

Digitální Technická Mapa Jihočeského kraje

Mgr. Petra Ambrožová
Odbor regionálního rozvoje, územního
plánování a stavebního řádu
Oddělení DTM a ÚAP

Krajský úřad Jihočeského kraje
v Českých Budějovicích



Krajské setkání SMO ČR
21. 3. 2024



Digitální technická mapa

Jihočeského kraje

Souhrnné informace

Zavedení Digitálních technických map v legislativě

Viz zákon č. 47/2020 Sb., novelizován zákonem č. 88/2023 Sb. - účinnost od 1. 7. 2024

Digitální technická mapa ... novelizace zákona č. 200/1994 Sb., o zeměměřictví (ZZem).

- **Digitalizace stavebního řízení a územního plánování** ... novelizace zákona č. 183/2006 Sb., o stavebním řádu a územním plánování – stavební zákon (SZ),
... novelizace zákona č. 360/1992 Sb., o výkonu povolání autorizovaných architektů a o výkonu povolání autorizovaných inženýrů a techniků činných ve výstavbě

Zavedení Digitálních technických map v legislativě

Co je cílem Digitálních technických map:

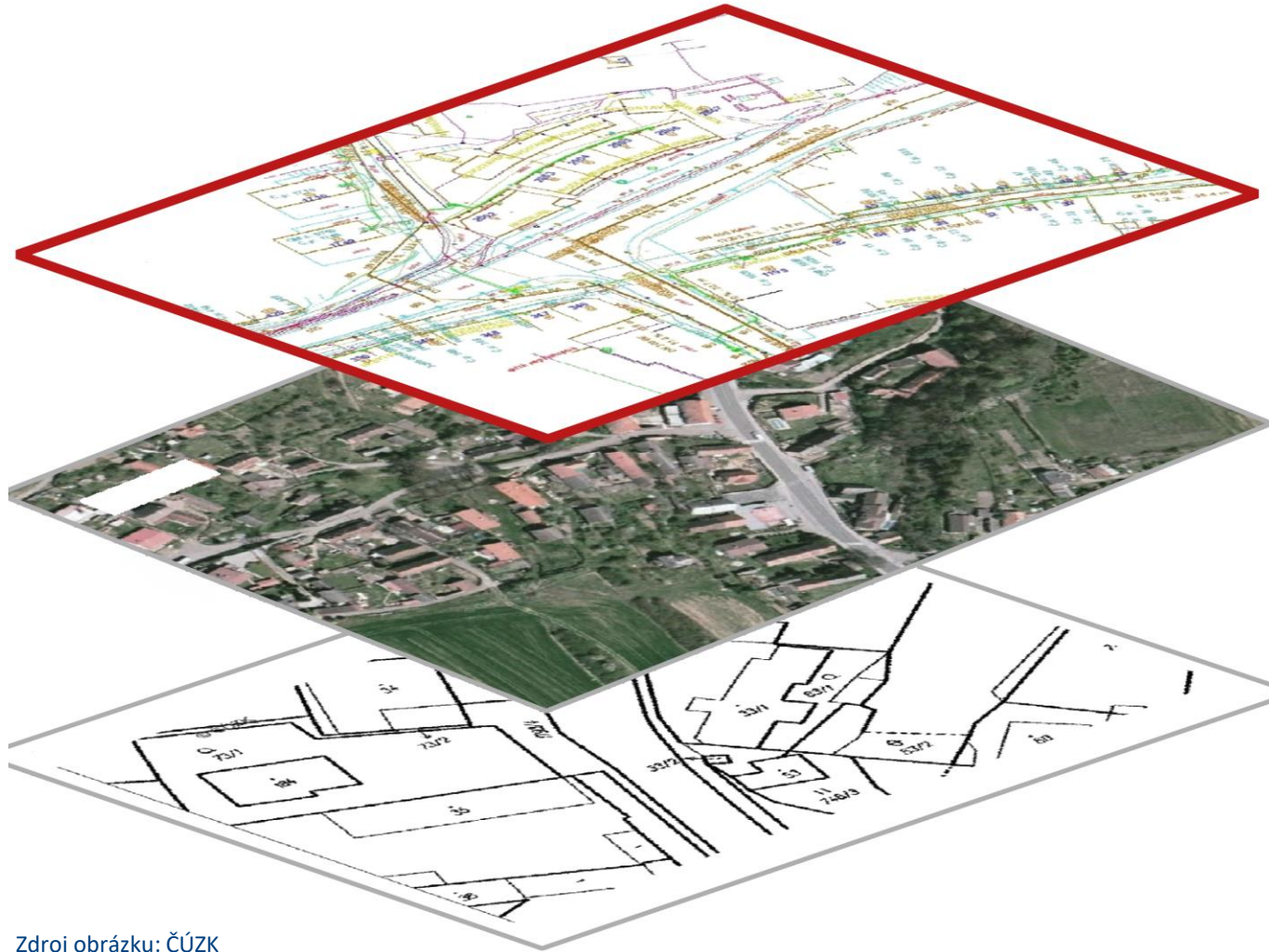
- podklady pro **územně plánovací činnost**, včetně záměrů v oblasti dopravní a technické infrastruktury – územní studie, územní plány aj.,
- zaměřené sítě dopravní a technické infrastruktury pro **činnost projektanta staveb**,
- **podklady pro vyjádření k sítím** dopravní a technické infrastruktury,
- podklady **pro rozhodování v území** – existence sítí, základní prostorová situace,
- **správa a rozvoj majetku** – pasportizace majetku nad daty DTM, investiční příprava staveb, vypořádání starých majetkových zátěží (např. pozemky pod silnicemi),
- **urychlení výstavby vysokorychlostních sítí.**

Digitalizace stavebního řízení a územního plánování

Úvod



Digitální Mapa Veřejné Správy



Zdroj obrázku: ČÚZK

Digitální mapa veřejné správy ... správce ČÚZK

.....

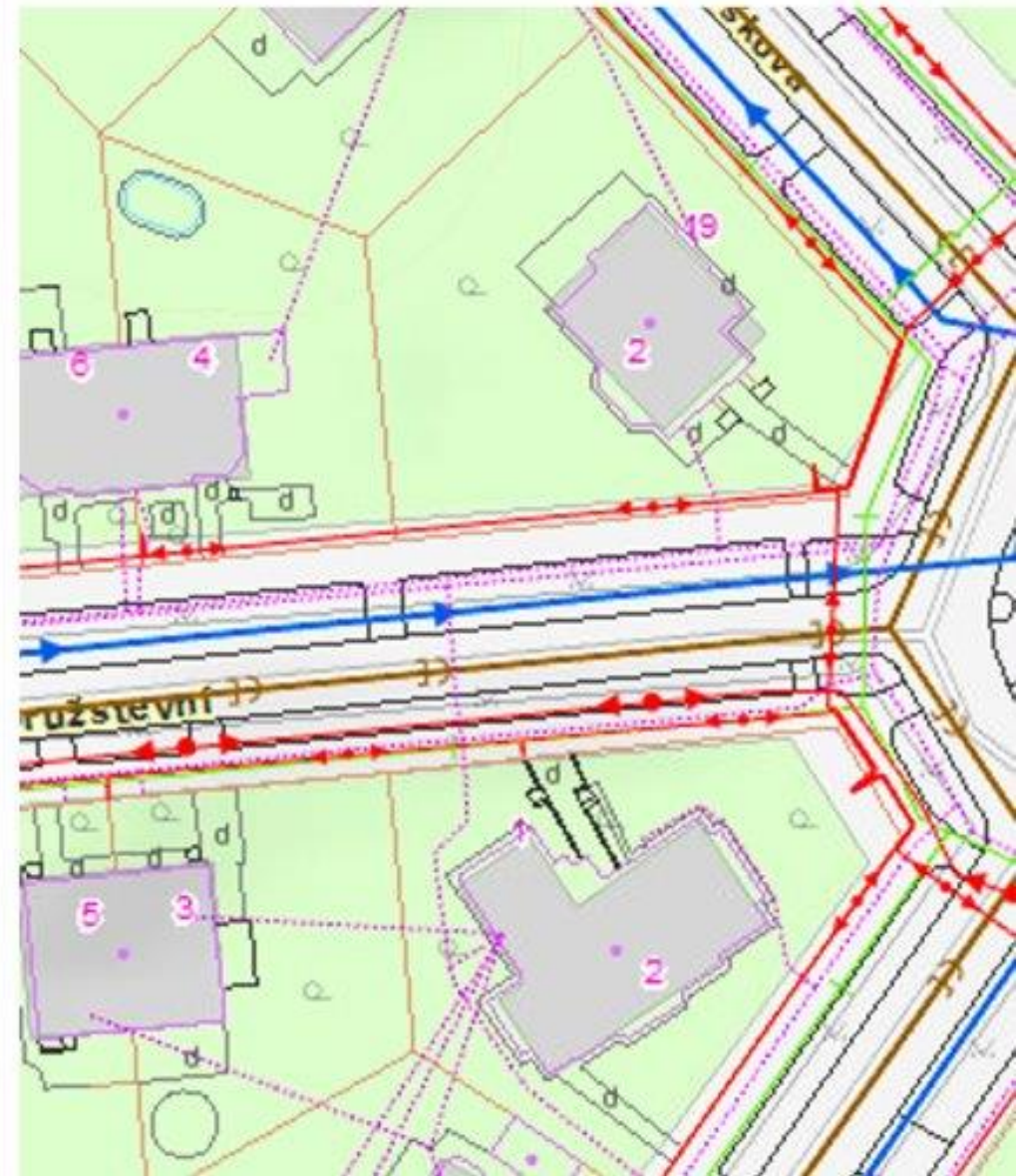
1. Digitální technická mapa
... správce KRAJ
2. Ortofotomapa
... správce ČÚZK
3. Katastrální mapa
... správce ČÚZK

V čem se liší DTM od katastrálních map?

Výřez z kresby katastrální mapy (Nahlížení do KN)



Výřez z kresby DTM



Digitální technická mapa kraje (DTM JČK)

§ 4b zákona č. 200/1994 Sb., o zeměměřičství + vyhláška č. 393/2020 Sb., ve znění vyhlášky č. 186/2023 Sb.

- **povinná**, přenesený výkon státní správy,
- správce DTM kraje ... **krajský úřad**,
- **pevný obsah a struktura:**
 - a) **objekty a zařízení DI a TI, včetně OP, BP ... editují vlastníci DI a TI**
(mohou pověřit provozovatele nebo správce či jiný subjekt),
 - b) **základní prostorová situace ... editují kraje**,
- **editor odpovídá** za správnost, úplnost a aktuálnost zapisovaných údajů,
- poskytování služeb pro DMVS ČR (prohlížeací, stahovací aj.),
- jednotný výměnný formát (JVF) ... jednotný obsah a struktura dat.

Povinnosti obcí ve vztahu k DTM Jihočeského kraje

POZOR ... nové **povinnosti pro obce** (*i kraje*) jako vlastníky dopravní a technické infrastruktury (příp. provozovatele či správce)

OBEC = EDITOR údajů o své DTI

Nutné provést registraci do Registru subjektů

<https://dmvs.cuzk.cz/portal>

The screenshot displays the 'Portál DMVS' interface. The top navigation bar includes 'PORTÁL', 'MAPOVÝ PORTÁL', and 'INFORMACE O DMVS', along with a 'Přihlásit' button. A left sidebar lists menu items: REGISTRACE, SPRÁVA SUBJEKTU, ČÁSTI DTI, ROZSAHY EDITACE DTI, GEODETICKÁ AKTUALIZAČNÍ DOKUMENTACE, VÝDEJ DAT, JVF DTM, OTEVŘENÁ DATA, PŘEHLEDY A ČÍSELNÍKY, and INFORMACE O SYSTÉMU. The main content area is divided into four panels: 'Registrace' (with a 'Registrovat' button), 'Správa subjektu' (with an 'Otevřít' button), 'Části DTI' (with a 'Správa a aktualizace částí DTI' link), and 'Rozsahy editace DTI' (with a 'Správa a aktualizace rozsahů editace DTI' link). Each panel contains descriptive text and an icon.

Povinnosti obcí ve vztahu k DTM Jihočeského kraje

- **Editor odpovídá za správnost, úplnost a aktuálnost údajů!**
- **Vlastník DTI je automaticky ze zákona editorem**
- Obec, jako vlastník DTI, může na základě písemné dohody **pověřit jinou osobu plněním role editora** (dle § 4b odst. 7 Zzem),
např. ČEVAK jako správce a provozovatel vodovodů a kanalizací,
 - *vlastník ... obec,*
 - *provozovatel a správce ... ČEVAK,*
 - *editor ... ČEVAK (v případě písemné dohody o editorství s obcí),*
[kontakt pro Jihočeský kraj: Rudolf Vodička, +420 387 761 302,](mailto:rudolf.vodicka@cevak.cz)
rudolf.vodicka@cevak.cz

Obec jako editor dopravní a technické infrastruktury

Úkoly editora:

- **Prvotní naplnění daty** DI a TI do DTM JČK ... zajistit zmapování obcí vlastněných sítí a nahrát do IS DTM JČK.
- **Následně aktualizace** tzv. změnovými dokumentacemi.

Pro plnění role editora je potřeba mít SW řešení napojené na služby IS DMVS nebo využít služby externího subjektu!

Vyjadřování se k podmínkám napojení a ochraně sítí dle stavebního zákona

Obec jako editor dopravní a technické infrastruktury

Dostupná SW řešení pro obce – viz seminář ČÚZK 13. 3. 2024

Odkaz na prezentace ke stažení: <https://www.cuzk.cz/DMVS/O-IS-DMVS/Prezentace.aspx>

Prezentace ze semináře konaného 13. 3. 2024 na ČÚZK - představení produktů a služeb pro VSP ke splnění zákonné povinnosti vůči krajským DTM

[Prezentace spol. Hrdlička - MAWIS](#) 

[Prezentace spol. Asseco - SAMO](#) 

[Prezentace spol. GEPRO - MISYS](#) 

[Prezentace spol. GISOFT - Panorama](#) 

[Prezentace spol. Unicorn - DTM Connector](#) 

[Prezentace spol. GEOVAP - Nástroje a služby pro DTM ČR](#) 

[Prezentace spol. TopGis - GisOnline](#) 

[Prezentace spol. ARCDATA - DTM Connect](#) 

[Prezentace spol. CSmap - Platforma FME](#) 

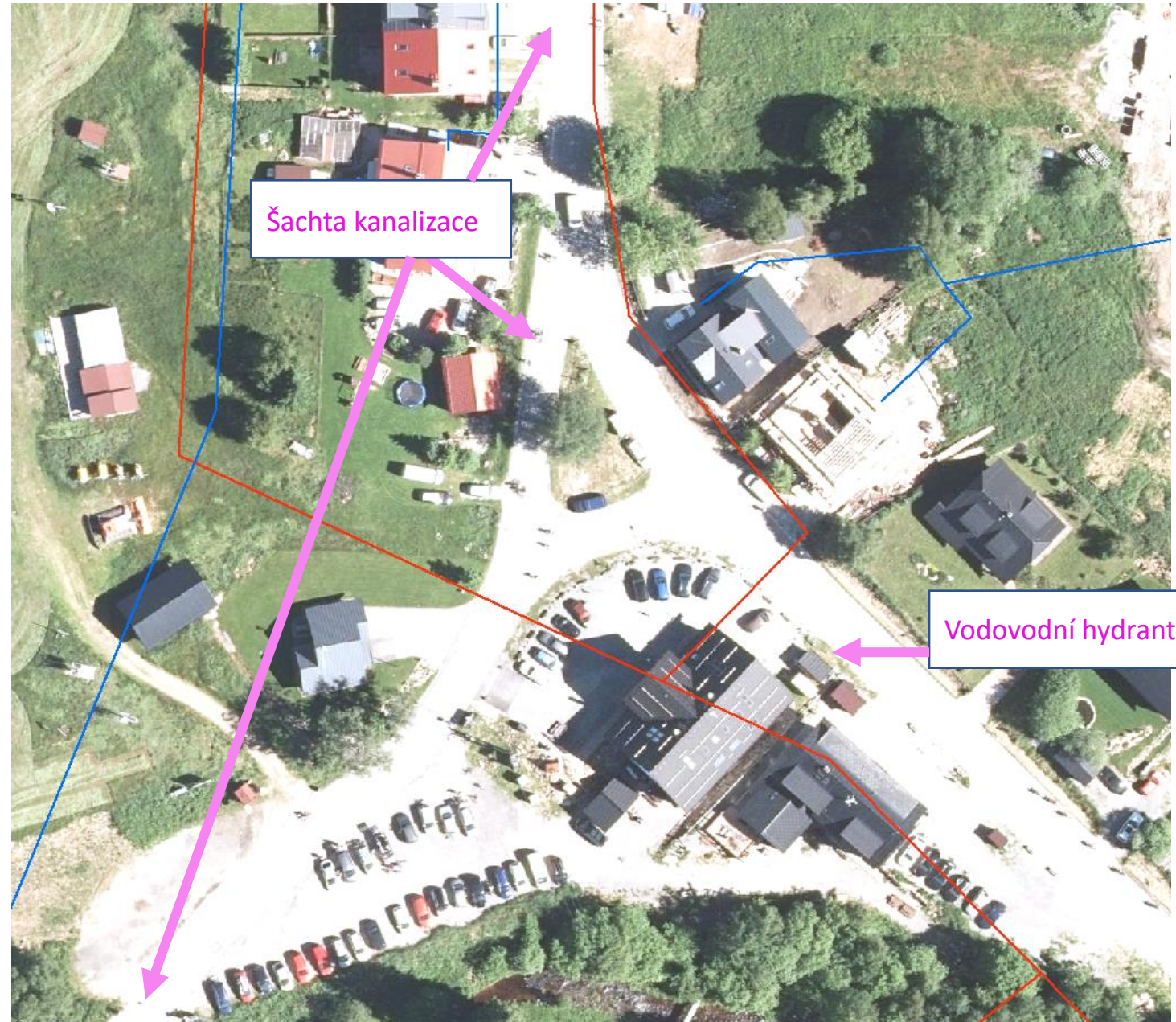
[Prezentace spol. ARKANCE - DTM Konektor](#) 

Obec jako editor dopravní a technické infrastruktury

- Cílem je mít co nejpřesnější polohu vedení sítí (vč. výšky), nejlépe do 3. třídy přesnosti ... *odchylka 14 cm v poloze a 12 cm ve výšce*
- stavby zapisované do DTM **po 1. 7. 2024 musí být již nejhůře ve 3. třídě přesnosti** ... zaměření před záhozem apod.
- **data pro DTM** může vyhotovit jen **osoba s oprávněním k zeměměřické činnosti typu c** dle Zákona o zeměměřictví (ÚOZI / AZI),
- stávající sítě DTI (prvotní naplnění daty):
 - v co nejlepší kvalitě (přesnosti),
 - zpřesnění polohy sítí, je-li to možné ... aspoň zaměření povrchových znaků sítí s odvozením trasy sítí (orientační zákres – kategorie přesnosti 9).

Obec jako vlastník TI

- Zpřesňování polohy sítí vypískáváním / mapováním minimálně povrchových znaků,
- není možné pouze převzít data ÚAP a dostat je do DTM s tzv. kategorií přesnosti „9“,
Pozn. ÚAP obvykle obsahovaly pouze orientační zakres polohy sítí ... pro DTM nedostatečné!
- **Zjednodušené vedení údajů DTI v DTM kraje** ... nejsou-li údaje o poloze aspoň ve 3. třídě přesnosti, neznámý vlastník aj. (§ 4 vyhl. 393/2020 Sb.)



Obec jako vlastník DI

Pro odvození prvků DI je nutné mít jako vstupní informace:

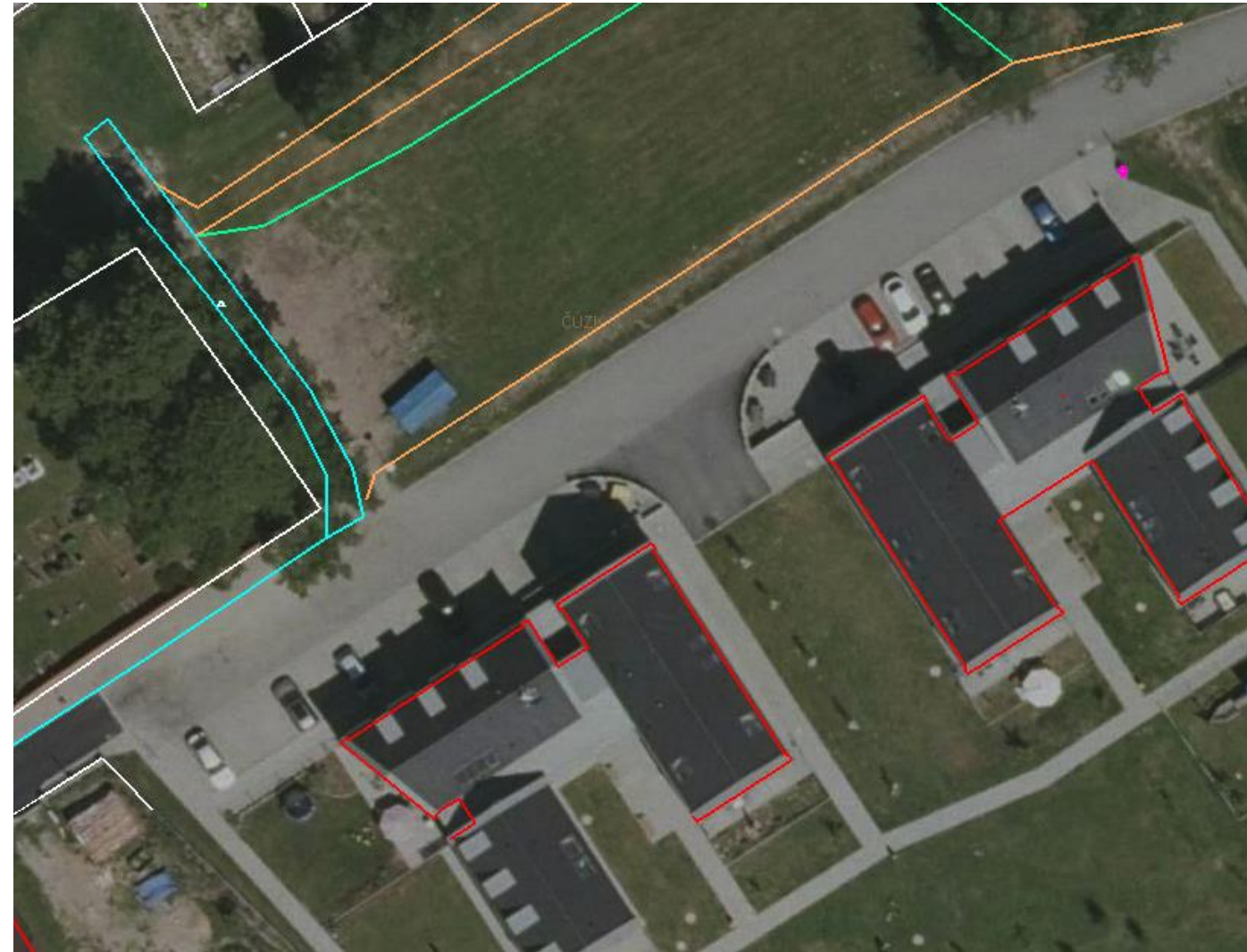
- **Pasport místních a účelových komunikací**

... jaké druhy DI obec vlastní, včetně jejich kategorizace (potřebné např. pro odvození ochranného pásma, co mapovat aj.)

- Nutné zaměření ZPS uličního prostoru – zajišťuje krajský úřad.

Dopravní infrastruktura obsahuje:

- Obvod pozemní komunikace
- **Osa pozemní komunikace**
- Obvod mostu
- Ochranné pásmo komunikace (dle § 30 zákona č. 13/1997 Sb.)



Dočasně lze využít pasport komunikací jako osu pozemní komunikace (JVF)

Jak si zajistit podklady pro splnění povinnosti editora?

Nové **povinnosti pro obce (i kraje)** jako editory:

- již nyní vkládat do smluv při realizaci staveb DI nebo TI odstavec pro splnění povinnosti editora po 1. 7. 2024 (základní text):

„Vyhotovení geodetického podkladu pro vedení Digitální technické mapy Jihočeského kraje, obsahující geometrické, polohové a výškové určení dokončené stavby nebo technologického zařízení, bude vyhotoveno v souladu s § 5 a ve struktuře dle příloh č. 3 a 4 vyhlášky č. 393/2020 Sb., o digitální technické mapě (vyhláška DTM), v platném znění, v aktuálně platné verzi výměnného formátu dle § 6 vyhlášky DTM.

Geodetický podklad se vyhotovuje s využitím stávajících údajů digitální technické mapy. Součástí geodetického podkladu je posouzení návaznosti výsledku zaměření nového stavu na stav dosavadní.“



Digitální technická mapa

Jihočeského kraje

Praktické příklady a ukázky

Digitální technická mapa Jihočeského kraje

Konsolidovaná kresba základní prostorové situace

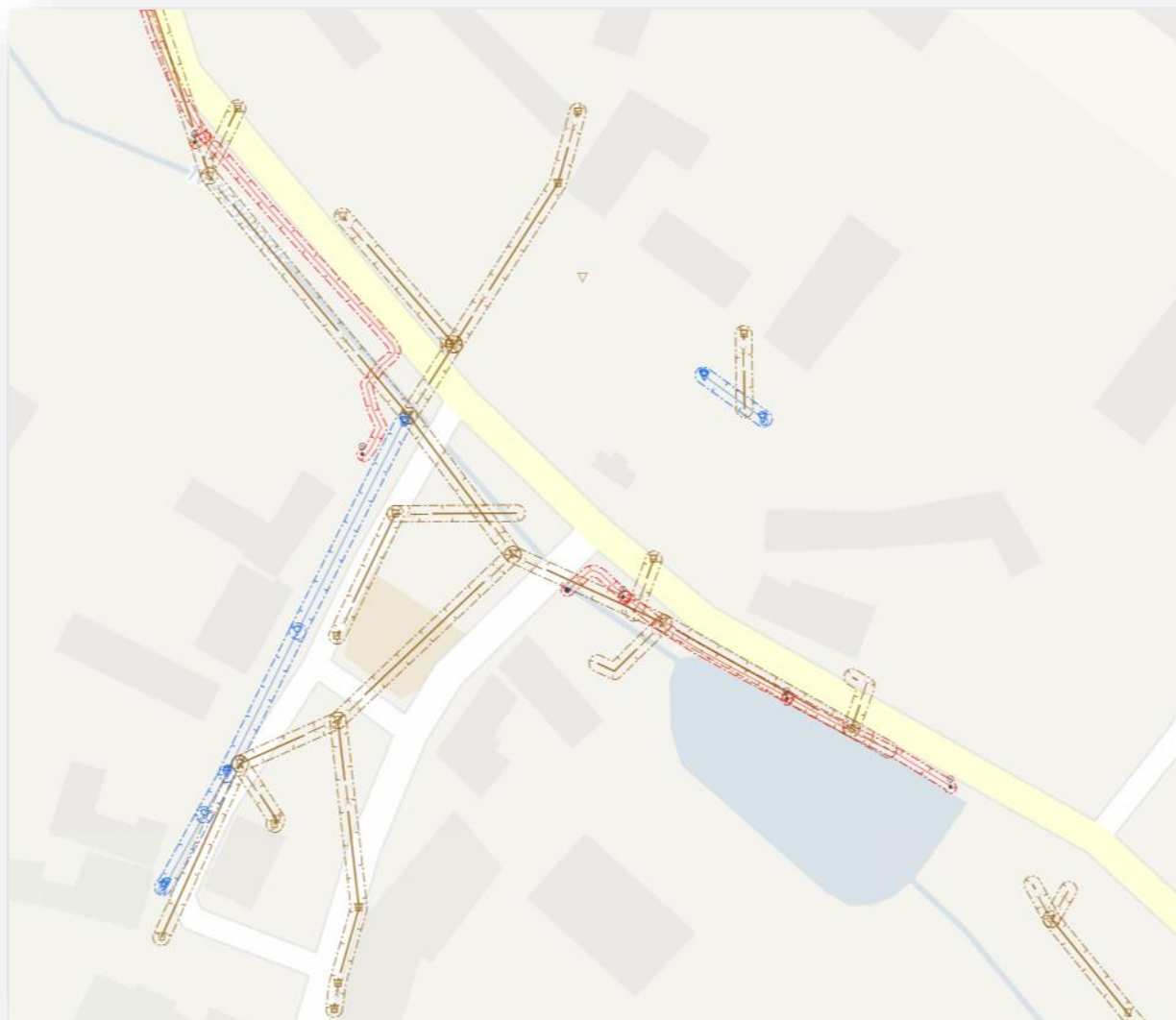


Plošná mapa základní prostorové situace

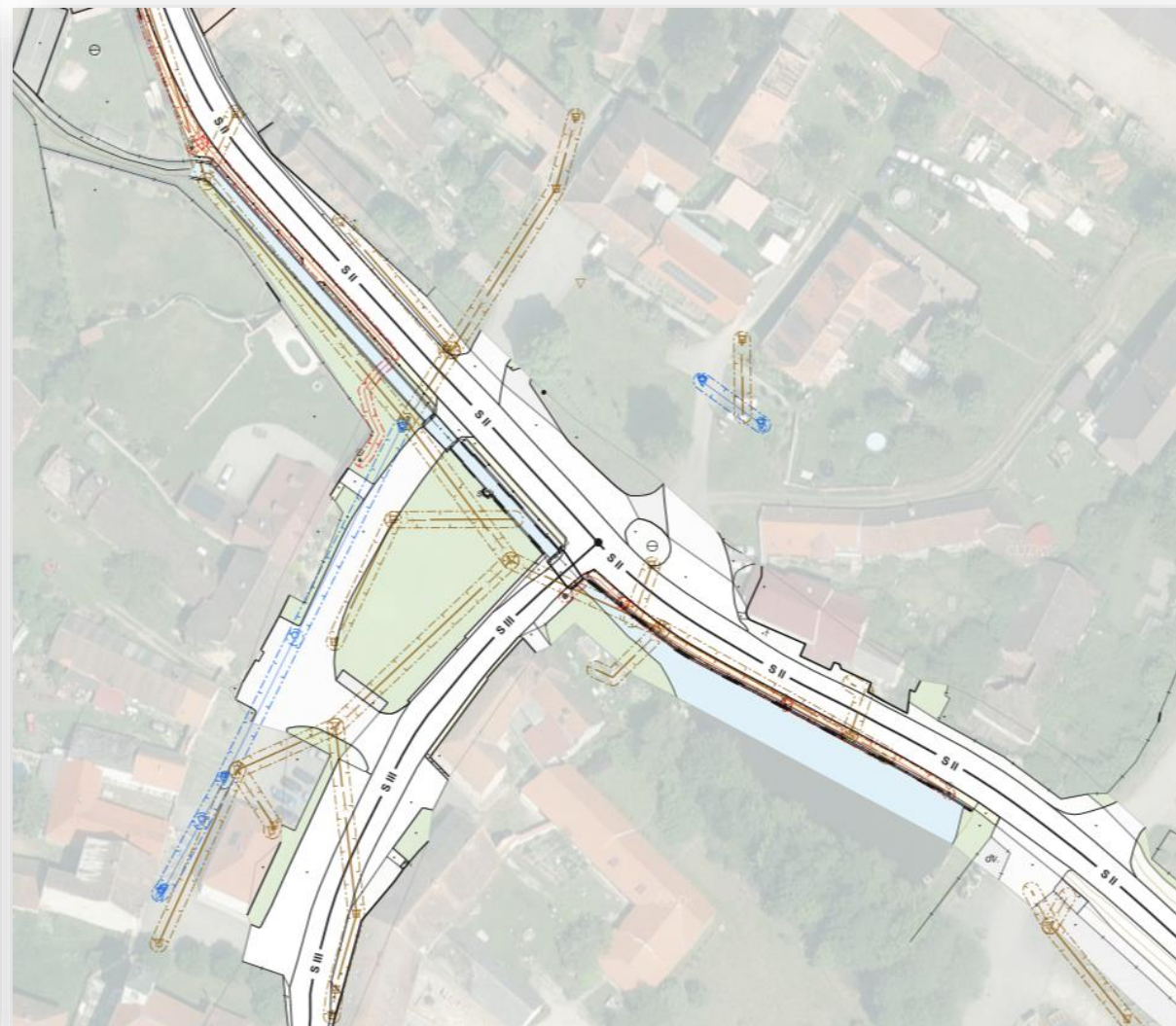


Digitální technická mapa Jihočeského kraje

Technická infrastruktura obce



Technická a dopravní infrastruktura + ZPS



Jak data pro DTM JČK vypadají?

Na každý prvek je navázána tabulka s vlastnostmi (popisnými údaji)

| | |
|--------------------|----------------------------|
| ID prvku | 31091160000001414 |
| Popis prvku | veřejné osvětlení |
| ID JVF | 0100000099 |
| Level | -1 |
| Tř. přes. v poloze | 3 |
| Tř. přes. ve výšce | 3 |
| Datum vkladu | 2023-12-27 15:59:21.374896 |
| Datum změny | 2024-01-03 16:51:14.29639 |
| ID změny | 3169 |
| Vlastník | |
| Správce | |
| Provozovatel | SUBJ-00000775 |

Identifikace místa v mapě

ZPS - plochy

| | |
|-----------------|--|
| ID prvku | 31003010000558802 |
| Popis prvku | plocha udržované plochy zeleně - udržovaná travnatá a okrasná plocha |
| Popis objektu | |
| ID JVF | 0100000215 |
| Level | 0 |
| Třída přesnosti | 3 |
| Datum vkladu | 2023-10-13 00:00:00 |
| Datum změny | |
| ID změny | CZ031-110113 |

TI ve správě kraje - kompletní

| | |
|--------------------|----------------------------|
| ID prvku | 31091160000001414 |
| Popis prvku | veřejné osvětlení |
| ID JVF | 0100000099 |
| Level | -1 |
| Tř. přes. v poloze | 3 |
| Tř. přes. ve výšce | 3 |
| Datum vkladu | 2023-12-27 15:59:21.374896 |
| Datum změny | 2024-01-03 16:51:14.29639 |
| ID změny | 3169 |
| Vlastník | |
| Správce | |
| Provozovatel | SUBJ-00000775 |

| | |
|-------------|---------------------------|
| ID prvku | 31091120000001680 |
| Popis prvku | sloup veřejného osvětlení |





Digitální technická mapa

Jihočeského kraje

pomoc krajského úřadu obcím

Pomoc obcím pro splnění povinnosti editora DTM JČK

Dotační titul „Národní plán obnovy“ ... 2. vlna financování DTM:

- **určeno na pořízení dat ... pomoc obcím s mapováním DTI:**
 - ✓ na konsolidaci a mapování sítí dopravní a technické infrastruktury obcí ... 1 500 km
 - ✓ na mapování základní prostorové situace (polohopis) ... 15 000 ha
- JČK podal žádost o dotaci 22. 12. 2023, rozhodnutí o přidělení cca 4/2024,
- výběr zapojených obcí v JČK ... od nejmenších (do 281 obyvatel),
- zájem o účast v 2. vlně mapování DTM JČK byl zjišťován v období 04-05/2023
- realizace jako 1 projekt, nikoliv poskytování financí obcím,
- předpoklad zahájení mapování TI v nejdříve v září 2024, konec projektů 31. 12. 2025.

Pomoc obcím pro splnění povinnosti editora DTM JČK

- pro zajímavost informativní průzkum cen z července 2023

... zjišťována cena za konsolidaci a nové mapování sítí

| Služba | Cena za 1 km |
|--|---------------|
| Konsolidace , neboli převod již existujících geodetických zaměření do JVF DTM (ve formátu dgn apod., se seznamem souřadnic) | 5–8 tis. Kč |
| Zmapování veřejného osvětlení (ve 3. třídě přesnosti) | 23 tis. Kč |
| Zmapování vodovodu (ve 3. třídě přesnosti) | 24 tis. Kč |
| Zmapování kanalizace (ve 3. třídě přesnosti) | 27 tis. Kč |
| Zmapování nadzemního veřejného osvětlení, šoupat vodovodu, šachet kanalizace + spojení orientačním zákresem (zaměřené pouze povrchové znaky) | 10–15 tis. Kč |

Pomoc obcím pro splnění povinnosti editora DTM JČK

Co by měla obec udělat či zajistit ve vztahu k DTM kraje

- registrace v Registru subjektů DMVS,
- soustavně shromažďovat geodetická zaměření,
- připravit se na plnění role editora ... svépomocí, prostřednictvím služeb externích subjektů,
- při investiční činnosti nezapomínat na pořízení geodetického podkladu pro DTM (JVF).



Děkuji za pozornost

Mgr. Petra Ambrožová

Krajský úřad – Jihočeský kraj

OREG, Oddělení DTM a ÚAP

Tel. 386 720 393, e-mail: ambrozova2@kraj-jihocesky.cz

<https://projektdtm.kraj-jihocesky.cz/>

