



Digitálně technické mapy

Martin Šára

Iniciace vzniku digitálních technických map

- AK ČR vyzvala v listopadu 2017 MV, MMR a MPO k vytvoření podmínek pro vznik a využití DTM
- S ohledem na reálnost financování z prostředků SF EU se „hnuly ledy“.
- Novela zákona o zeměměřictví (zákon č. 47/2020 Sb.) uložila povinnost vybudovat DTM a nový stavební zákon stanovuje, že pro územní a stavební řízení bude DTM jedním ze základních podkladů.

USNESENÍ

Rady Asociace krajů České republiky

číslo: 84
ze dne: 25. listopadu 2017

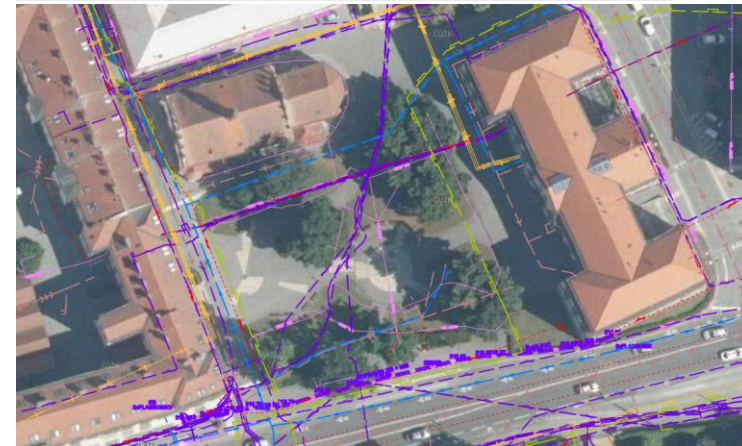
Zasedání Komise Rady AKČR pro informační technologie ve veřejné zprávě, které se konalo dne 9. listopadu v Plzni

Rada Asociace krajů České republiky

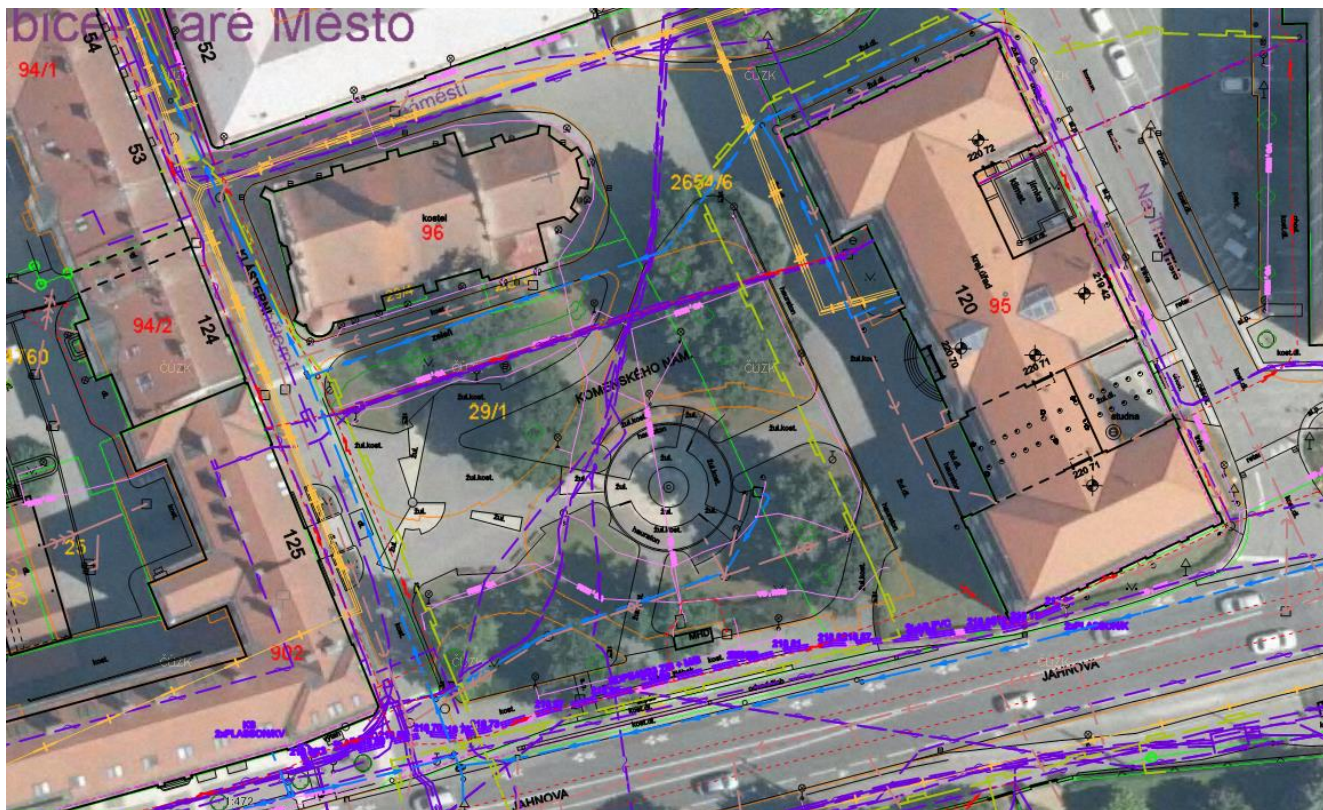
- I. bere na vědomí zápis ze zasedání Komise Rady AKČR pro informační technologie ve veřejné zprávě, které se konalo dne 9. listopadu v Plzni.
- II. vyzývá Ministerstvo vnitra a Ministerstvo pro místní rozvoj k přípravě a vyhlášení výzvy v rámci Integrovaného operačního programu k předkládání projektů Digitálních technických map (DTM) zaměřených na pořízení DTM pokrývajících území celých krajů.
- III. doporučuje Ministerstvu pro místní rozvoj využít v rámci rekodifikace veřejného stavebního práva DTM vytvářené kraji pro digitalizaci procesů územního plánování a digitalizaci územního a stavebního řízení.



Mgr. Jana Vildumetzová
předsedkyně Rady Asociace krajů ČR



Hlavní cíl – podpora územního a stavebního řešení a lepší koordinace stavebních prací



Využití DTM

- Agendy stavebního řízení a územního plánování
- Projekční a investiční příprava staveb
- Správa majetku
 - Veřejný majetek (stát, kraje a obce jsou i vlastníky TDI)
 - Sítě technické a dopravní infrastruktury (vlastníci, provozovatelé)
- Rozvoj infrastruktury včetně vysokorychlostních sítí
- Zdroj údajů pro ÚAP a další



Ukázka dat nového mapování dat TI (vlastník PK)



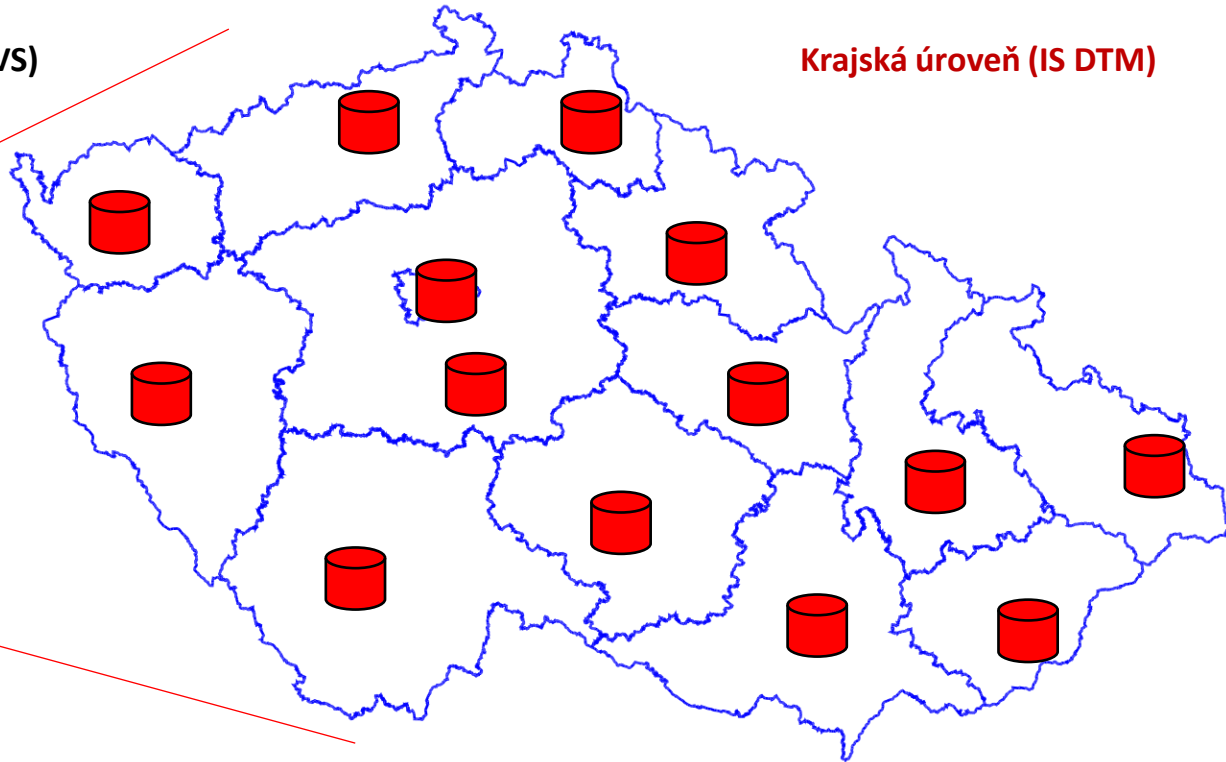
Ukázka dat nového mapování dat DI a ochranná pásma (vlastník PK)

Architektura řešení digitálně technických map

Národní úroveň (IS DMVS)



Krajská úroveň (IS DTM)



Role ČÚZK a kdy bude systém zprovozněn

- **Zákon stanovuje ČÚZK správcem IS DMVS**
 - Funkce IS DMVS:
 - jednotné rozhraní pro zobrazení katastrální mapy, ortofota a DTM krajů,
 - jednotné rozhraní pro předávání údajů k aktualizaci DTM krajů,
 - vedení seznamu vlastníků, provozovatelů a správců technické a dopravní infrastruktury, včetně údajů o tom, v jakém území působí,
 - vedení seznamu editorů DTM krajů.
- **Systém bude zprovozněn 1. července 2023**
 - V Senátu byl schválen pozměňovací návrh na posun ostrého provozu na 1. červenec 2024 (13. 3. 2023 odeslán k podpisu Prezidentu ČR):
 - od 7/2023 zahájíme testovací provoz s postupným zapojováním jednotlivých krajů
 - od 1/2024 bude spuštěn pilotní provoz



Koordinační rada správců DMVS a DTM

- **KRS má 16 členů**
 - 2 zástupci ČÚZK
 - 14 zástupců krajů resp. HMP
 - **Jako stálí hosté se zúčastní zástupci SŽ a ŘSD**

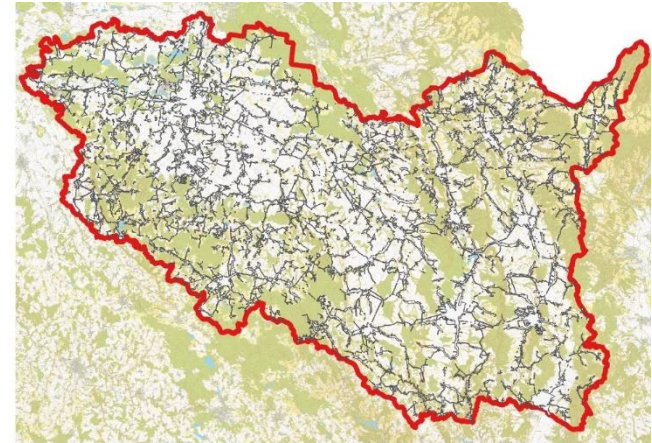


Ukázka dat vymezeného území ŘSD a SŽ

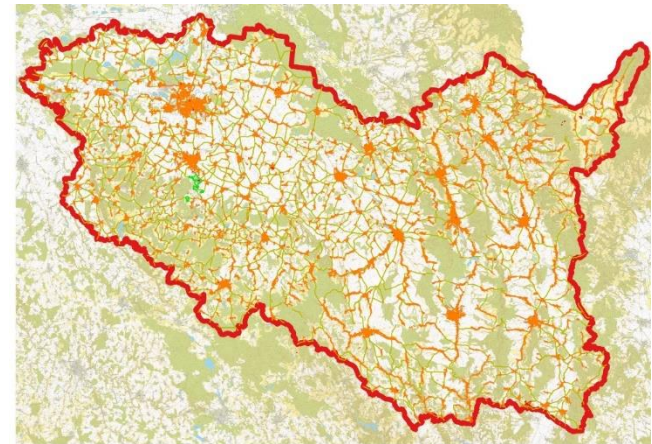
Ing. Karel Štencel	ČÚZK
Ing. Jiří Čtyroký	Hlavní město Praha
Ing. Petr Pavlinec	Kraj Vysočina
Ing. Jiří Formánek	ČÚZK
Ing. Martin Brumovský	Středočeský kraj
Ing. Romana Vačkářová	Jihočeský kraj
Mgr. Martin Schejbal	Plzeňský kraj
Ing. Tomáš Nováček	Karlovarský kraj
Ing. Martin Sikora	Ústecký kraj
Ing. Pavel Matějka	Liberecký kraj
Ing. Jiří Holas	Královéhradecký kraj
Ing. Lukáš Vodehnal	Pardubický kraj
Ing. Vladimír Klimeš	Jihomoravský kraj
Ing. Mgr. Eva Sztwioroková	Olomoucký kraj
Mgr. Irena Křeková	Zlínský kraj
Mgr. Radim Fojtík	Moravskoslezský kraj

Princip správy a editace DTM

- **Správcem DTM bude kraj v přenesené působnosti**
 - správu vymezeného území může smluvně předat jinému subjektu (ŘSD, SŽ)
- **Odlišný režim pro editaci údajů o sítích a pro editaci polohopisu prostorové/povrchové situace (objekty nesíťového charakteru)**
 - u síťového obsahu budou editorem přímo „síťáři“ (vlastník, provozovatel nebo správce) – **tedy i obce a kraje!**
 - u ostatního obsahu bude editorem **kraj na základě podkladů, které získá od stavebníků.**
- **O prvcích se povedou údaje stanovené vyhláškou č. 393/2020 Sb.**



Území PK, kde probíhá konsolidace dat



Území PK, kde probíhá nové mapování

DTM – datový pohled

Prvky DTM:

- **ZPS** (zajistí KRAJ)
 - základní prostorová situace (chodníky, budovy, svodidla, atd.)
- **TI** (zajistí vlastník/správce)
 - technická infrastruktura (el., plyn, vodovod, kanalizace, telekomunikace, atd.)
- **DI** (zajistí vlastník/správce)
 - dopravní infrastruktura (osa a obvod komunikace)

ÚVOD KATALOG OBJEKTŮ MODELOVÉ PŘÍPADY

Verze: 1.4.0

ZPS TI DI POM

Rozlišovat velikost písmen

Sbalit vše

Budovy

▲ Objekt budovy

budova

Dopravní stavby

▲ Silniční doprava

obvod pozemní komunikace

osa pozemní komunikace

pozemní komunikace (provozní plocha)

chodník

cyklostezka

parkoviště, odstavná plocha

dopravní ostrůvek

dělicí pás

nájezd, sjezd, vjezd

přidružená plocha

Drážní doprava

obvod dráhy

osa železniční tratě

osa koleje železniční tratě

osa pozemní komunikace

ID JVF DTM	Popis	3D	Geometrie
100000004	osa pozemní komunikace	Ano	linie

Je doplněk: Ne

DTM – ZPS + ortofoto



DTM – TI + ortofoto



PARDUBICKÝ KRAJ

DTM – DI + ortofoto



PARDUBICKÝ KRAJ

DMVS – Digitální mapa veřejné správy

- DTM
 - ZPS
 - DI
 - TI
- Katastrální mapa
- Ortofotomapa ČÚZK

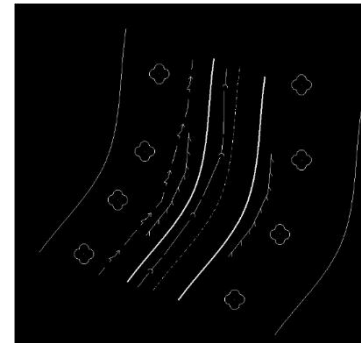


Vyhláška o DTM

- údaje, které stavebník předává do DTM při vzniku, změně nebo zániku objektu nebo zařízení, a jejich strukturu
 - geodetická část dokumentace skutečného provedení stavby (+ soubor v JVF) nebo
 - geodetický podklad pro vedení digitální technické mapy.

Předává se jednotným rozhraním IS DMVS - jen elektronicky.

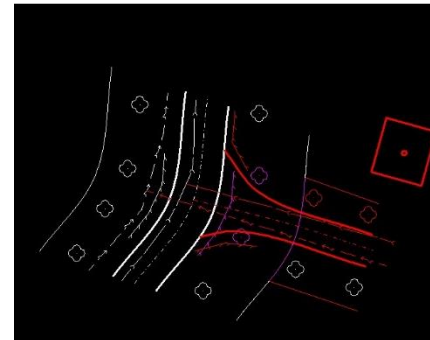
Je to obdoba GP, ale podmínky napojování nového a starého stavu budou pro správce DTM mnohem volnější.



Aktuální stav:

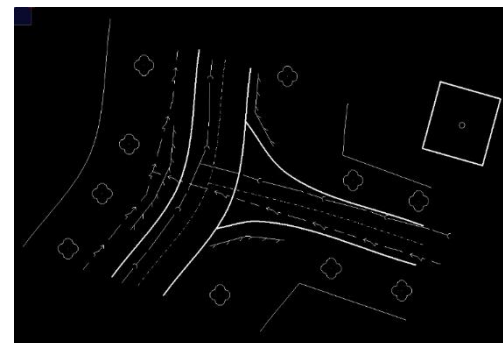
Stávající správci
Kraj - Silnice II. Třídy (SÚS)
Odvodnění (technická zpráva o bce)
Elektrické vedení (ČEZ)

Prvky nad rámec vyhlášky DTM:
stromy



Změny:

- 1) Stavba obchodního centra
- 2) Příjezdová komunikace
- 3) Odvodnění
- 4) Elektrika

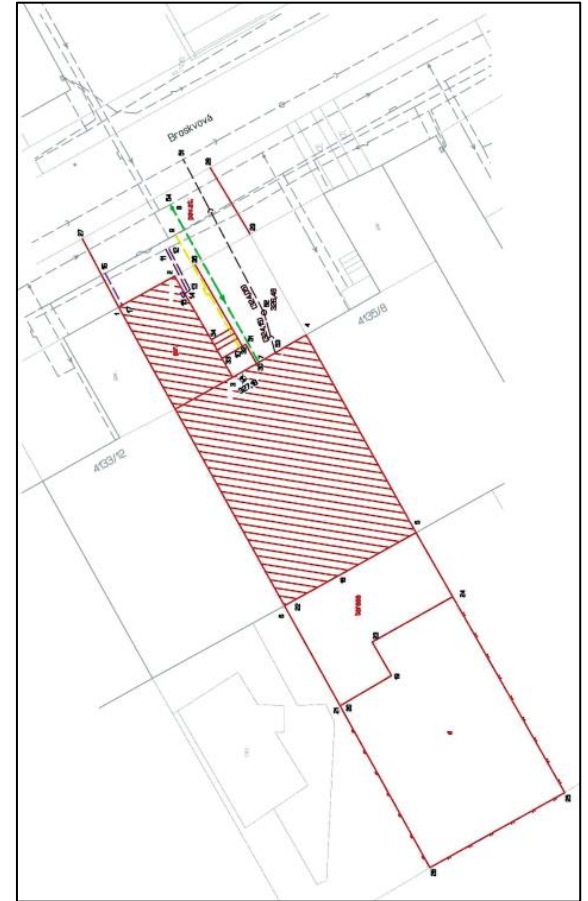


Cílový stav

Geodetický podklad pro vedení DTM

▪ Náčrt GP DTM

- nový stav červeně
- obsahuje přípojky sítí – jejich editorem není napřímo správce sítě
- geodet tedy bude muset předat průběh přípojek (měl by měřit před záhozem)



Vyhláška o DTM

- formy a podmínky poskytování údajů z DTM

Veřejné

- open data, tj. standardní prohlížeckí stahovací služby zajišťované portálem IS DMVS.

Neveřejné

- na základě žádosti,
 - formou stahovacích služeb, a to v souborech v jednotném výměnném formátu.
- obsah seznamu vlastníků, provozovatelů a správců dopravní a technické infrastruktury
 - obsah seznamu editorů DTM a osob, které za editora plní jeho editační povinnost



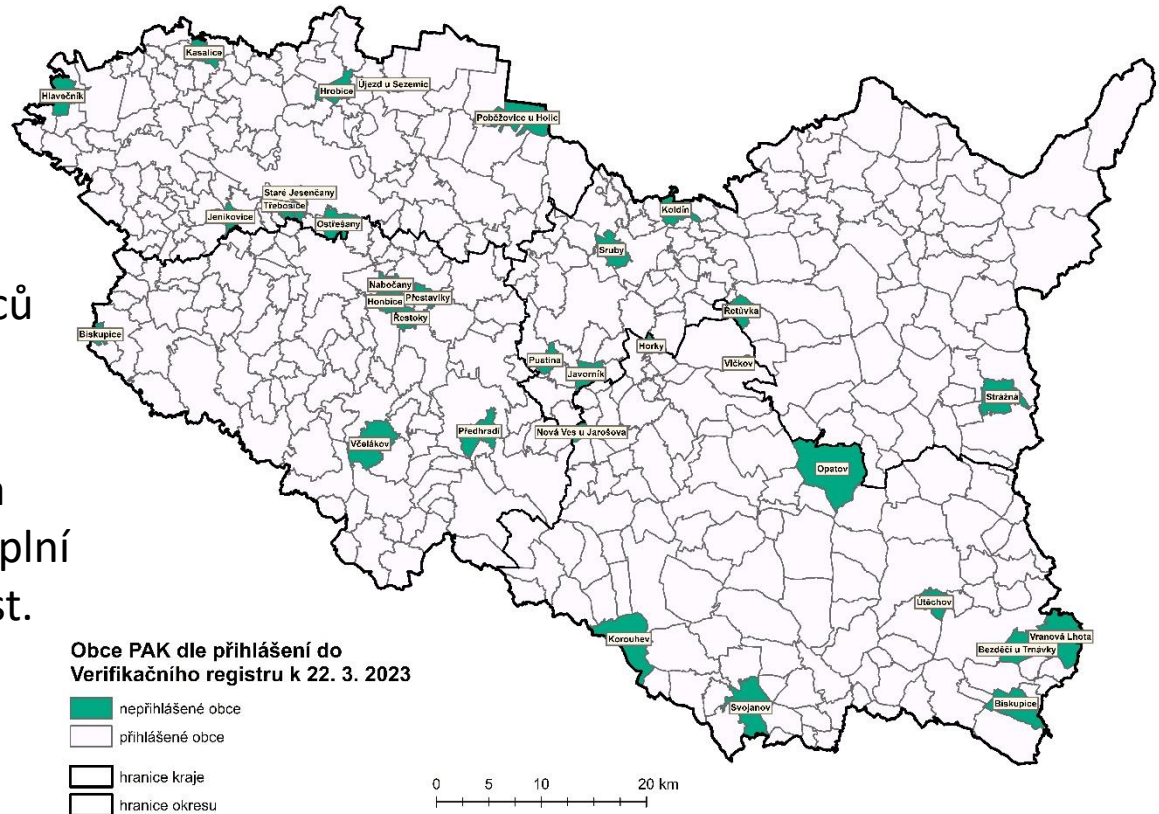
Co musí udělat vlastníci sítí, tedy i obce?

1. inventuru/shromáždění dokumentace o svých sítích
2. zajistit úvodní naplnění dat do DTM kraje
 - Pokud obec data o svých sítích průběžně udržuje v DTM obce nebo jiném GIS, měla by zajistit export existujících dat v JVF a jejich import do DTM.
 - Pokud obec nemá GIS (trvalého externího partnera) musí si nasmlouvat služby firmy, která je schopná vytvořit importní data do DTM.
3. zajistit následnou aktualizaci
 - vlastními kapacitami (GIS odborníky),
 - uzavřením nového trvalého smluvního vztahu nebo
 - ad hoc objednávkou prací.



Verifikační registr

- ČÚZK má mj. povinnost spravovat:
 - seznam vlastníků, provozovatelů a správců dopravní a technické infrastruktury,
 - seznam editorů DTM a osob, které za editora plní jeho editační povinnost.
- k tomu je třeba naplnit, konsolidovat, spustit a provozovat oba uvedené seznamy



Kde jsou informace?

ÚZK | Státní správa zeměměřictví a katastru

Vyhledávání: English Hledat

Český úřad zeměměřický a katastrální | Katastrální úřady | Zeměměřické a katastrální inspekce | Zeměměřický úřad

Nahlížení do katastru nemovitosti | Dálkový přístup do katastru nemovitosti | Geoportál

Úvod | O resortu | Katastr nemovitosti | Zeměměřictví | RÚIAN | DMVS | Předpisy | Periodika | Nabídky a zakázky | Je dobré vědět | Kontakty | Volná místa

Nyní jste zde: DMVS » Podklady IS DTM » Informace pro obce

Digitální mapa veřejné správy



EVROPSKÁ UNIE
Evropský fond pro regionální rozvoj
Integrovaný regionální operační program



MINISTERSTVO
PRO MÍSTNÍ
ROZVOJ ČR

- O IS DMVS
 - Předpokládané termíny realizace
 - Vysvětlení podmínek
 - Zprávy
 - Prezentace
- Novinky
- Právní předpisy
- Poskytování dat
- Popis rozhraní
- JVE DTM
- Podklady IS DTM
 - Informace pro obce
- Kontakty
 - Správce IS DMVS
 - DTM krajů
 - ÚOZ
- Odkazy

Informace pro obce

Co přinesou digitální technické mapy obcím a jaké jsou jejich povinnosti?

[Informační leták](#)

[Informační text \(olně znění\)](#) (verze k 5.10.2021)

[Rámcový harmonogram klíčových kroků při budování IS DMVS](#)

[Často kladené dotazy](#) (verze k 29.4.2022)

Zde si můžete nastavit upozornění na novinky Digitální mapy veřejné správy prostřednictvím RSS kanálu:

[RSS 2.0 pro novinky Digitální mapy veřejné správy](#)

[Jak číst RSS kanály/soubor ve formátu PDF](#)

Taktěž dle následující stránky...



PARDUBICKÝ KRAJ

Kontakty na úsek DTM

Ing. Martin Šára – vedoucí úseku DTM, martin.sara@pardubickykraj.cz;

Mgr. Zuzana Malá – manažer kvality DTM, zuzana.mala@pardubickykraj.cz;

Ing. Michaela Drázská – metodik DTM, michaela.drazska@pardubickykraj.cz;

Ing. Lukáš Vodehnal – člen koordinační rady, lukas.vodehnal@pardubickykraj.cz;

DTM@pardubickykraj.cz

<http://www.pardubickykraj.cz/DTM>



+420 466 026 598

+420 466 026 498



PARDUBICKÝ KRAJ



EVROPSKÁ UNIE

Evropský fond pro regionální rozvoj
OP Podnikání a inovace pro konkurenceschopnost



MINISTERSTVO
PRŮMYSLU A OBCHODU

Projekt

DIGITÁLNÍ TECHNICKÁ MAPA PARDUBICKÉHO KRAJE (DTM)

je spolufinancován Evropskou unií.

Cílem projektu je vytvoření digitální technické mapy Pardubického kraje ve smyslu §4b ZOZ; použití existujících polohopisných dat, doměření nových dat základní prostorové situace, dopravní a technické infrastruktury. Vytvoření IS pro správu dat; poskytování dat IS DMVS.

Datum zahájení realizace: 27. 10. 2020

Datum ukončení realizace: 31. 03. 2023