

ATELIER  
EELZET

Jsme mladý kolektiv architektů a projektantů z Tábora



## Studie

- Návrh hmotového řešení
- Návrh dispozic
- Předběžný průkaz energetické náročnosti pro potřeby dotací
- Koncepce vytápění



PŮDORYS 1NP

## Projekt

- Převedení studie do fáze projektu
- Zpracování dalších částí projektu, jako požárně bezpečnostní řešení a technika prostředí staveb
- Zajištění vyjádření DOSS a správců sítí
- Podání dokumentace na stavební úřad a vyřízení stavebního povolení
- Zpracování dokumentace pro provedení stavby

### LEGENDA MÍSTNOSTÍ

Číslo	Název	Symbol	Číslo	Název	Symbol
1	Chodba	[Symbol]	11	Střešní terasa	[Symbol]
2	Byt	[Symbol]	12	Střešní terasa	[Symbol]
3	Byt	[Symbol]	13	Střešní terasa	[Symbol]
4	Byt	[Symbol]	14	Střešní terasa	[Symbol]
5	Byt	[Symbol]	15	Střešní terasa	[Symbol]
6	Byt	[Symbol]	16	Střešní terasa	[Symbol]
7	Byt	[Symbol]	17	Střešní terasa	[Symbol]
8	Byt	[Symbol]	18	Střešní terasa	[Symbol]
9	Byt	[Symbol]	19	Střešní terasa	[Symbol]
10	Byt	[Symbol]	20	Střešní terasa	[Symbol]

### LEGENDA MATERIÁLŮ

[Symbol]	Stěna vnitřní
[Symbol]	Stěna vnější
[Symbol]	Stěna vnitřní - výhled
[Symbol]	Stěna vnější - výhled
[Symbol]	Stěna vnitřní - výhled - výhled
[Symbol]	Stěna vnější - výhled - výhled
[Symbol]	Stěna vnitřní - výhled - výhled - výhled
[Symbol]	Stěna vnější - výhled - výhled - výhled
[Symbol]	Stěna vnitřní - výhled - výhled - výhled - výhled
[Symbol]	Stěna vnější - výhled - výhled - výhled - výhled

### POZNÁMKY

1. Všechny rozměry jsou v mm.  
2. Všechny rozměry jsou v mm.  
3. Všechny rozměry jsou v mm.  
4. Všechny rozměry jsou v mm.  
5. Všechny rozměry jsou v mm.  
6. Všechny rozměry jsou v mm.  
7. Všechny rozměry jsou v mm.  
8. Všechny rozměry jsou v mm.  
9. Všechny rozměry jsou v mm.  
10. Všechny rozměry jsou v mm.

### LEGENDA PŘÍKLADŮ

Číslo	Název	Symbol	Číslo	Název	Symbol
1	Chodba	[Symbol]	11	Střešní terasa	[Symbol]
2	Byt	[Symbol]	12	Střešní terasa	[Symbol]
3	Byt	[Symbol]	13	Střešní terasa	[Symbol]
4	Byt	[Symbol]	14	Střešní terasa	[Symbol]
5	Byt	[Symbol]	15	Střešní terasa	[Symbol]
6	Byt	[Symbol]	16	Střešní terasa	[Symbol]
7	Byt	[Symbol]	17	Střešní terasa	[Symbol]
8	Byt	[Symbol]	18	Střešní terasa	[Symbol]
9	Byt	[Symbol]	19	Střešní terasa	[Symbol]
10	Byt	[Symbol]	20	Střešní terasa	[Symbol]

ATELIER REFLEX ST	ATELIER REFLEX ST
-------------------------	-------------------------

## Spolupráce s NEMA dřevostavby

ATELIER  
ELZET



Nema  
DŘEVOSTAVBY

## Domov s pečovatelskou službou v Trhových Svinech



## Domov s pečovatelskou službou v Trhových Svinech



## Domov s pečovatelskou službou v Trhových Svinech





## Nástavba ZŠ v Trhových Svinech



## Nástavba ZŠ v Trhových Svinech



## Nástavba ZŠ v Trhových Svinech



## Novostavba hasičárny pro dobrovolné hasiče v Řípci



**Novostavba hasičárny pro dobrovolné hasiče v Řípci**



**Novostavba hasičárny pro dobrovolné hasiče v Řípci**



**Děkuji Vám za pozornost**

**V případě jakýchkoliv dotazů jsme Vám k  
dispozici u stánku č. 13 a 14**

**[www.atelierelzet.cz](http://www.atelierelzet.cz)**

**Instagram: atelier\_elzet**

**Facebook: atelierelzettabor**

**Ing. arch. Ladislav Zeman**

**721 901 071**

**Ing. Lukáš Petr**

**775 778 818**





# Dřevostavby ve veřejném sektoru

Ing. Eliška Janeček Nemravová

12.10.2023

OD KOŘENŮ K BYDLENÍ  
**Nema**



## Kdo a co je NEMA

- Rodinná firma
- 30-ti letá historie
- 3 výrobní areály
- 700 střešních konstrukcí za rok
- 170 dřevostaveb za rok
- 70 roubenek za rok



Dřevo materiál budoucnosti

OD KOŘENŮ K BYDLENÍ  
**Nema**

# Tělocvičny





Tělocvičny - Dolní Bukovsko



Tělocvičny - Dolní Bukovsko

OD KOŘENŮ K RYDLÉNÍ  
Nema

# Seniordomy





Bytové domy - Horní Stropnice

OD KOŘENŮ K RYDLÉNÍ  
Nema



Bytové domy - Horní Stropnice



Bytové domy - Malenice

OD KOŘENŮ K BYDLENÍ  
Nema





Bytové domy - Malenice

OD KOŘENŮ K BYDLENÍ  
Nema

# Realizace - Školy





ZŠ Štěpánská

OD KONČIN K BYDLENÍ  
Nema



ZŠ Štěpánská

OD KOŘENŮ K RYDLENÍ  
Nema



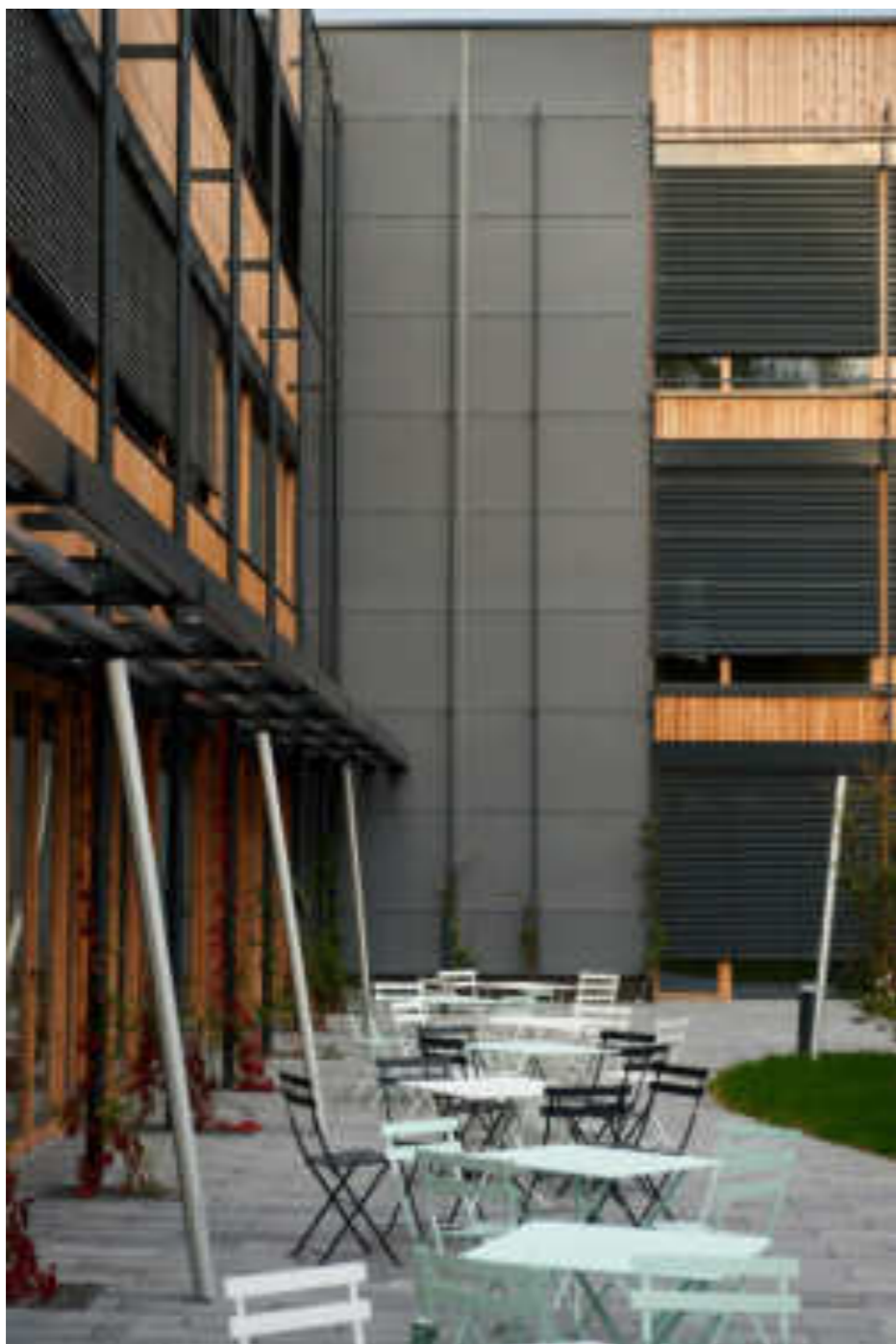
Rekonstrukce - SOŠ Českobrodská

OD KOŘENŮ K RYDLENÍ  
Nema



Rekonstrukce - SOŠ Českobrodská

OD KOŘENŮ K RYDLÉNÍ  
Nema



Rekonstrukce - SOŠ Českobrodská



ZŠ Říčany

OD KŘÍŽE K BYDLENÍ  
Nema





ZŠ Říčany

OD KOŘENŮ K RYSLŮM  
Nema

05

Administrativní budovy - Prodejny

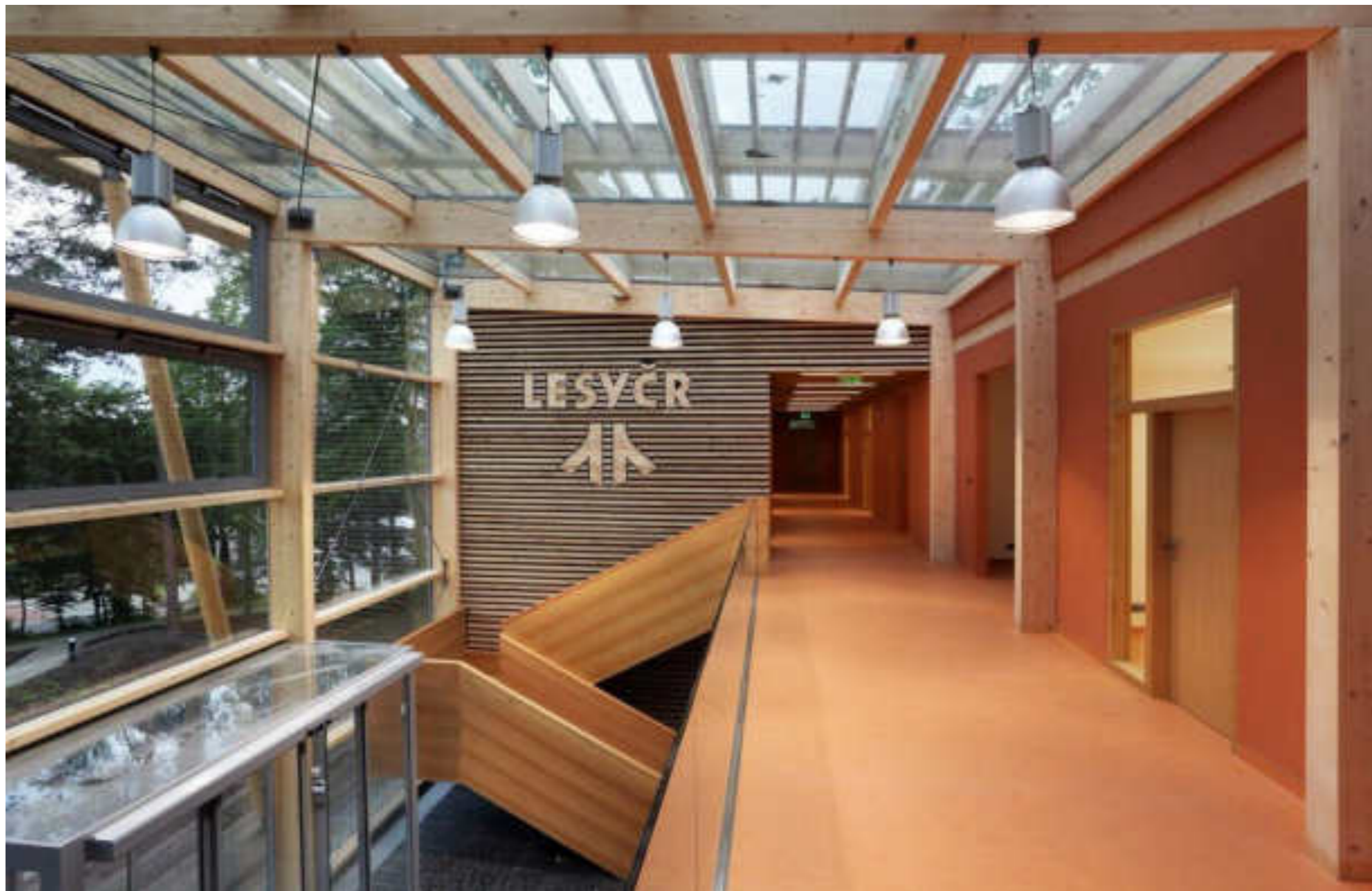




Administrativní budova - Lesy ČR



Administrativní budova - Lesy ČR



Administrativní budova - Lesy ČR

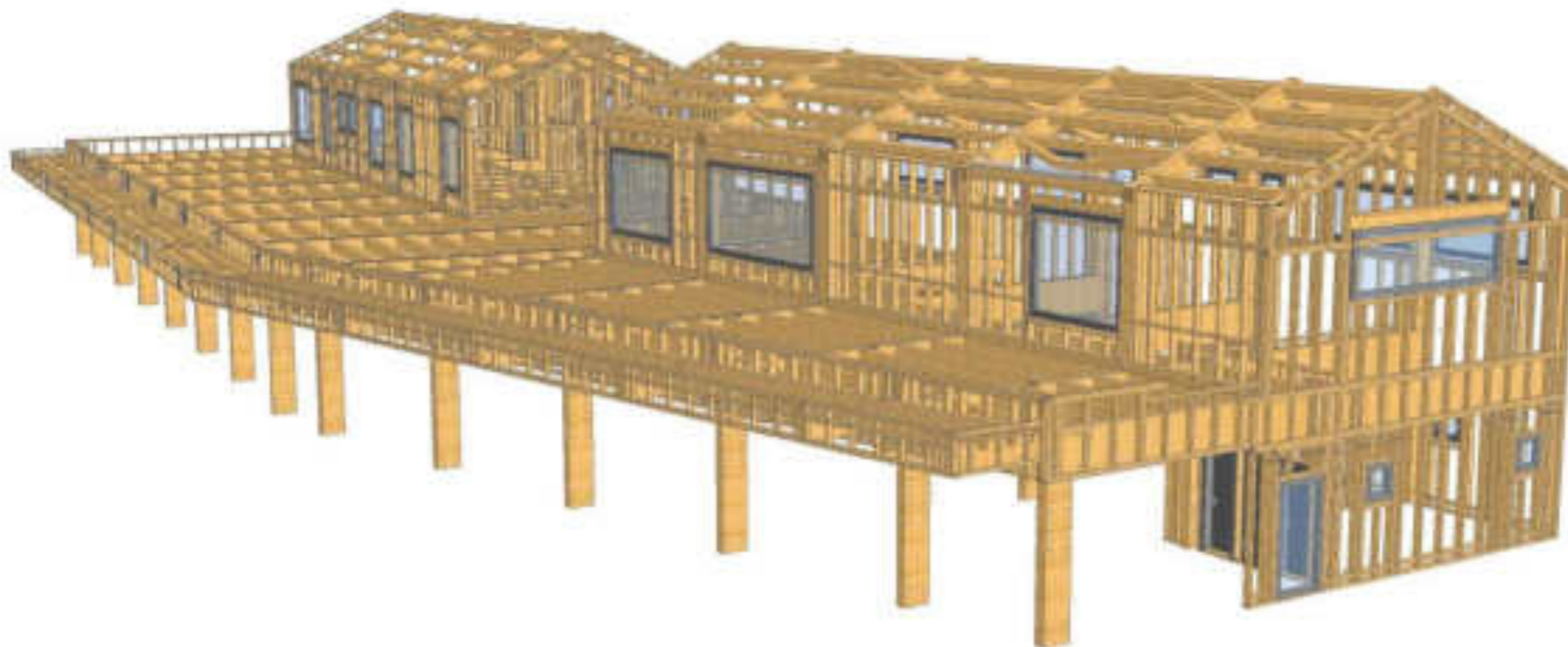


Administrativní budovy - Učebny Sananim



Prodejna Jahodárna Vraňany

## Dřevo je Digitální



Prodejna Jahodárna Vraňany

OD KOŘENŮ K BYDLENÍ  
Nema





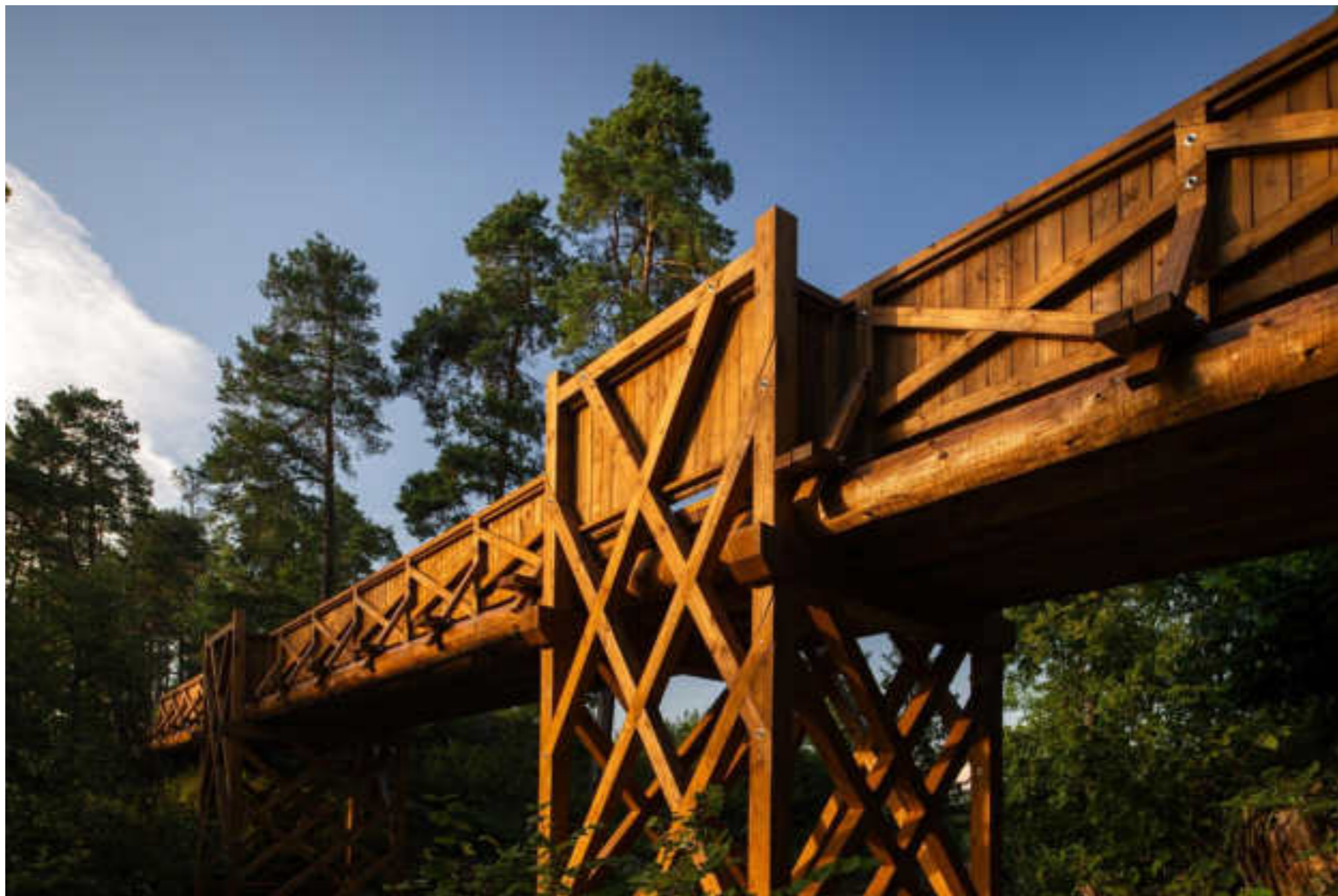
Prodejna Jahodárna Vraňany

Lávky





Lávka Hrad Velešín



Lávka Hrad Velešín

# Realizace - Školky





MŠ Mirovice

OD KOŘENŮ K RYSLŮM  
Nema



MŠ Mirovice

OD KOŘENŮ K RYDLÉNÍ  
Nema



MŠ Mirovice

OD KOŘENŮ K RYDLÉNÍ  
Nema





MŠ Olešnice

OD KOŘENŮ K RYDLÉNÍ  
Nema



MŠ Olešnice

OD KOŘENŮ K RYDLÉNÍ  
Nema

A low-angle, upward-looking photograph of a wooden roof structure. The image shows a complex network of dark brown wooden beams and lighter-colored wooden rafters, creating a strong geometric pattern. The sky is a clear, bright blue, visible through the gaps in the roof. The lighting is bright, suggesting a sunny day.

DĚKUJEME  
ZA POZORNOST