



MINISTERSTVO
PRO MÍSTNÍ
ROZVOJ ČR

Programy INTERREG

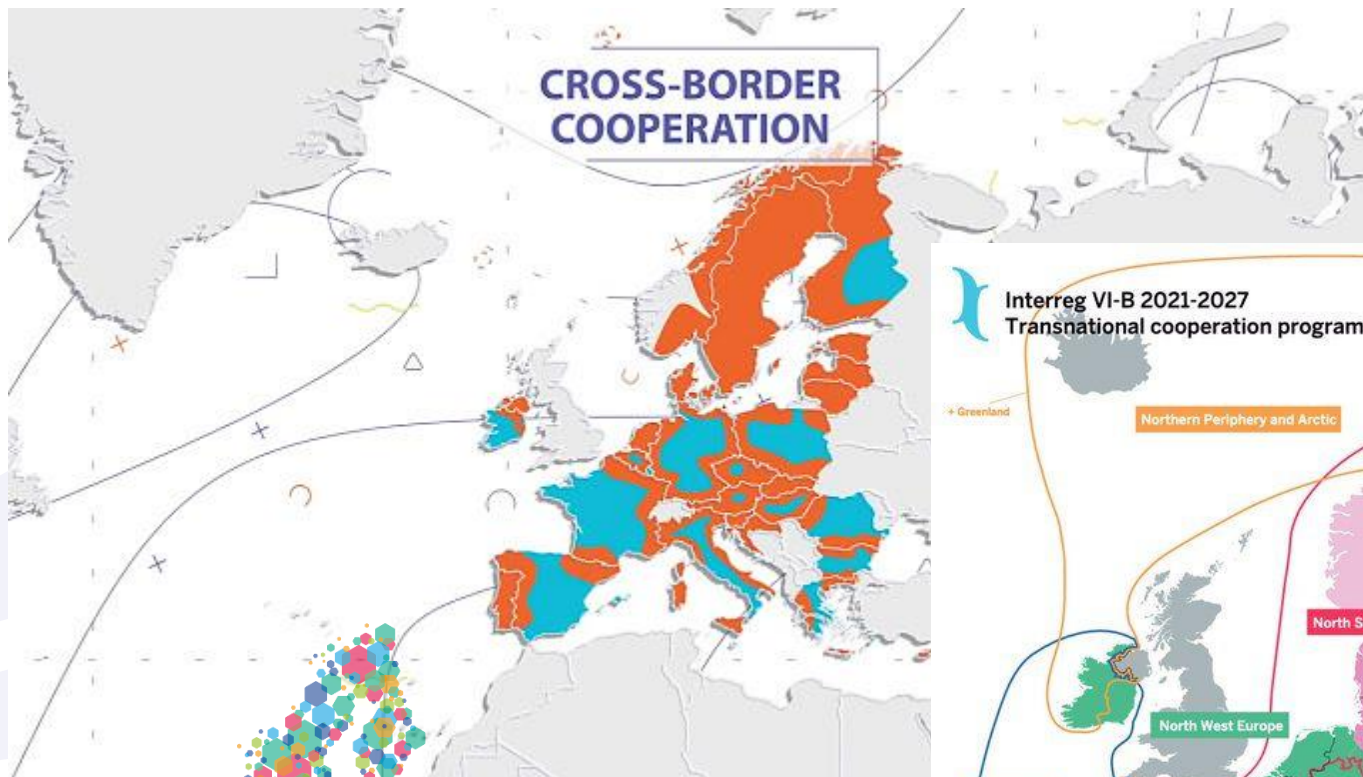
2021 – 2027

MINISTERSTVO PRO MÍSTNÍ ROZVOJ ČR

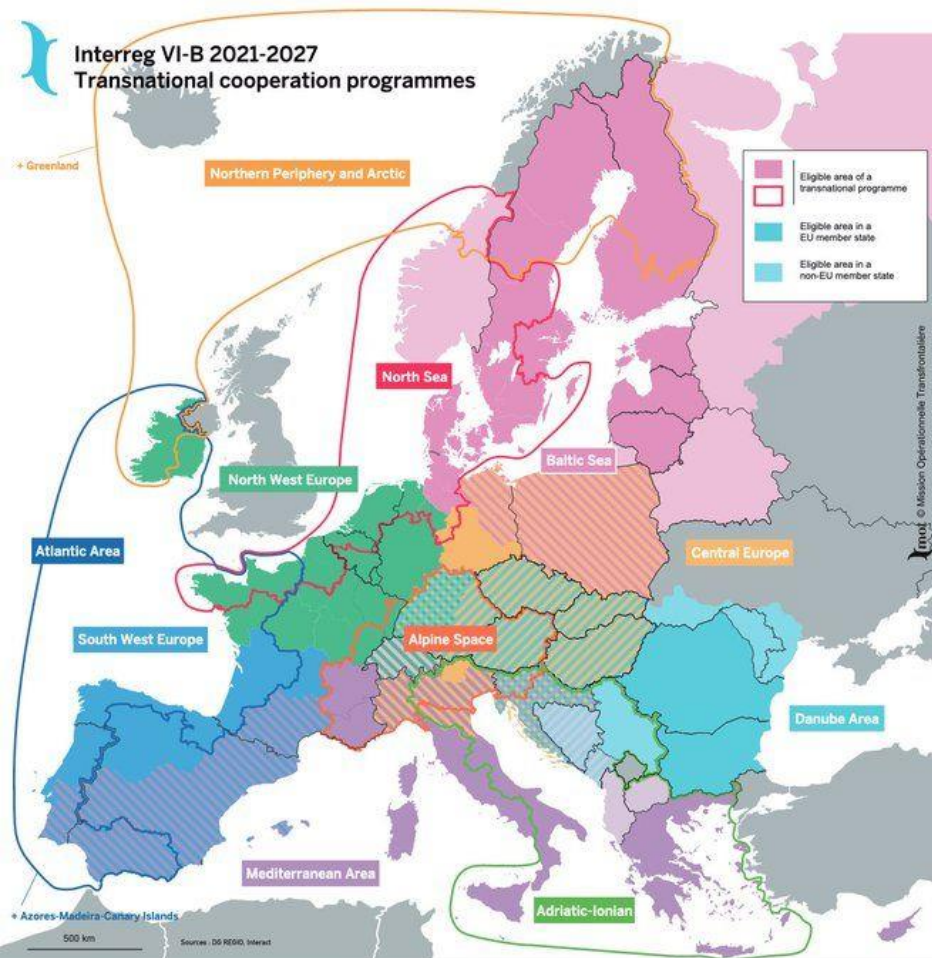
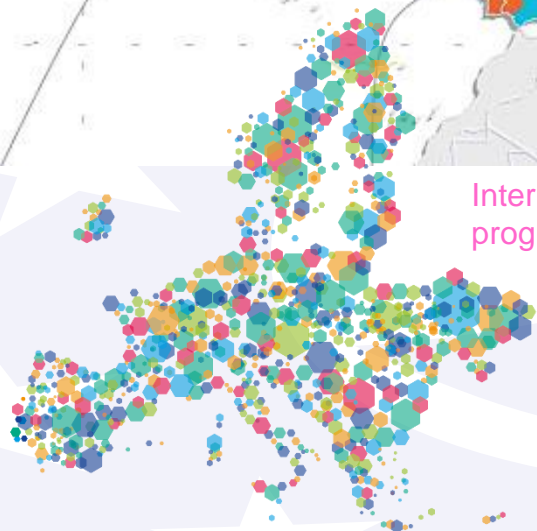
duben 2024



MINISTERSTVO
PRO MÍSTNÍ
ROZVOJ ČR



Interregional cooperation
programmes





INTERREG
Evropská územní spolupráce
v České republice 2021- 2027

Programy přeshraniční spolupráce
ČR – Polsko € 178,8 mil.
Rakousko – ČR € 86,8 mil.
Bavorsko – ČR € 99,1 mil.
Sasko – ČR € 152,3 mil.
Slovensko – ČR € 85,3 mil.

Programy nadnárodní spolupráce
Interreg Central Europe € 224,6 mil. ✓
Interreg DANUBE € 224,6 mil. ✓

Programy meziregionální spolupráce
INTERREG Europe € 394,2 mil. ✓
ESPON 2030 € 48,0mil.
INTERACT IV € 45.0 mil.
URBACT € 85,2 mil.



MINISTERSTVO
PRO MÍSTNÍ
ROZVOJ ČR

Programy 2021-2027 - geografie

Interreg CENTRAL
EUROPE

Interreg DANUBE

Interreg Europe



Magistrát města Vídně
224,6 mil. Eur

**Ministerstvo veřejných prací a
regionálního rozvoje Maďarska**
224,6 mil. Eur

**Regionální rada regionu
Haut de France - Lille**
384 mil. Eur

9 států

14 států

36 států



MINISTERSTVO
PRO MÍSTNÍ
ROZVOJ ČR

Interreg Central Europe Interreg Danube, Interreg Europe

Podporují spolupráci mezi zahraničními partnery, které řeší společné výzvy v širším evropském prostoru programu.

Jedná se primárně o **měkké projekty s omezenou mírou investic**.

Nejde o výzkumné ani investiční programy.

Mezi hlavní výstupy projektů patří:

- 1) *Spolupráce mezi subjekty*
- 2) *Strategie a akční plány*
- 3) *Pilotní aktivity*
- 4) *Řešení (postupy, nástroje, služby)*
- 5) *Analýzy, publikace, mapy, data*



MINISTERSTVO
PRO MÍSTNÍ
ROZVOJ ČR

Interreg Central Europe Interreg Danube – příjemci

Způsobilý žadatelé/příjemci

Veřejné a veřejnoprávní subjekty

Soukromé neziskové subjekty

Soukromé ziskové subjekty (podniky)

Mezinárodní organizace

Každý projekt – **min. partneři ze 3 států programu !!!!!**

Vedoucím partnerem nemůže být soukromý ziskový subjekt a mezinárodní organizace



MINISTERSTVO
PRO MÍSTNÍ
ROZVOJ ČR

Interreg Central Europe Interreg Danube

Proč měkké projekty dávají smysl?

- šetří zdroje (finanční, lidské, časové)
- proč vymýšlet řešení, které již někde funguje
- spolupráce se zahraničními partnery se stává klíčem k dalším dotačním možnostem
- dlouhodobá strategie nutná pro další rozvoj (města, obce, kraje)
- konkurenční výhoda oproti těm, co mezinárodní projekty nerealizují

Co vám to přinese?

- Spolupráci se zahraničními partnery na vámi definovaných tématech
- Přístup k řešením, o kterých jste nevěděli
- Otevření dveří pro další zahraniční spolupráci
- Rozvoj kapacit, zkušenosti (zaměstnanců) = další růst
- Dlouhodobou vizi rozvoje

Očekávání X realita.

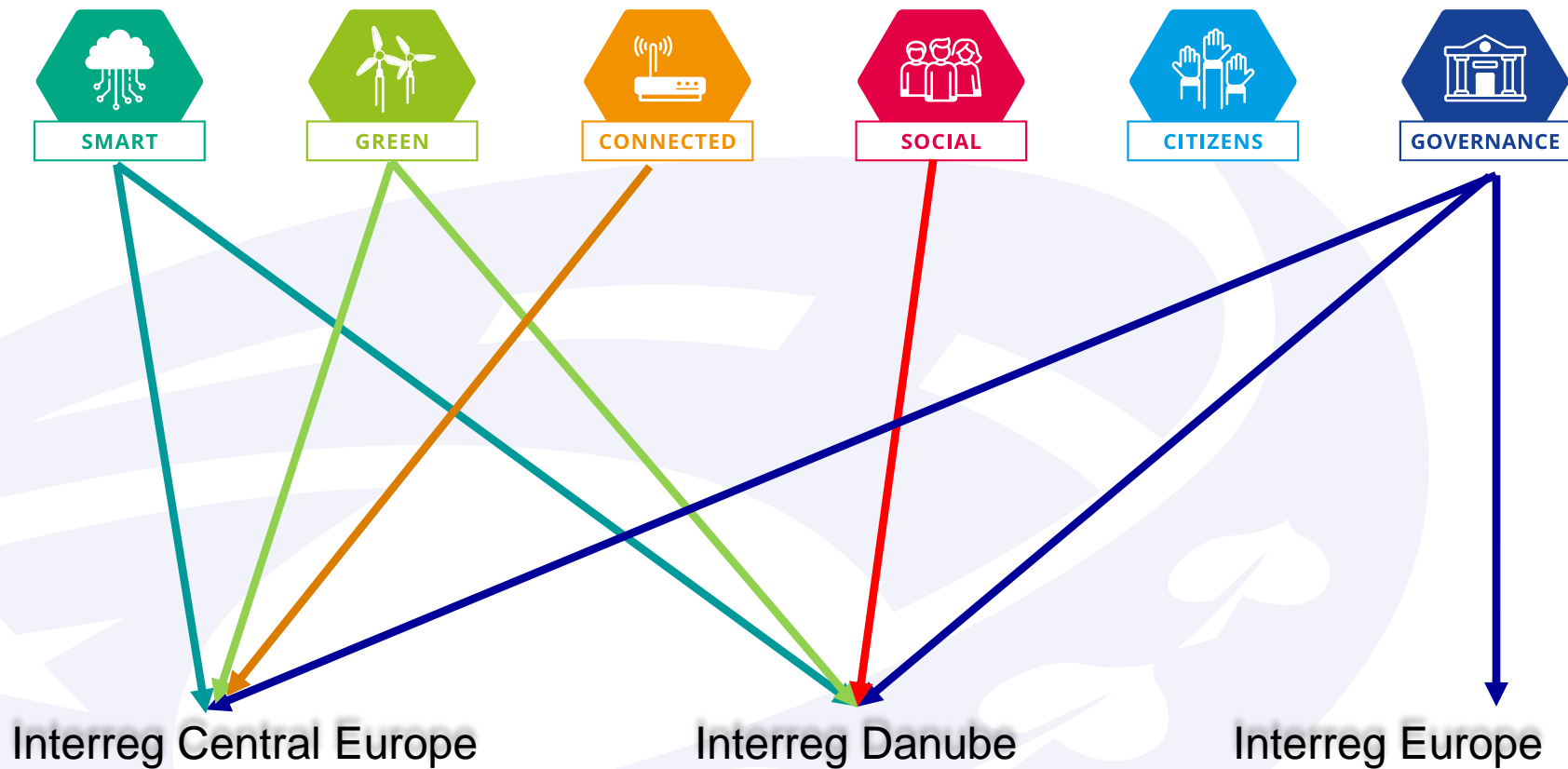
- nejde o investiční ani výzkumné projekty
- využití výstupů v praxi ≠ nejde o projekty do šuplíku
- Krátkodobé x dlouhodobé přínosy



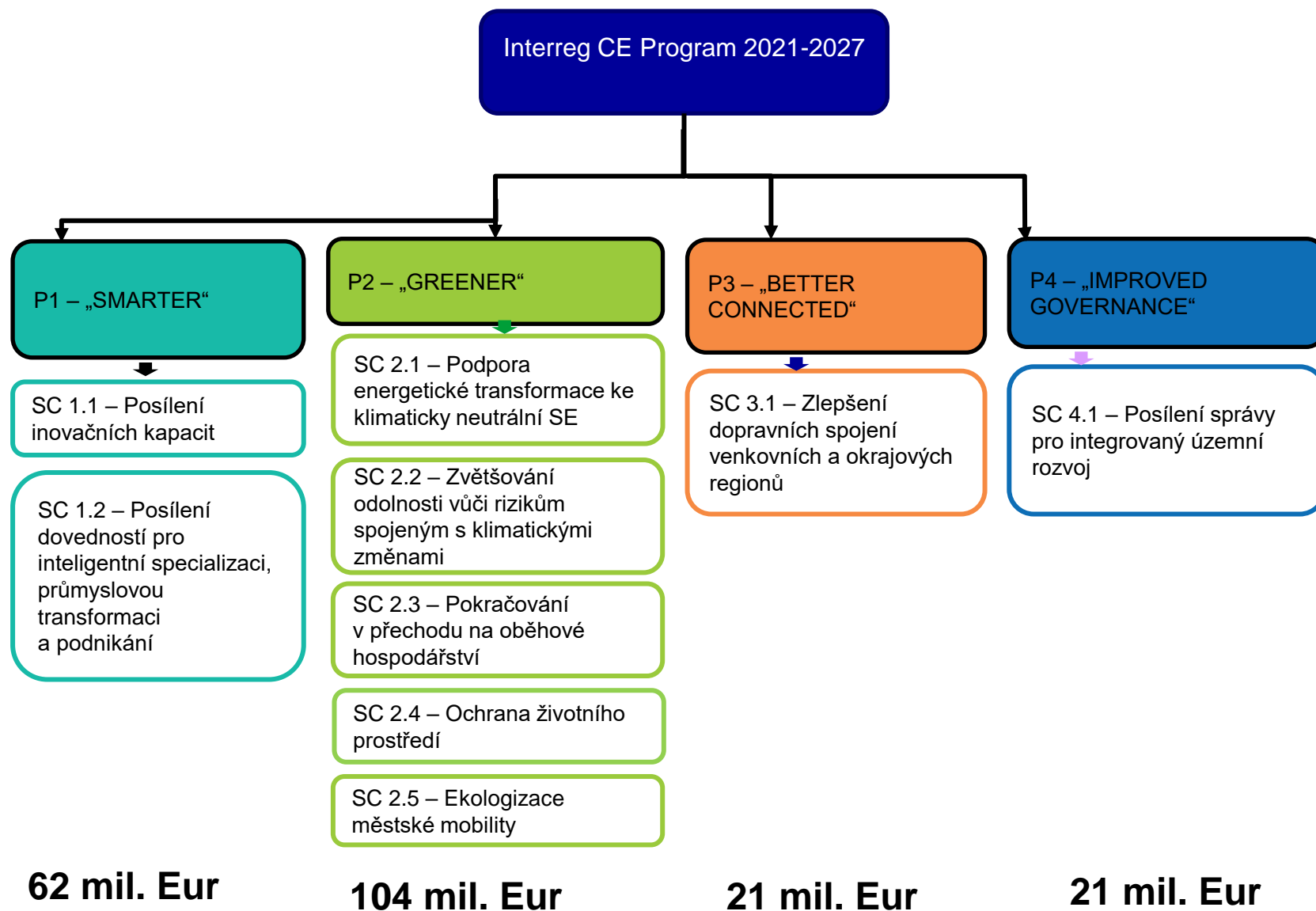
MINISTERSTVO
PRO MÍSTNÍ
ROZVOJ ČR

Tematické zaměření

nadnárodní a meziregionální spolupráce



Interreg Central Europe – zaměření





Interreg Danube – zaměření

1-A Smarter Danube Region

- rozvoj a posilování výzkumných a inovačních kapacit a zavádění vyspělých technologií
- rozvoj dovedností pro smart specializaci, průmyslovou transformaci a podnikání

Rozvoj výzkumné infrastruktury podle poptávky, uplatnění výsledků výzkumu a vývoje na trhu, spolupráce mezi výzkumnými, veřejnými a soukromými subjekty; zelené dopravní technologie a sítě, řešení e-mobility; pokročilé technologie ve vztahu k smart infrastruktuře ve městech

Rozvoj platform umožňující rozvoj a transfer znalostí, spolupráce při rozvoji strategií pro inteligentní specializaci, rozvoj dovedností pro průmysl 4.0; výměnu zkušeností s implementací strategií smart specializace

40 mil. Eur

2-A Greener a Low Carbon Danube Region

- podpora obnovitelné energie
- podpora přizpůsobení se změně klimatu a prevence rizik katastrof, odolnost zohledňující ekosystémový přístup
- podpora lepší dostupnosti vody a udržitelné vodní hospodářství
- posílení biologické rozmanitosti zelené infrastruktury v městském prostředí a snížení znečištění

Redukce emisí v dopravě, rozvoj alternativních a inovativních dopravních systémů, pobídky pro využívání obnovitelných zdrojů a výroby elektřiny bez emisí

Předpovědi a monitoring dopadů klim. změn, strategie proti povodním a suchu, spolupráce orgánů zodpovědných za řízení a řešení rizik

Rozvoj společných modelů monitoringu znečištění vod a obnovu kvality vody, řízení záplavových oblastí, udržitelné využívání vody

Rozvoj zelené infrastruktury pro rozvoj eko-koridorů, strategie pro revitalizaci vodních toků a živočichů, výměna zkušeností s nakládáním s půdou

75 mil. Eur

3-A More social a Inclusive Danube Region

- zvyšování účinnosti a začlenění trhů práce a přístupu k vysoce kvalitnímu zaměstnání prostřednictvím rozvoje sociální infrastruktury a podpory sociální ekonomiky
- zlepšení přístupu ke kvalitním službám, vzdělávání a formám celoživotního vzdělávání prostřednictvím rozvoje infrastruktury včetně podpory dálkového a online vzdělávání a odborné přípravy
- posílení úlohy kultury a cestovního ruchu v hospodářském rozvoji, sociálním začleňování a sociálních inovací

Integrace znevýhodněných skupin obyvatelstva, řešení odlivu vzdělaných lidí z regionů, atypické formy zaměstnání, podpora aktivního státní

Rozvoj vzdělávacích modelů, materiálů a alternativního vzdělávání pro znevýhodněné studenty; podpora odborného vzdělávání, podpora elektronických řešení vzdělávání

Tvorba společných tematických iniciativ, valorizace kulturního dědictví, udržitelný turismus – komunitní cestovní ruch

55 mil. Eur

4-A Better Cooperation Governance

- posílení institucionální kapacity veřejných orgánů a stakeholderů k realizaci makroregionálních strategií a strategií pro přímořské oblasti a dalších územních strategií

Podpora řízení makrostrategie, posílení role veřejnosti v rozhodovacích procesech – budování institucionálních kapacit, integrované nástroje pro specifické území (venkovské/odlehle území; města), řešení sociálních výzev (státní, vylidňování území, odliv mozků)

45 mil. Eur



MINISTERSTVO
PRO MÍSTNÍ
ROZVOJ ČR

Příklad projektu - AMIGA

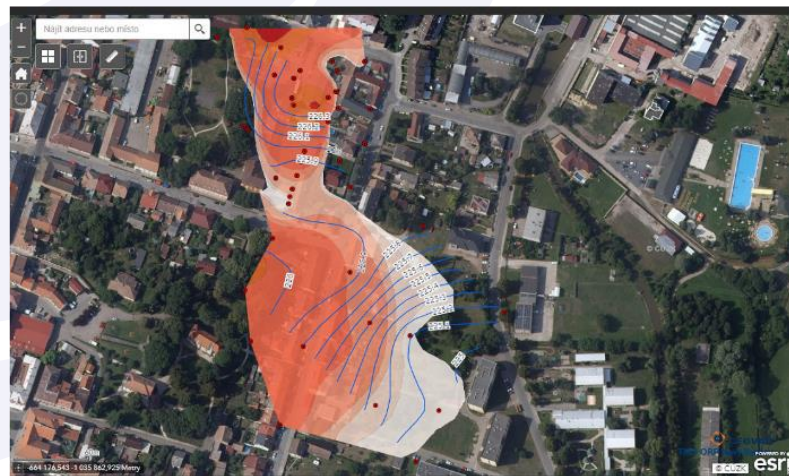
CZ partneři:

Město Nový Bydžov

Technická univerzita v Liberci + partneři z PL, HR, SI, GER, IT

Řízení kvality podzemních vod – inovativní řešení pro řešení ekologických zátěží

- Zjištění stavu znečištění 5 vrtů a monitoring rozsahu druhu znečištění (areal KOVOPLAST)
- Na části území došlo k odstranění znečištění
- Zpracován dlouhodobý plán pro řešení ekologické zátěže na území města
- TU v Liberci se podílela na experimentech s mikroorganismy pro čištění podzemních vod





MINISTERSTVO
PRO MÍSTNÍ
ROZVOJ ČR

Příklad projektu – 3P4SSE

Vedoucí partner:

Autonomní provincie Trento (IT)

CZ partner:

Celkem partnerů: 12

Partnerství veřejného a soukromého sektoru pro podporu sociální a solidární ekonomiky

Alokované prostředky EFRR: € 2,12 mil. Eur

- Vytvoření víceúrovňových sítí soukromého a veřejného sektoru pro řešení sociální exkluze
- Tvorba společné strategie pro snižování regionální rozdílu a podporu sociální a solidární ekonomiky
- Pilotní aktivity





MINISTERSTVO
PRO MÍSTNÍ
ROZVOJ ČR

Příklad projektu – RAINMAN

Vedoucí partner:

Saský státní úřad pro životní prostředí, zemědělství a geologii

CZ partner:

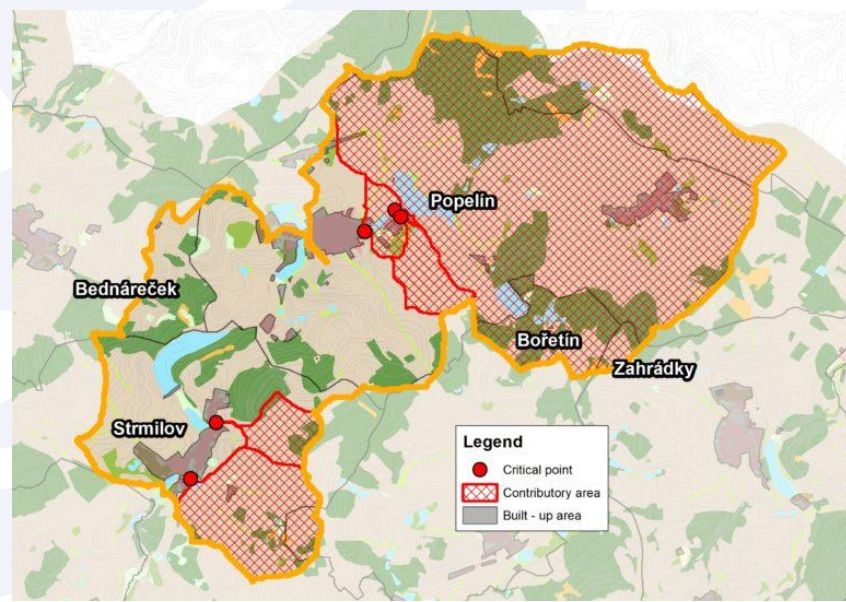
Výzkumný ústav vodohospodářský T.G.M, v.v.i a Jihočeský kraj

Celkem partnerů: 10

Alokované prostředky EFRR: € 2,5 mil. Eur

Ochrana území proti bleskovým povodním

- Katalog 100 opatření ke snížení rizik bleskových povodní
- Možnosti zapracování jednotlivých opatření do územně plánovací dokumentace obcí
- Návrhy konkrétních změn a opatření pro územní plány obcí v rámci pilotních akcí
- Sada nástrojů a příklady dobré praxe pro řešení bleskových povodní





MINISTERSTVO
PRO MÍSTNÍ
ROZVOJ ČR

Příklad projektu – WEEEWaste

Vedoucí partner:

ČVUT

Celkem partnerů: 9

Zvýšení efektivity řízení nakládání s elektroodpadem

Alokované prostředky EFRR: € 1,99 mil. Eur

- Jak lépe nastavit management s nakládáním s elektroodpadem?
- Jak více prosadit znovuvyužití, sběr, recyklaci a další formy využití elektroodpadu?





MINISTERSTVO
PRO MÍSTNÍ
ROZVOJ ČR

Harmonogram výzev

Interreg Europe – 3. výzva

20.3. – 7.6. 2024

Interreg Central Europe – 3. výzva

podzim (říjen/listopad 24)







Interreg Danube – 2. výzva

2.11. 2023 – 3.4. 2024



MINISTERSTVO
PRO MÍSTNÍ
ROZVOJ ČR

3. výzva Interreg Europe

Kdy?	20.3. – 7.6. 2024
Co?	Klasické projekty zaměřené na výměnu zkušeností s cílem zlepšit implementaci regionálně rozvojových politiky
Otevřené tematické oblasti?	všechny oblasti kohezní politiky  SMART  GREEN  CONNECTED  SOCIAL  CITIZENS  GOVERNANCE
Kolik?	Cca 130 mil Eur
Kdo?	Veřejné, veřejnoprávní a soukromé neziskové subjekty



3. Výzva Interreg Central Europe

Kdy?

Polovina roku 2024

Co?

Malé projekty tzv. small – scale projects

- Potřeba potlačit rozdíly mezi městskými a venkovskými oblastmi a posílit územní soudržnost
- Snaha o řešení demografických změn a úbytku populace, hospodářského poklesu, slabé dostupnosti služeb
- Vytvořit nové příležitosti pro místní obyvatelstvo a ekonomik
- Zajistit větší atraktivitu pro život a práci v periferních a venkovských oblastech
- Dosáhnout silnější, odolnější, lépe propojené a ekonomicky schopné venkovské oblasti



3. Výzva Interreg Central Europe

Základní charakteristika projektů

Partnerství projektu

doporučený počet
3 až 6 partnerů

Rozpočet projektu

cca 0,4 až 0,8 mil.
EUR rozpočet
(cca 15-25 projektů)

Trvání projektu

Trvání 12-18 měsíců v
odůvodněných
případech až 24 měsíců

- otestovat inovativní přístupy k zatraktivnění okrajových, odlehlých a venkovských oblastí („small places“)
- přístupy se zaměří na **posílení zapojení občanů na podporu řádné správy věcí veřejných** prostřednictvím procesů sociálního začleňování, na **podporu socioekonomické transformace** rozvojem lidského kapitálu a na podněty ke změnám chování s cílem **podpořit zelenější střední Evropu.**
- do projektů by měly být přímo zapojeny místní a regionální orgány, sdružení/asociace, nevládní stakeholdři, včetně občanů; s cílem zabývat se místními potřebami



Financování

80% - z rozpočtu programu (EFRR) **Interreg Central Europe, Interreg Danube, Interreg Europe** – vypláceno ex-post

70% - z rozpočtu programu (EFRR) **Interreg Europe pro soukromé neziskové subjekty**

20% - z vlastních zdrojů příjemce

Dotace ze státního rozpočtu (SR) pro níže definované subjekty (základní parametry)

EFRR

Typ příjemce	EU podíl	Národní podíl		Celkem
		max. státní rozpočet	min. příjemce/partner	
OSS a PO OSS	80%	20%	0%	100%
školy a školská zařízení	80%	10%	10%	100%
veřejné VŠ a výzkumné organizace	80%	10%	10%	100%
veřejně prospěšná činnost	80%	10%	10%	100%
obce a jejich PO	80%	5%	15%	100%
kraje a jejich PO	80%	5%	15%	100%

OSS a PO OSS – nebude dotace ze SR vyplácena ze kapitoly MMR, ale je třeba žádat z vlastní kapitoly OSS

O dotaci ze SR mohou žádat pouze CZ příjemci ve schválených projektech nejdříve po podpisu subsidy contract/partnership agreement. Vyplácena ex-post.

Pravidla spolufinancování od ministerstva financí naleznete [zde](#).



MINISTERSTVO
PRO MÍSTNÍ
ROZVOJ ČR

Financování

Způsobilé výdaje

Kategorie výdajů

Přípravné výdaje

Osobní náklady

Administrativní výdaje

Cestovné a ubytování

Externí služby a produkty

Vybavení

Infrastruktura a práce

Průměrná výše rozpočtu:

Projektu s 10 partnery = 1 mil. – 3,5 mil. Eur

Kde naleznete další informace?

Interreg
CENTRAL EUROPE



Co-funded by
the European Union



Joint Secretariat
Interreg CENTRAL EUROPE Programme



www.interreg-central.eu



info@interreg-central.eu



+43 1 8908088-2403



facebook.com/InterregCE



twitter.com/InterregCE



Linkedin.com/in/interregce

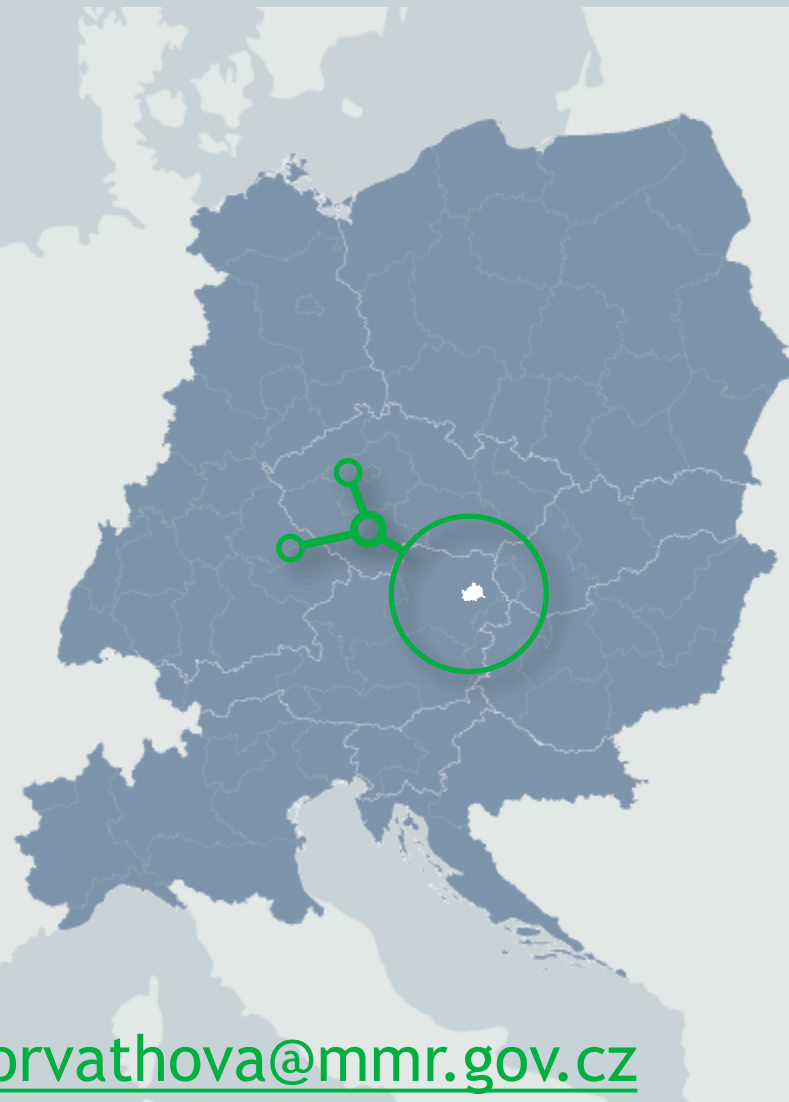


Youtube.com/c/interregcentraleurope



Instagram.com/interregce

Stella Horváthová stella.horvathova@mmr.gov.cz



Kde naleznete další informace?



- [www.dotaceEU.cz/eus/nadnarodni DANUBE](http://www.dotaceEU.cz/eus/nadnarodni_DANUBE)
- www.interreg-danube.eu

Adéla Kiššová – adela.kissova@mmr.gov.cz



@Interreg_Danube

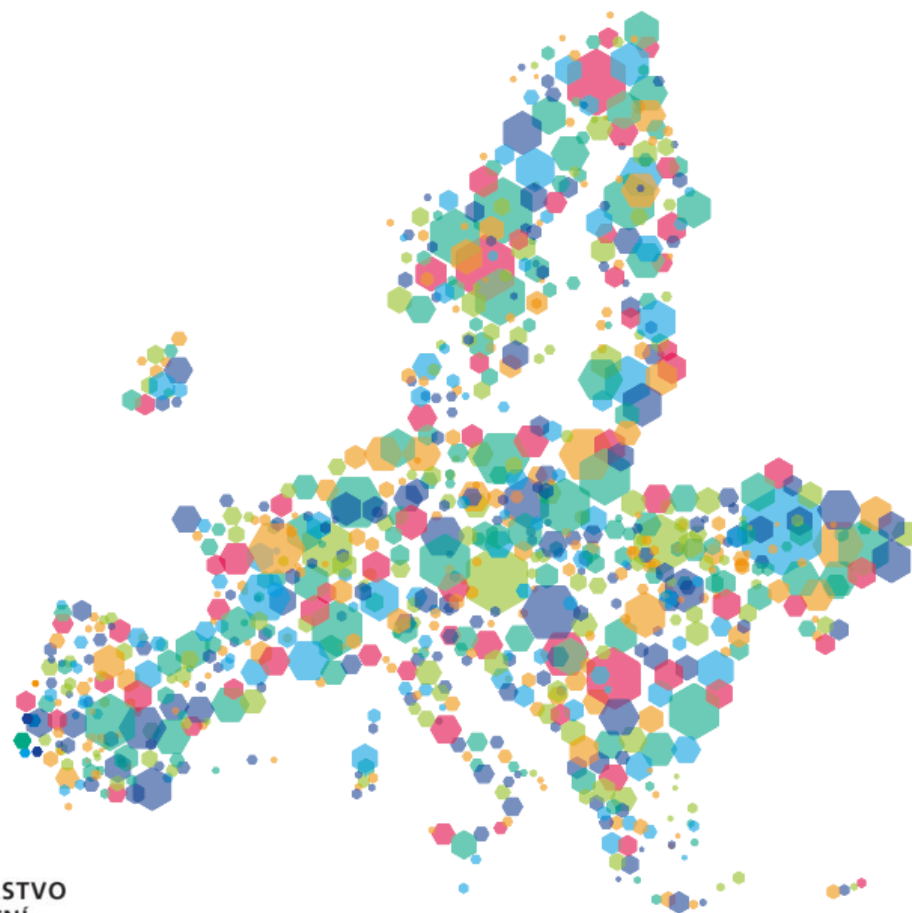
@Interreg_CZ

Danube Transnational Programme

**Interreg
Europe**



Co-funded by
the European Union



Pavel Lukeš
Odbor evropské územní spolupráce
Ministerstvo pro místní rozvoj
E-mail: pavel.lukes@mmr.cz

WEB: www.dotaceEU.cz

www.interreg-europe.eu

tel.: +420 731 628 149



MINISTERSTVO
PRO MÍSTNÍ
ROZVOJ ČR

Follow us on social media:





MINISTERSTVO
PRO MÍSTNÍ
ROZVOJ ČR

Děkuji za pozornost

Pavel Lukeš
Ministerstvo pro místní rozvoj
Odbor evropské územní spolupráce
Oddělení programů nadnárodní a meziregionální
spolupráce

Staroměstské nám. 6
110 15 Praha 1
Pracoviště: Vinohradská 46
Tel: 731 628 149

nadnarodni@mmr.cz

[meziregionální@mmr.cz](mailto:meziregionalni@mmr.cz)

www.dotaceEU.cz